



Punto SZ

40,3 m²

Rekreacyjny, parterowy dom szkieletowy z poddaszem użytkowym

min. wymiary działki 19,93 x 16,6 m

pow. netto parteru	30,00 m ²
pow. całkowita	72,20 m ²
pow. zabudowy	36,10 m ²
kubatura brutto	169,70 m ³
wysokość budynku	5,76 m
kąt nachylenia dachu	45°
rodzaj stropu	lekki
pow. dachu	78,80 m ²

TECHNOLOGIA

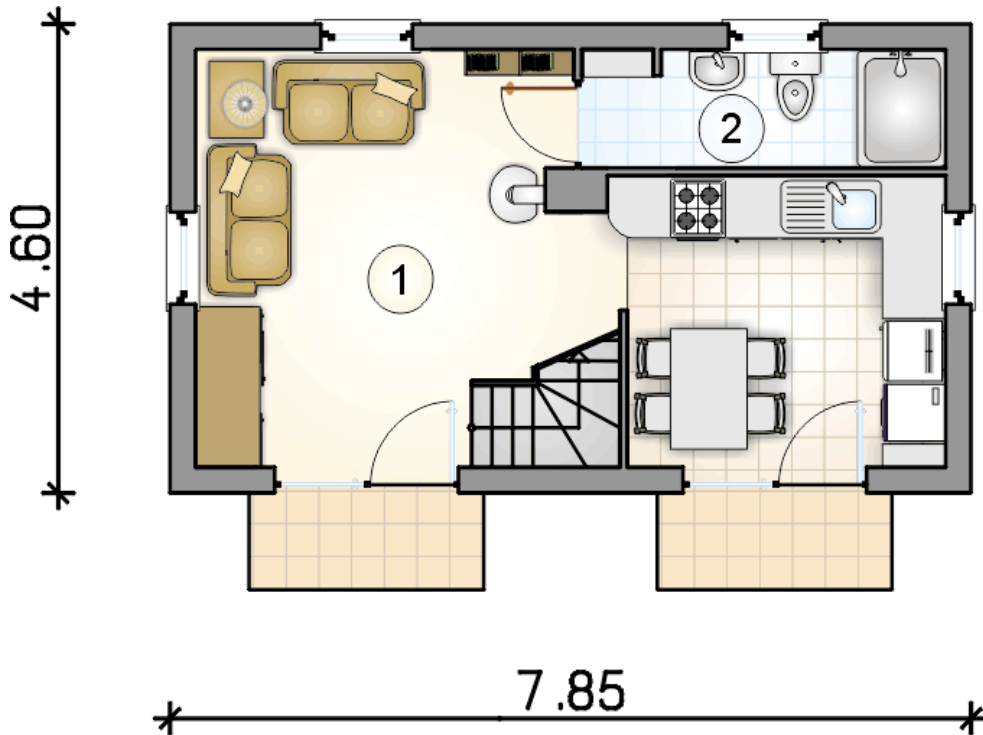
Ściany w szkielecie drewnianym + ocieplenie z wełny mineralnej + płyty OSB + elewacja z wełny mineralnej z tynkiem. Pokrycie dachu: dachówka Braas. Drzwi zewnętrzne marki Hörmann.

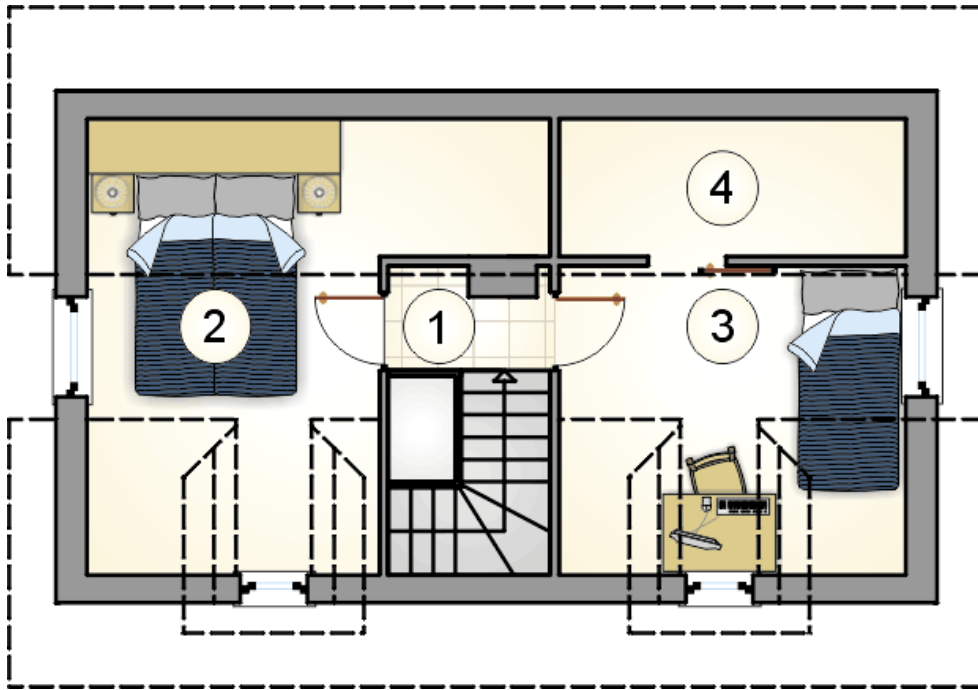
Do tego projektu możesz wprowadzić zmiany, na które wyrazimy bezpłatną zgodę. Więcej na www.studioatrium.pl



RZUT PARTERU [m²]

1	pokój z aneksem kuchennym	24,00
2	łazienka	4,00
	razem	28,00





RZUT PODDASZA		[m ²]
1	komunikacja	2,05
2	pomieszczenie gospodarcze	4,95
3	pomieszczenie gospodarcze	4,70
4	pomieszczenie gospodarcze	0,60
razem		12,30