



Polo Duo IV

107,45 m²

plus garaż 20,70 m²

Dom bliźniaczy, parterowy z poddaszem użytkowym, z garażem w segmencie

min. wymiary działki 32,9 x 18,45 m

pow. netto parteru	83,95 m ²
pow. całkowita	195,30 m ²
pow. zabudowy	111,55 m ²
kubatura brutto	635,60 m ³
wysokość budynku	8,47 m
kąt nachylenia dachu	40°
rodzaj stropu	gęstożebrowy
pow. dachu	130,00 m ²

TECHNOLOGIA

Technologia mурована: pustak ceramiczny gr. 30 cm + ocieplenie w systemie Termo Organika. Pokrycie dachu: dachówka Braas, garaż - papa termozgrzewalna ew. membrana dachowa. Brama garażowa i drzwi zewnętrzne marki Hörmann.

Do tego projektu możesz wprowadzić zmiany, na które wyrazimy bezpłatną zgodę. Więcej na www.studioatrium.pl

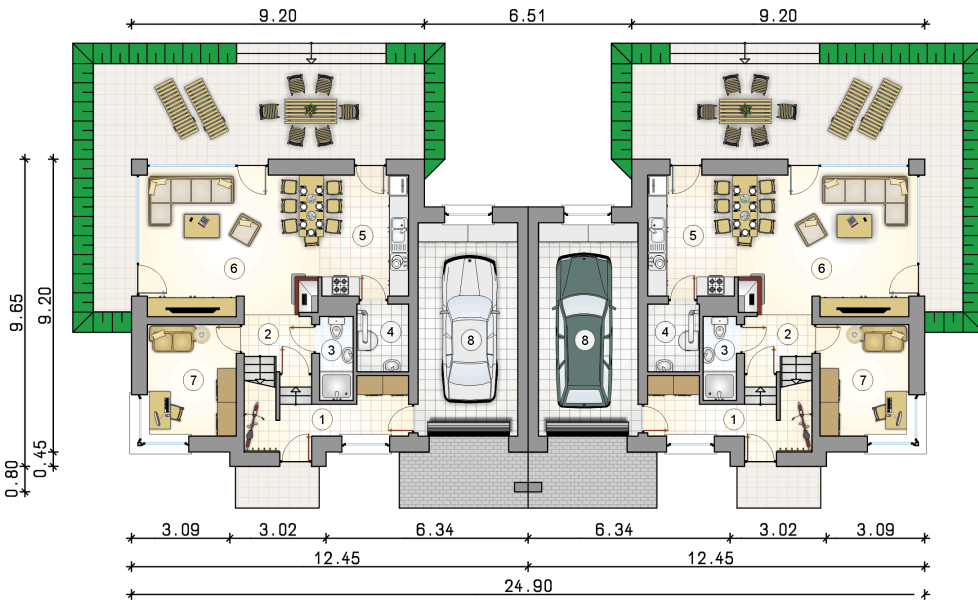
KOSZTY BUDOWY

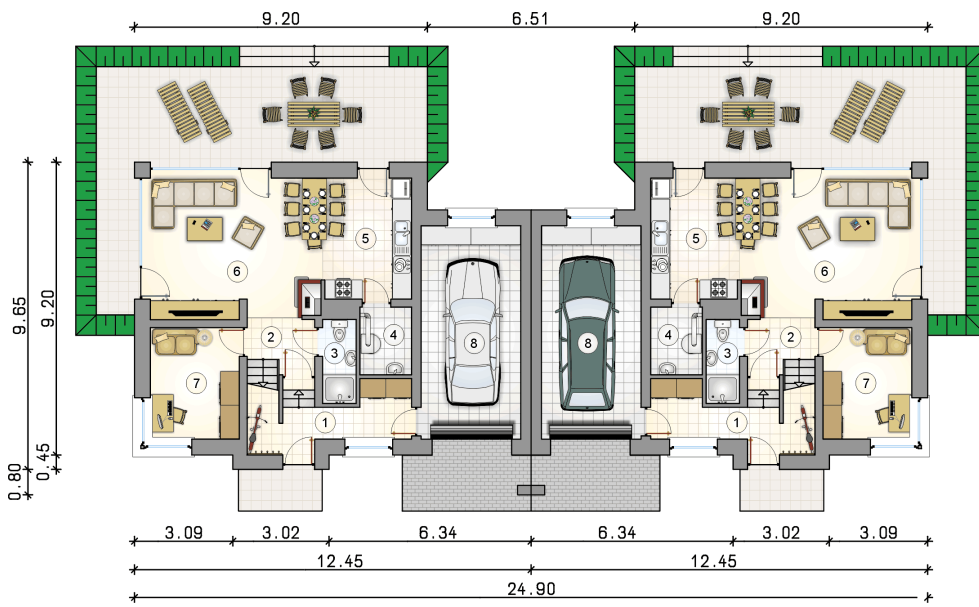
stan surowy	259 738 zł
roboty wykończeniowe	249 612 zł
instalacje	111 884 zł
koszt budowy	621 235 zł

Podane ceny są szacunkowymi cenami netto. Zapytaj o zestawienie materiałów naszego konsultanta na www.studioatrium.pl

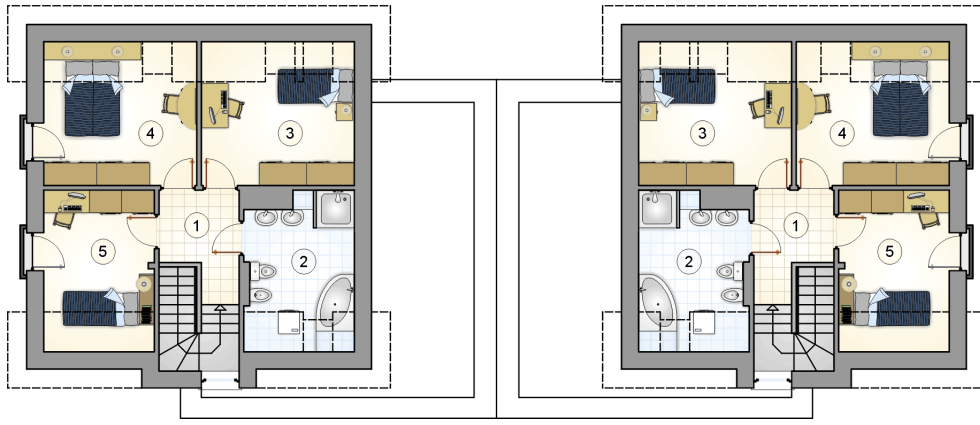
RZUT PARTERU

	[m ²]
1 przedsiónek	6,90
2 hall z komunikacją	3,20
3 łazienka	2,75
4 kotłownia	3,45
5 kuchnia	10,70
6 pokój dzienny	23,60
7 pokój	9,75
razem	60,35
8 garaż	20,70





RZUT PARTERU		[m ²]
1	przedsionek	6,90
2	hall z komunikacją	3,20
3	łazienka	2,75
4	kotłownia	3,45
5	kuchnia	10,70
6	pokój dzienny	23,60
7	pokój	9,75
0	razem	60,35
8	garaż	20,70



RZUT PODDASZA

[m²]

1	hall z komunikacją	5,15
2	łazienka	9,10
3	pokój	11,55
4	pokój	11,55
5	pokój	9,75
0	razem	47,10