



# Pleszka II SZ

## 121,1 m<sup>2</sup>

plus garaż 45,95 m<sup>2</sup>

Parterowy dom w technologii szkieletowej, ze strychem do adaptacji, dwustanowiskowym garażem i zadaszonym tarasem, na działki z wjazdem od południa

min. wymiary działki 32,3 x 23,45 m

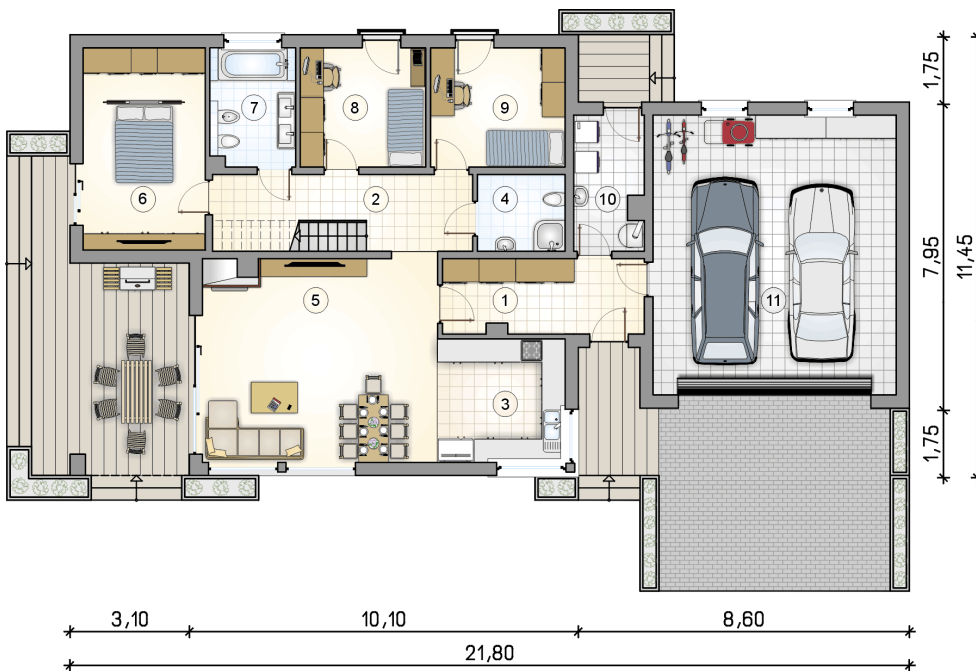
|                      |                         |
|----------------------|-------------------------|
| pow. netto parteru   | 188,35 m <sup>2</sup>   |
| pow. całkowita       | 370,65 m <sup>2</sup>   |
| pow. zabudowy        | 219,50 m <sup>2</sup>   |
| kubatura brutto      | 1 134,80 m <sup>3</sup> |
| wysokość budynku     | 7,67 m                  |
| kąt nachylenia dachu | 35°                     |
| rodzaj stropu        | lekki                   |
| pow. dachu           | 341,00 m <sup>2</sup>   |



### TECHNOLOGIA

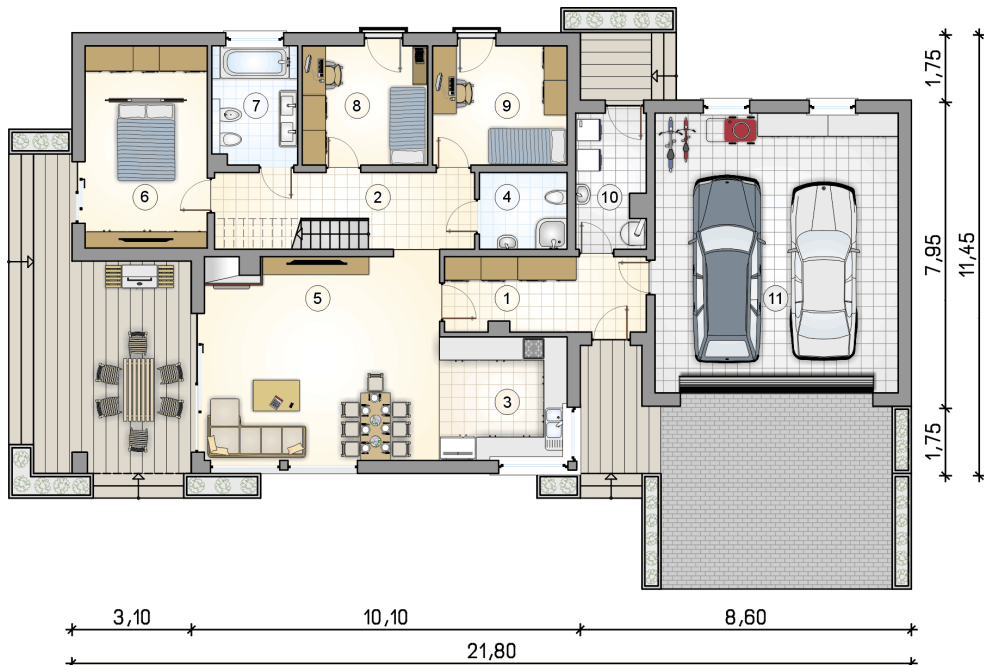
Ściany w szkielecie drewnianym + ocieplenie z wełny mineralnej + płyty OSB + elewacja z wełny mineralnej z tynkiem. Pokrycie dachu: dachówka. Brama garażowa i drzwi zewnętrzne marki Hörmann.

Do tego projektu możesz wprowadzić zmiany, na które wyrazimy bezpłatną zgodę. Więcej na [www.studioatrium.pl](http://www.studioatrium.pl)



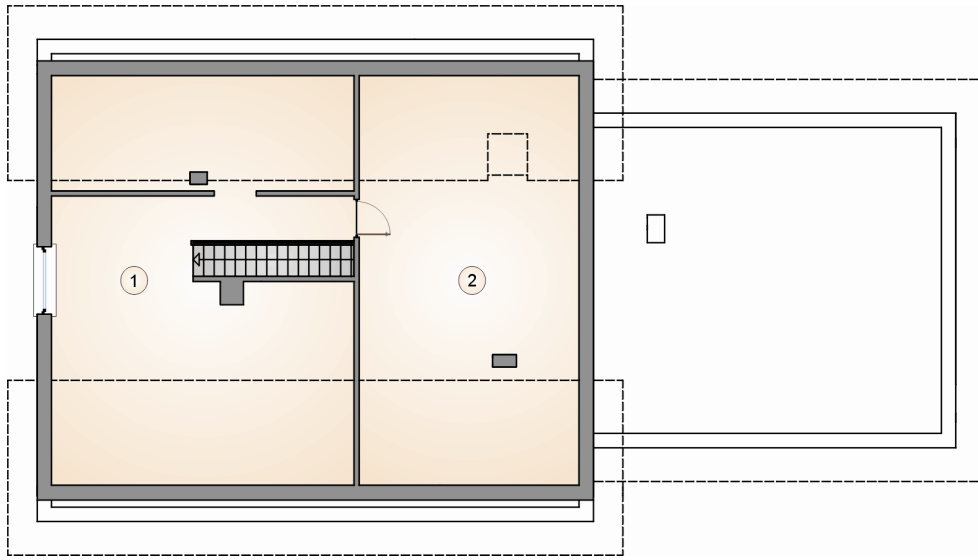
### RZUT PARTERU [m<sup>2</sup>]

|    |                          |               |
|----|--------------------------|---------------|
| 1  | przedsiónek              | 10,10         |
| 2  | hall                     | 13,10         |
| 3  | kuchnia                  | 10,65         |
| 4  | łazienka                 | 4,55          |
| 5  | pokój dzienny z jadalnią | 32,45         |
| 6  | pokój z garderobą        | 16,30         |
| 7  | łazienka                 | 6,80          |
| 8  | pokój                    | 10,10         |
| 9  | pokój                    | 10,85         |
| 10 | kotłownia                | 6,20          |
|    | <b>razem</b>             | <b>121,10</b> |
| 11 | garaż                    | 45,95         |



## RZUT PARTERU [m<sup>2</sup>]

|    |                          |               |
|----|--------------------------|---------------|
| 1  | przedsiónek              | 10,10         |
| 2  | hall                     | 13,10         |
| 3  | kuchnia                  | 10,65         |
| 4  | łazienka                 | 4,55          |
| 5  | pokój dzienny z jadalnią | 32,45         |
| 6  | pokój z garderobą        | 16,30         |
| 7  | łazienka                 | 6,80          |
| 8  | pokój                    | 10,10         |
| 9  | pokój                    | 10,85         |
| 10 | kotłownia                | 6,20          |
| 0  | <b>razem</b>             | <b>121,10</b> |
| 11 | garaż                    | 45,95         |



RZUT PODDASZA

[m<sup>2</sup>]

- 1 strych
- 2 strych
- 0 **razem**

34,70  
26,80  
61,50