



# Pelikan V

## 99,9 m<sup>2</sup>

plus garaż 19,20 m<sup>2</sup>

Parterowy dom z garażem, dwuspadowym dachem i tarasem w podcieniu

min. wymiary działki 19,45 x 24,5 m

pow. netto parteru	149,20 m <sup>2</sup>
pow. całkowita	178,70 m <sup>2</sup>
pow. zabudowy	178,70 m <sup>2</sup>
kubatura brutto	781,10 m <sup>3</sup>
wysokość budynku	6,08 m
kąt nachylenia dachu	25°
rodzaj stropu	lekki
pow. dachu	250,00 m <sup>2</sup>

### TECHNOLOGIA

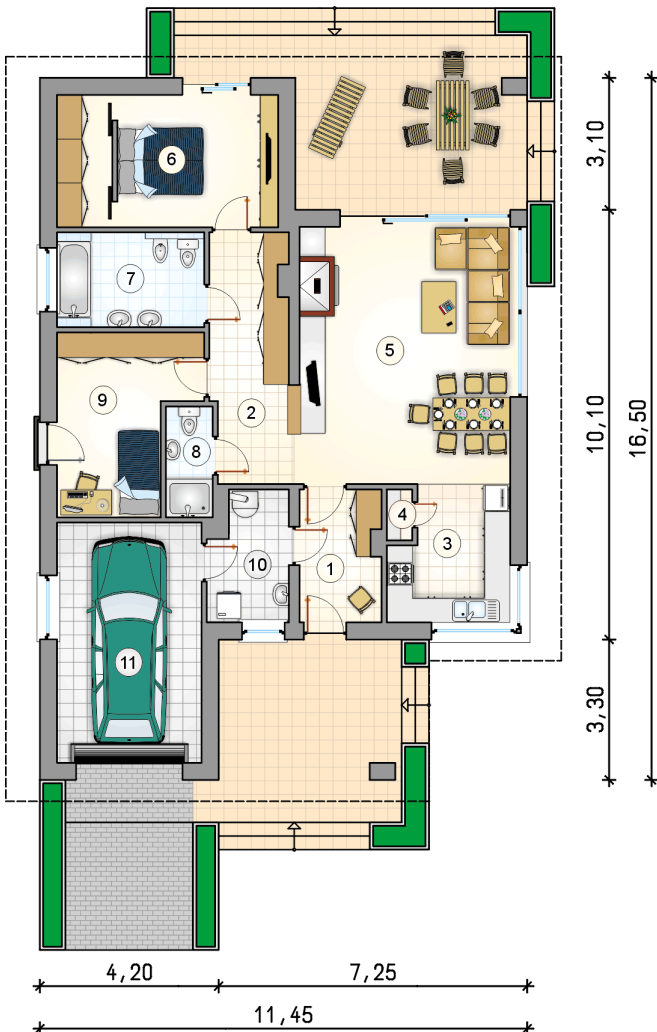
Ściany z pustaka ceramicznego grubości 25 cm + ocieplenie w systemie Termo Organika. Pokrycie dachu dachówką cementową. Brama garażowa i drzwi zewnętrzne marki Hörmann.

Do tego projektu możesz wprowadzić zmiany, na które wyrazimy bezpłatną zgodę. Więcej na [www.studioatrium.pl](http://www.studioatrium.pl)

### KOSZTY BUDOWY

stan surowy	210 535 zł
roboty wykończeniowe	192 683 zł
instalacje	88 571 zł
koszt budowy	491 790 zł

Podane ceny są szacunkowymi cenami netto. Zapytaj o zestawienie materiałów naszego konsultanta na [www.studioatrium.pl](http://www.studioatrium.pl)



### RZUT PARTERU [m<sup>2</sup>]

1	przedsiónek	5,80
2	hall	8,50
3	kuchnia	8,40
4	spiżarka	0,70
5	pokój dzienny z jadalnią	32,10
6	pokój z garderobą	16,10
7	łazienka	7,70
8	łazienka	2,90
9	pokój	12,25
10	kotłownia	5,45
	<b>razem</b>	<b>99,90</b>
11	garaż	19,20