



Pelikan IX

102,25 m²

plus garaż 22,25 m²

Parterowy dom z kotłownią na paliwo stałe, z tarasem w podcieniu i garażem jednostanowiskowym

min. wymiary działki 19,49 x 25,58 m

pow. netto parteru	155,30 m ²
pow. całkowita	187,05 m ²
pow. zabudowy	187,05 m ²
kubatura brutto	898,50 m ³
wysokość budynku	6,86 m
kąt nachylenia dachu	30°
rodzaj stropu	lekki
pow. dachu	273,00 m ²



TECHNOLOGIA

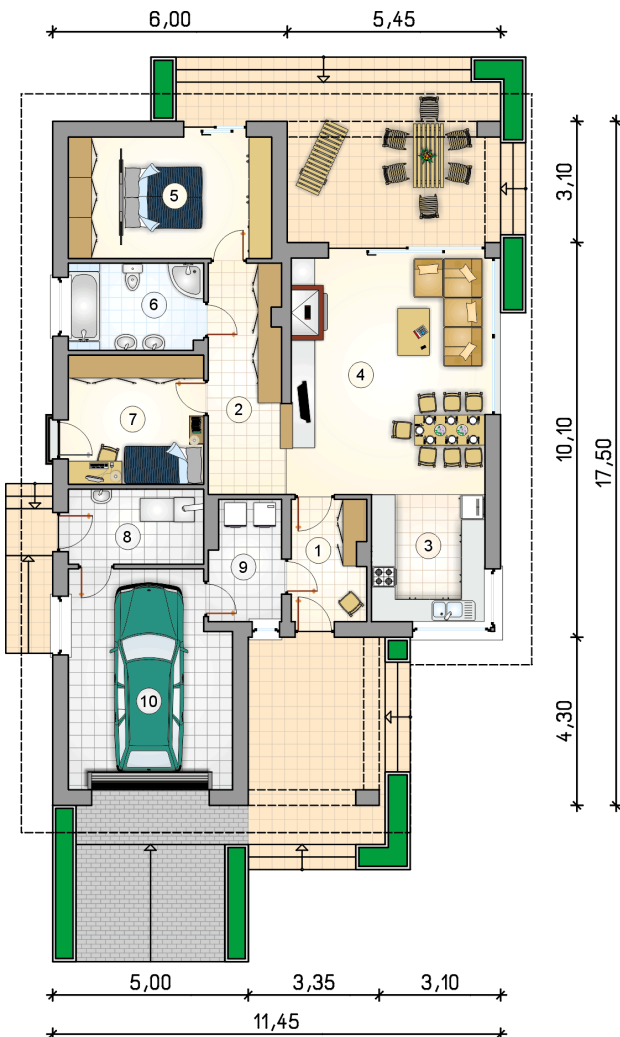
Technologia murowana: Pustak ceramiczny gr. 25 cm + ocieplenie w systemie Termo Organika. Pokrycie dachu dachówką cementową. Brama garażowa i drzwi zewnętrzne marki Hörmann.

Do tego projektu możesz wprowadzić zmiany, na które wyrazimy bezpłatną zgodę. Więcej na www.studioatrium.pl

KOSZTY BUDOWY

stan surowy	217 935 zł
roboty wykończeniowe	199 456 zł
instalacje	91 684 zł
koszt budowy	509 075 zł

Podane ceny są szacunkowymi cenami netto. Zapytaj o zestawienie materiałów naszego konsultanta na www.studioatrium.pl



RZUT PARTERU [m²]

1	przedsiónek	5,70
2	hall	10,70
3	kuchnia	9,35
4	pokój dzienny z jadalnią	30,00
5	pokój z garderobą	15,90
6	łazienka	7,50
7	pokój	11,25
8	kotłownia	6,50
9	pralnia	5,35
	razem	102,25
10	garaż	22,25