

Paweł I Gaweł

180,85 m²

Dwulokalowy dom z poddaszem użytkowym i narożnym tarasem

min. wymiary działki 19,95 x 22,7 m

pow. netto parteru	104,60 m ²
pow. całkowita	261,00 m ²
pow. zabudowy	135,70 m ²
kubatura brutto	778,00 m ³
wysokość budynku	7,93 m
kąt nachylenia dachu	45°
rodzaj stropu	gęstożebrowy
pow. dachu	257,00 m ²

TECHNOLOGIA

Technologia murowana: Pustak ceramiczny gr. 30 cm + ocieplenie w systemie Termo Organika. Pokrycie dachu dachówką cementową. Drzwi zewnętrzne marki Hörmann.

Do tego projektu możesz wprowadzić zmiany, na które wyrażymy bezpłatną zgodę. Więcej na www.studioatrium.pl

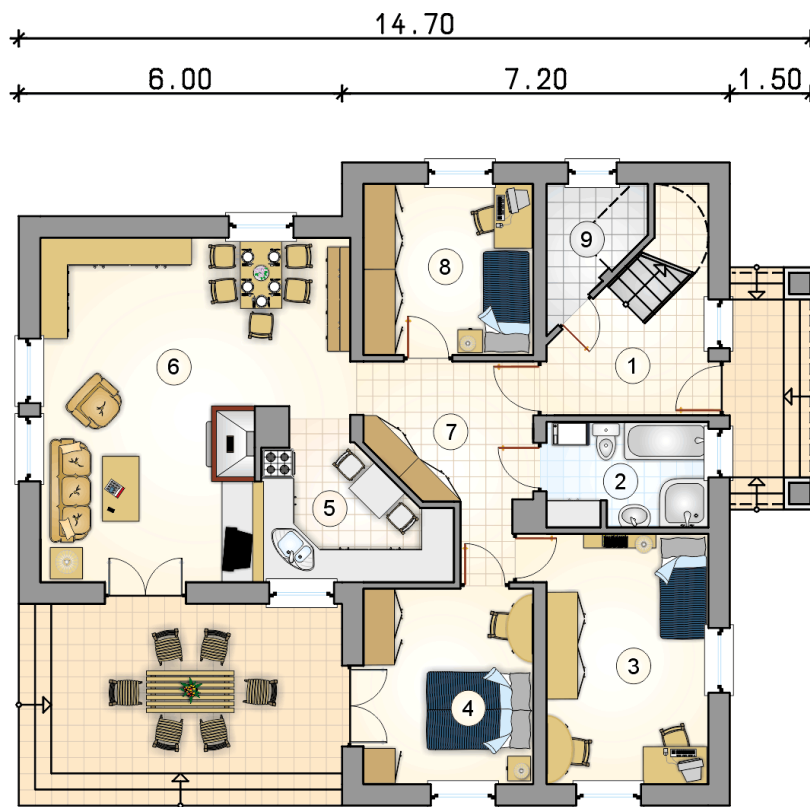
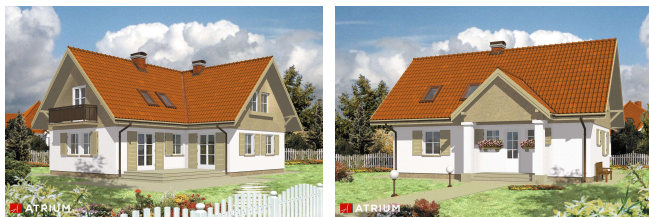
KOSZTY BUDOWY

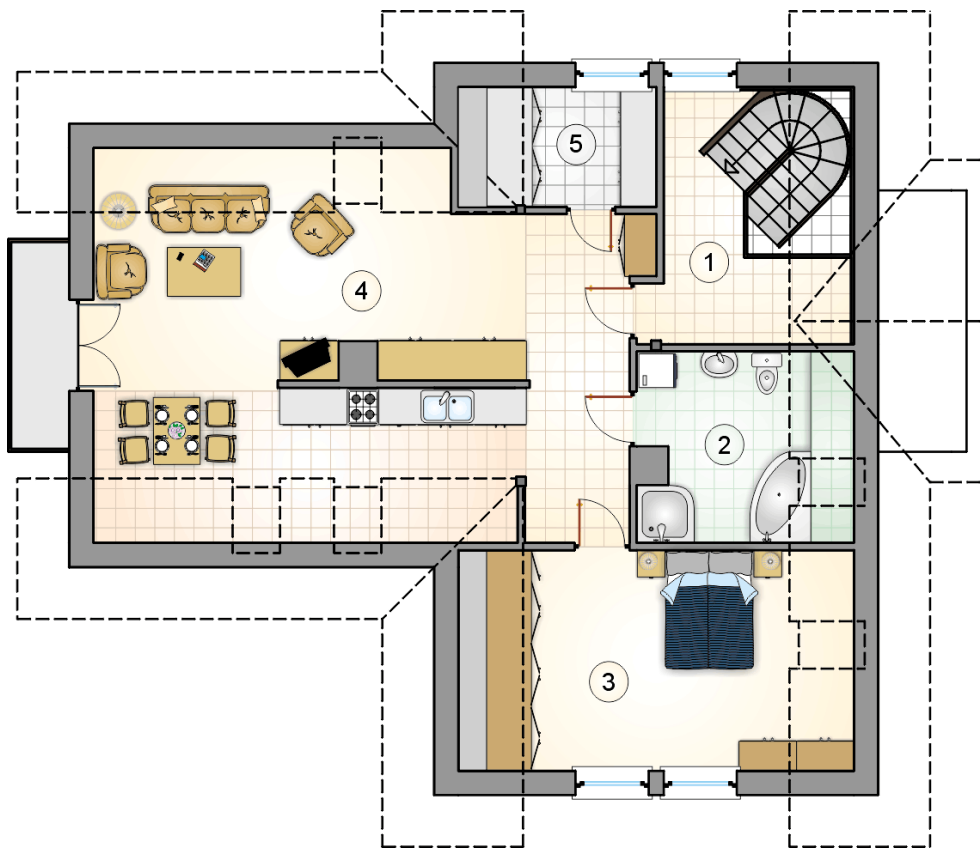
stan surowy	340 260 zł
roboty wykończeniowe	326 995 zł
instalacje	146 570 zł
koszt budowy	813 825 zł

Podane ceny są szacunkowymi cenami netto. Zapytaj o zestawienie materiałów naszego konsultanta na www.studioatrium.pl

RZUT PARTERU

	[m ²]
1 przedsiónek	8,30
2 łazienka z piecem c.o.	5,85
3 pokój	14,45
4 pokój	11,45
5 kuchnia	8,35
6 pokój dzienny	31,30
7 hall	9,15
8 pokój	10,00
9 schowek	3,25
razem	102,10





RZUT PODDASZA		[m ²]
1	komunikacja	8,70
2	łazienka z piecem c.o.	7,90
3	pokój	16,65
4	pokój z aneksem kuchennym	40,85
5	schowek	4,65
razem		78,75