



Parva II

53,65 m²

plus garaż 18,30 m²

Jednorodzinny dom parterowy z poddaszem użytkowym i tarasem nad garażem

min. wymiary działki 17,3 x 16,3 m

| | |
|----------------------|-----------------------|
| pow. netto parteru | 57,35 m ² |
| pow. całkowita | 122,75 m ² |
| pow. zabudowy | 76,95 m ² |
| kubatura brutto | 391,60 m ³ |
| wysokość budynku | 8,19 m |
| kąt nachylenia dachu | 45° |
| rodzaj stropu | gęstożebrowy |
| pow. dachu | 67,00 m ² |

TECHNOLOGIA

Technologia murowana: pustak ceramiczny gr. 30 cm + ocieplenie w systemie Termo Organika. Pokrycie dachu: blacha tytanowo-cynkowa. Brama garażowa i drzwi zewnętrzne marki Hörmann.

Do tego projektu możesz wprowadzić zmiany, na które wyrazimy bezpłatną zgodę. Więcej na www.studioatrium.pl

KOSZTY BUDOWY

| | |
|----------------------|------------|
| stan surowy | 142 499 zł |
| roboty wykończeniowe | 136 943 zł |
| instalacje | 61 383 zł |
| koszt budowy | 340 825 zł |

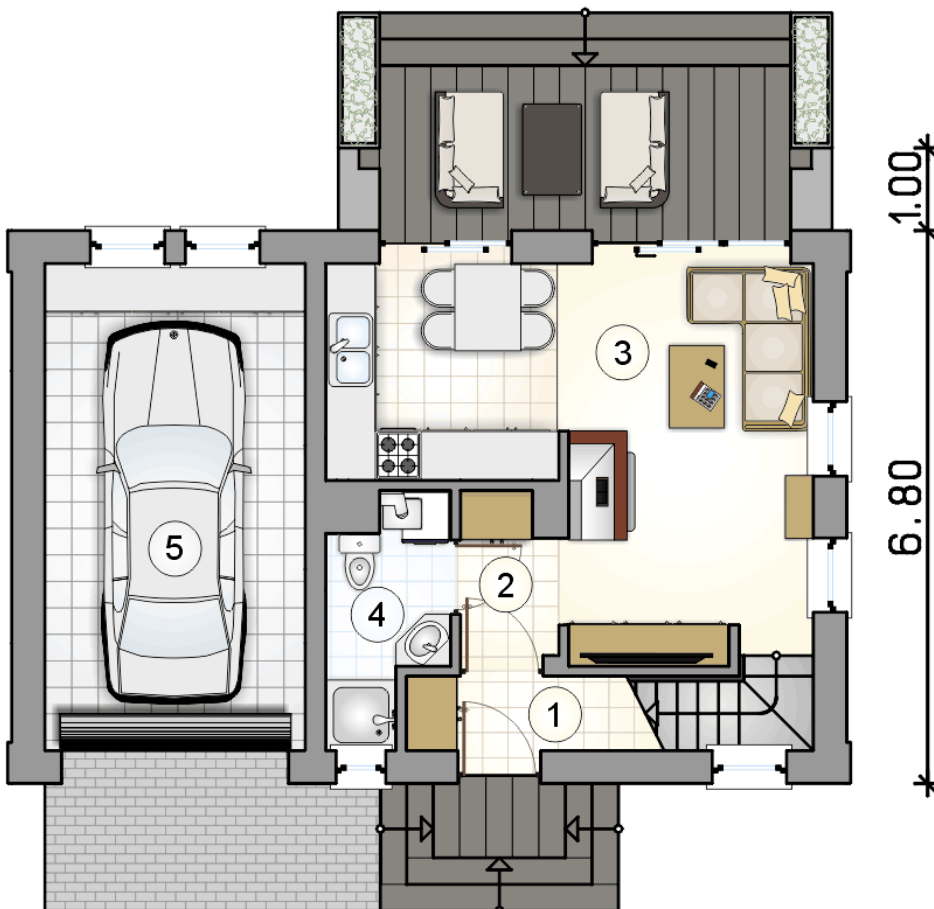
Podane ceny są szacunkowymi cenami netto. Zapytaj o zestawienie materiałów naszego konsultanta na www.studioatrium.pl

RZUT PARTERU [m²]

| | | |
|--------------|-------------------------|--------------|
| 1 | przedsiónek | 1,85 |
| 2 | hall | 2,40 |
| 3 | pokój dzienny z kuchnią | 21,60 |
| 4 | łazienka z piecem c.o. | 3,60 |
| razem | | 29,45 |
| 5 | garaż | 18,30 |



0.05 10.20 0.05



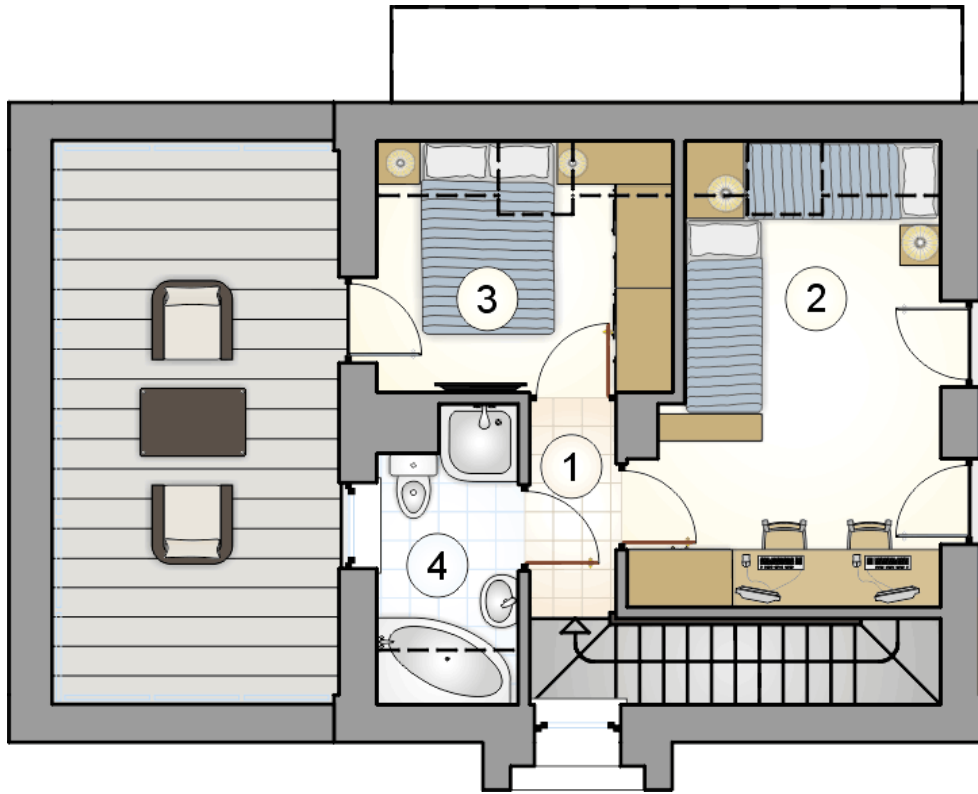
0.05 10.20 0.05



RZUT PARTERU

[m²]

| | | |
|---|-------------------------|-------|
| 1 | przedsiónek | 1,85 |
| 2 | hall | 2,40 |
| 3 | pokój dzienny z kuchnią | 21,60 |
| 4 | łazienka z piecem c.o. | 3,60 |
| 0 | razem | 29,45 |
| 5 | garaż | 18,30 |



| RZUT PODDASZA | | [m ²] |
|---------------|--------------------|-------------------|
| 1 | hall z komunikacją | 1,95 |
| 2 | pokój | 12,50 |
| 3 | pokój | 6,35 |
| 4 | łazienka | 3,40 |
| 0 | razem | 24,20 |