



# Parker

## 120,65 m<sup>2</sup>

plus garaż 24,45 m<sup>2</sup>

Parterowy dom z użytkowym poddaszem, z 4 sypialniami i garażem, z lukarną frontową i odkrytym tarasem

min. wymiary działki 22,05 x 18,3 m

pow. netto parteru	104,85 m <sup>2</sup>
pow. całkowita	222,70 m <sup>2</sup>
pow. zabudowy	132,05 m <sup>2</sup>
kubatura brutto	704,00 m <sup>3</sup>
wysokość budynku	8,58 m
kąt nachylenia dachu	42°
rodzaj stropu	gęstożebrowy
pow. dachu	159,20 m <sup>2</sup>



### TECHNOLOGIA

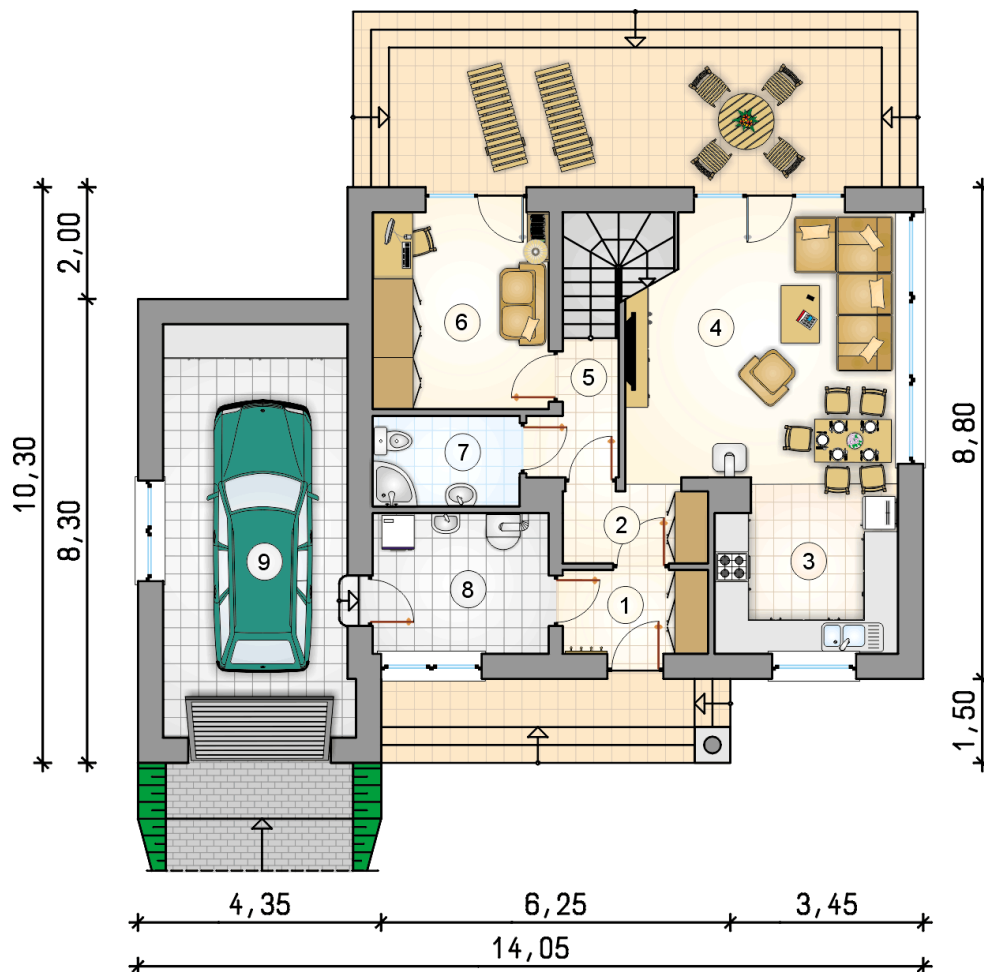
Technologia murowana: pustak ceramiczny gr. 30 cm + ocieplenie w systemie Termo Organika. Pokrycie dachu: dachówka Braas, garaż - papa termozgrzewalna ew. membrana dachowa. Brama garażowa i drzwi zewnętrzne marki Hörmann.

Do tego projektu możesz wprowadzić zmiany, na które wyrazimy bezpłatną zgodę. Więcej na [www.studioatrium.pl](http://www.studioatrium.pl)

### KOSZTY BUDOWY

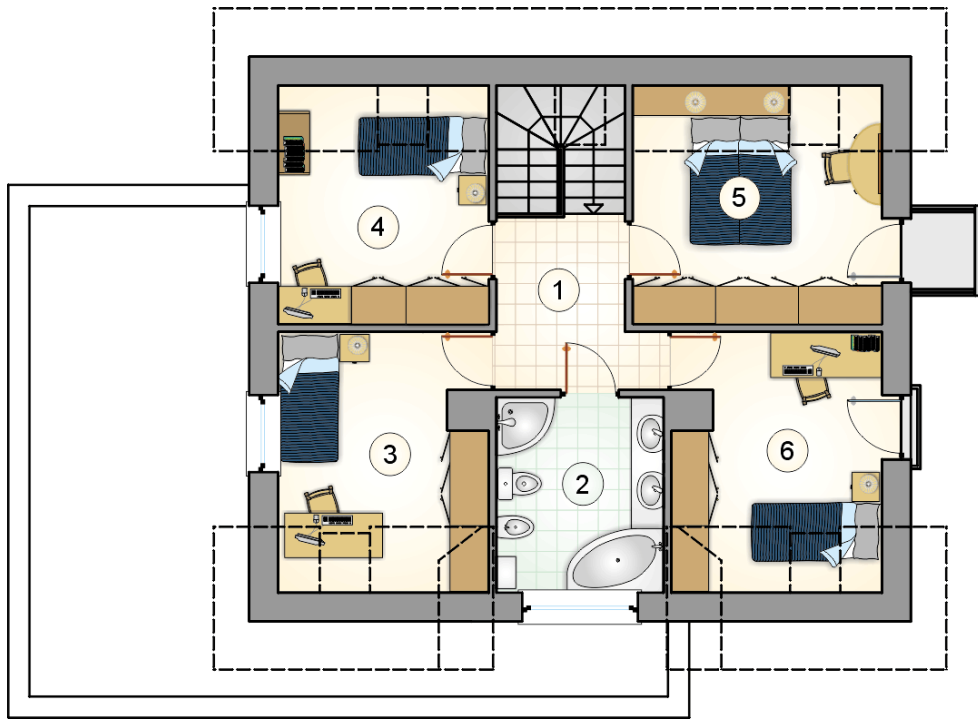
stan surowy	292 908 zł
roboty wykończeniowe	281 489 zł
instalacje	126 173 zł
koszt budowy	700 570 zł

Podane ceny są szacunkowymi cenami netto. Zapytaj o zestawienie materiałów naszego konsultanta na [www.studioatrium.pl](http://www.studioatrium.pl)



### RZUT PARTERU

	[m <sup>2</sup> ]
1 przedsionek	3,90
2 hall	3,50
3 kuchnia	8,25
4 pokój dzienny z jadalnią	24,25
5 łącznik z komunikacją	3,20
6 pokój	11,10
7 łazienka	4,25
8 kotłownia	7,95
<b>razem</b>	<b>66,40</b>
9 garaż	24,45



RZUT PODDASZA		[m <sup>2</sup> ]
1	hall z komunikacją	6,00
2	łazienka	7,75
3	pokój	10,05
4	pokój	9,35
5	pokój	11,05
6	pokój	10,05
	<b>razem</b>	<b>54,25</b>