



Paprotka 165,75 m²

Dom z poddaszem użytkowym, parterowy, z otwartą przestrzenią, z lukarną frontową i zadaszonym tarasem

min. wymiary działki 19 x 23,58 m

| | |
|----------------------|-----------------------|
| pow. netto parteru | 108,90 m ² |
| pow. całkowita | 225,30 m ² |
| pow. zabudowy | 134,50 m ² |
| kubatura brutto | 771,50 m ³ |
| wysokość budynku | 8,44 m |
| kąt nachylenia dachu | 45° |
| rodzaj stropu | gęstożebrowy |
| pow. dachu | 265,30 m ² |

TECHNOLOGIA

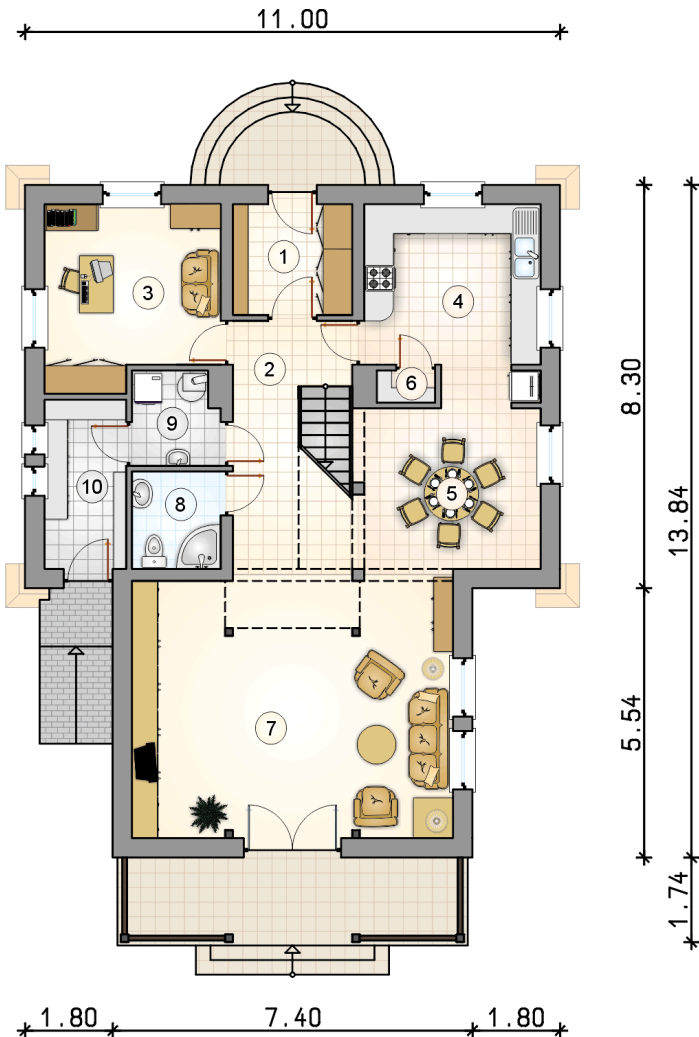
Technologia murowana: pustak ceramiczny gr. 30 cm + ocieplenie w systemie Termo Organika. Pokrycie dachu: dachówka Braas. Drzwi zewnętrzne marki Hörmann.

Do tego projektu możesz wprowadzić zmiany, na które wyrazimy bezpłatną zgodę. Więcej na www.studioatrium.pl

KOSZTY BUDOWY

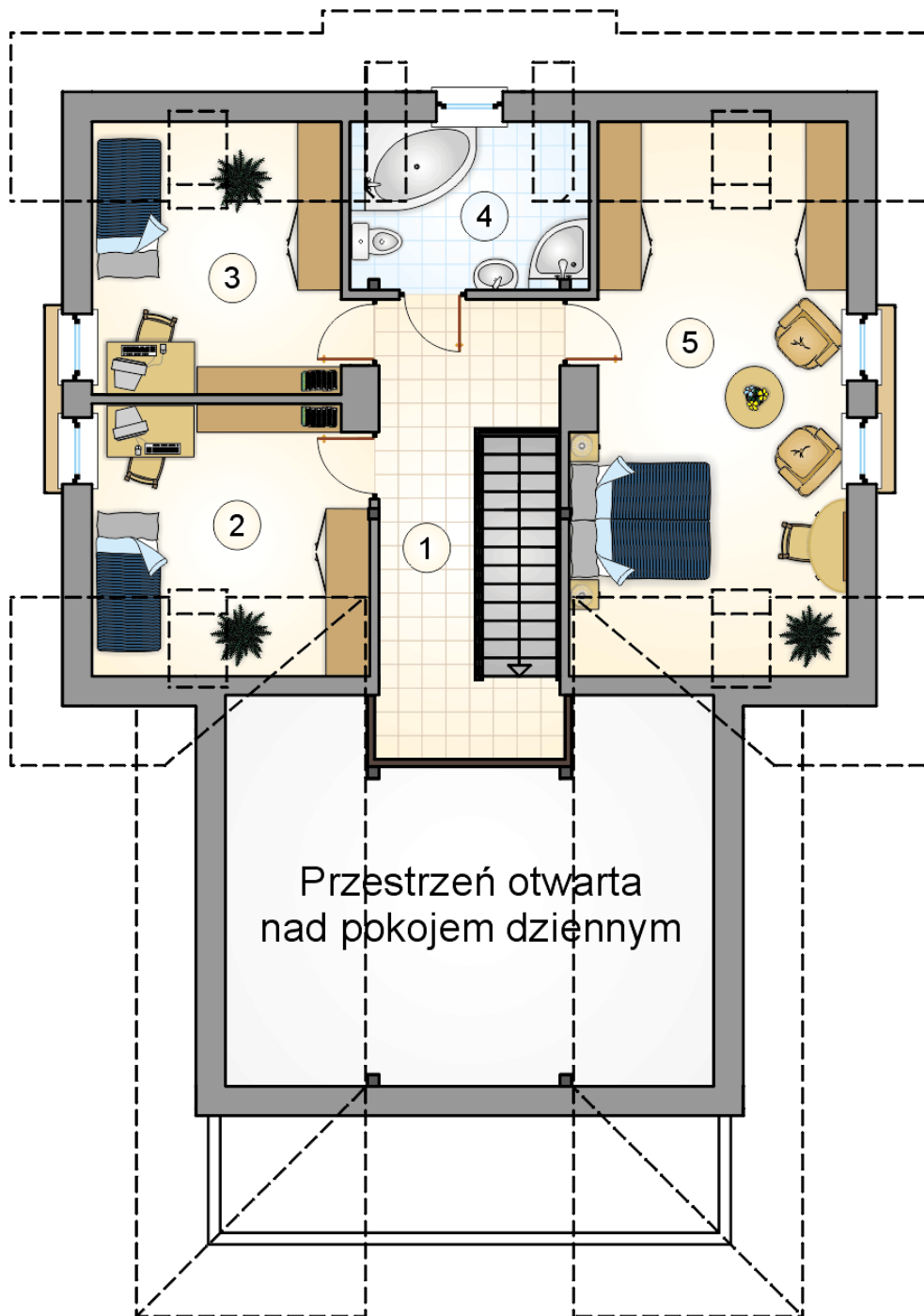
| | |
|----------------------|------------|
| stan surowy | 381 150 zł |
| roboty wykończeniowe | 366 291 zł |
| instalacje | 164 184 zł |
| koszt budowy | 911 625 zł |

Podane ceny są szacunkowymi cenami netto. Zapytaj o zestawienie materiałów naszego konsultanta na www.studioatrium.pl



RZUT PARTERU [m²]

| | | |
|----|---------------------------|---------------|
| 1 | przedsiónek | 5,60 |
| 2 | hall ze schodami | 12,10 |
| 3 | pokój | 13,00 |
| 4 | kuchnia | 13,60 |
| 5 | jadalnia | 12,75 |
| 6 | spiżarnia | 0,80 |
| 7 | pokój dzienny | 35,35 |
| 8 | łazienka | 3,65 |
| 9 | kotłownia | 3,40 |
| 10 | pomieszczenie gospodarcze | 5,85 |
| | razem | 106,10 |



RZUT PODDASZA

[m²]

| | | |
|---|--------------|--------------|
| 1 | hall | 14,20 |
| 2 | pokój | 10,00 |
| 3 | pokój | 9,50 |
| 4 | łazienka | 6,05 |
| 5 | pokój | 19,90 |
| | razem | 59,65 |

Przestrzeń otwarta
nad pokojem dziennym