



# Panonia II

## 151 m<sup>2</sup>

plus piwnica 93,05 m<sup>2</sup>  
plus garaż 19,15 m<sup>2</sup>

Dom z poddaszem użytkowym - 4 sypialniami, parterowy, z przeszkloną wieżyczką i narożnym tarasem w podcieniu, podpiwniczony, z garażem

min. wymiary działki 20,33 x 25,55 m

pow. netto parteru	134,70 m <sup>2</sup>
pow. całkowita	449,75 m <sup>2</sup>
pow. zabudowy	174,65 m <sup>2</sup>
kubatura brutto	1 270,10 m <sup>3</sup>
wysokość budynku	8,50 m
kąt nachylenia dachu	38°
rodzaj stropu	gęstożebrowy
pow. dachu	280,20 m <sup>2</sup>

### TECHNOLOGIA

Technologia murowana: pustak ceramiczny gr. 30 cm + ocieplenie w systemie Termo Organika. Pokrycie dachu: dachówka Braas. Brama garażowa i drzwi zewnętrzne marki Hörmann.

Do tego projektu możesz wprowadzić zmiany, na które wyrazimy bezpłatną zgodę. Więcej na [www.studioatrium.pl](http://www.studioatrium.pl)

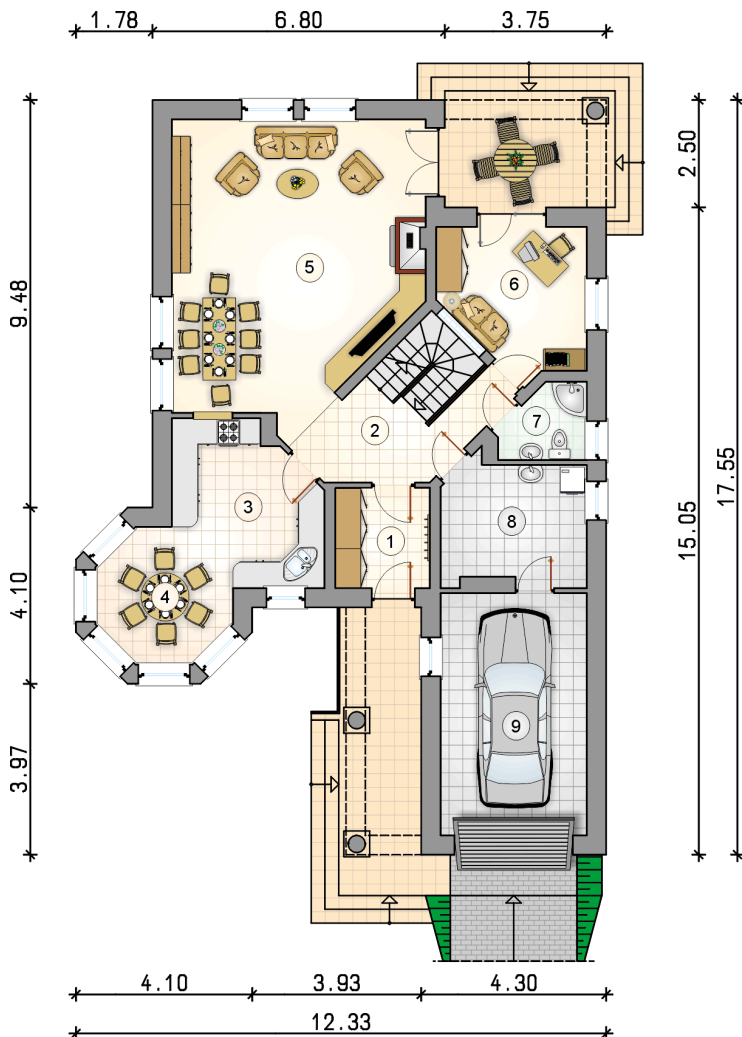
### KOSZTY BUDOWY

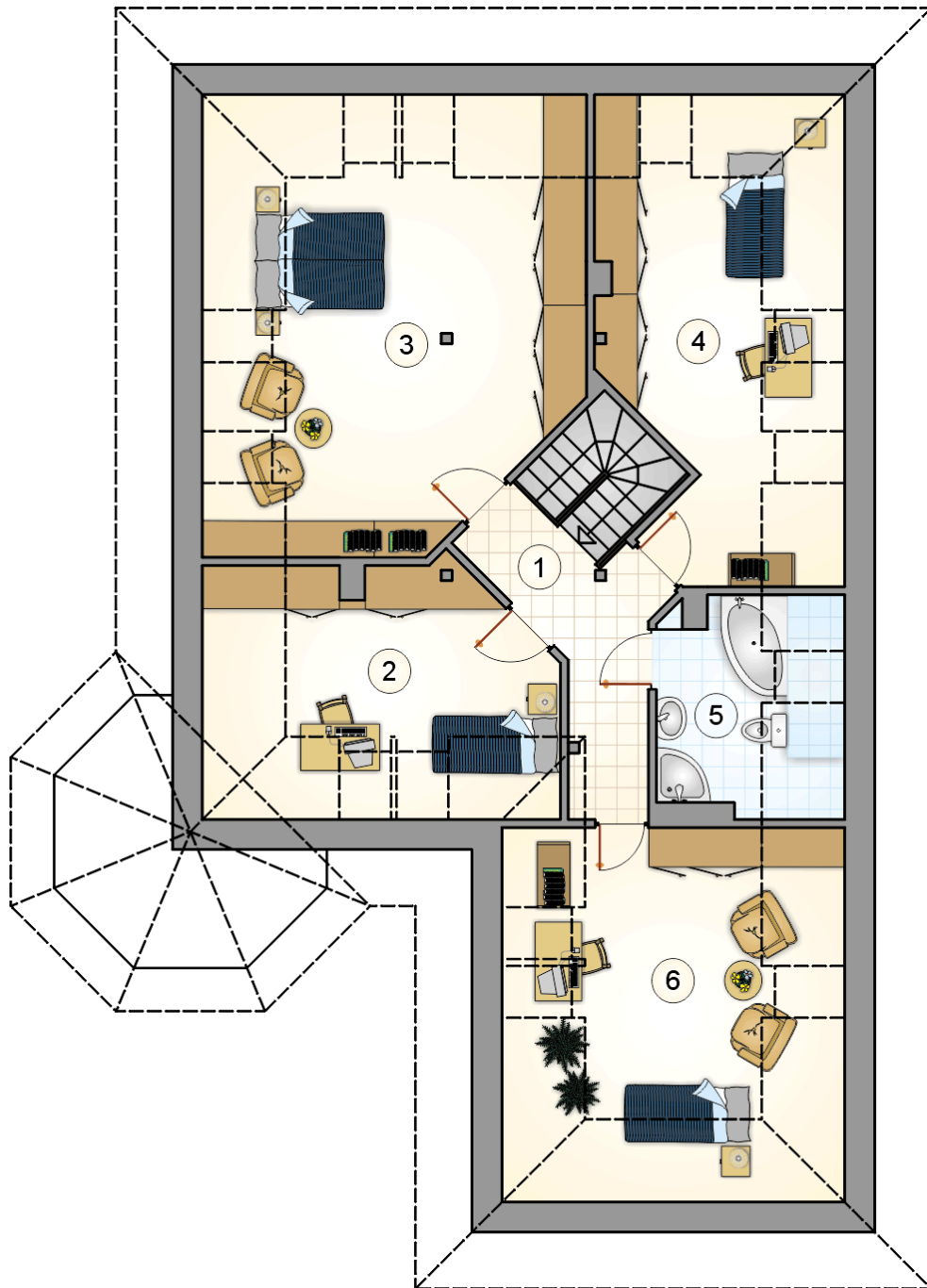
stan surowy	514 183 zł
roboty wykończeniowe	433 874 zł
instalacje	194 318 zł
koszt budowy	1 142 375 zł

Podane ceny są szacunkowymi cenami netto. Zapytaj o zestawienie materiałów naszego konsultanta na [www.studioatrium.pl](http://www.studioatrium.pl)

### RZUT PARTERU

	[m <sup>2</sup> ]
1 przedsionek	5,15
2 hall z komunikacją	8,70
3 kuchnia	11,50
4 jadalnia	7,90
5 pokój dzienny	36,70
6 pokój	10,50
7 łazienka	3,15
8 pralnia z suszarnią	9,35
<b>razem</b>	<b>92,95</b>
9 garaż	19,15

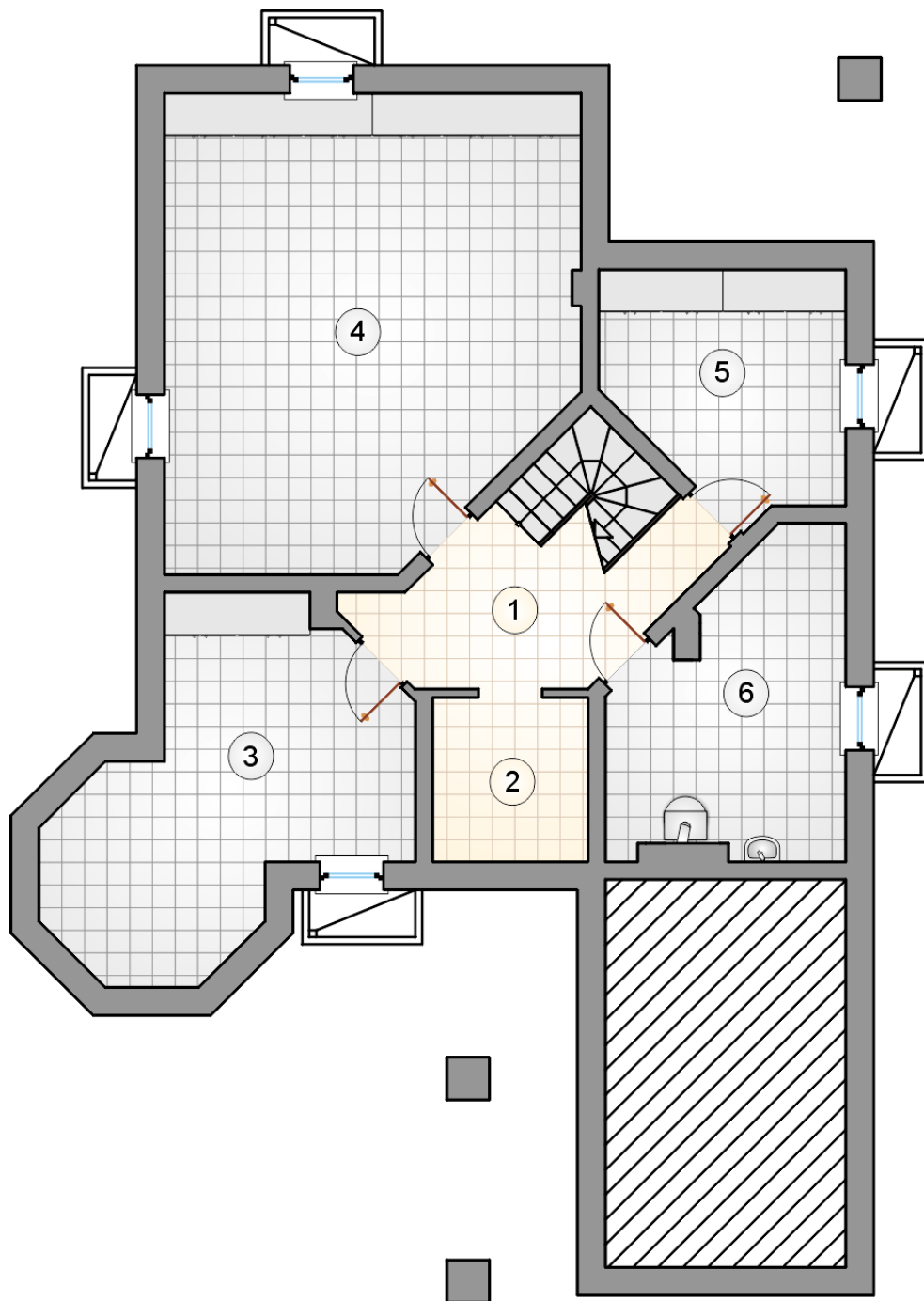




RZUT PODDASZA

[m<sup>2</sup>]

1	hall z komunikacją	6,85
2	pokój	9,95
3	pokój	23,55
4	pokój	12,85
5	łazienka	4,85
0	<b>razem</b>	58,05
6	strych	12,55



RZUT PIWNICY

[m<sup>2</sup>]

1	hall z komunikacją	8,65
2	piwnica	5,15
3	piwnica	19,15
4	piwnica	36,85
5	piwnica	10,50
6	kotłownia	12,75
0	<b>razem</b>	<b>93,05</b>