



Oxford III

136,6 m²

plus garaż 38,10 m²

Dom parterowy z możliwością adaptacji poddasza, z przestronnym, odkrytym tarasem, z garażem 2-stanowiskowym

min. wymiary działki 21,73 x 27,98 m

pow. netto parteru	191,10 m ²
pow. całkowita	471,50 m ²
pow. zabudowy	235,75 m ²
kubatura brutto	1 282,20 m ³
wysokość budynku	7,27 m
kąt nachylenia dachu	35°
rodzaj stropu	gęstożebrowy
pow. dachu	357,00 m ²



TECHNOLOGIA

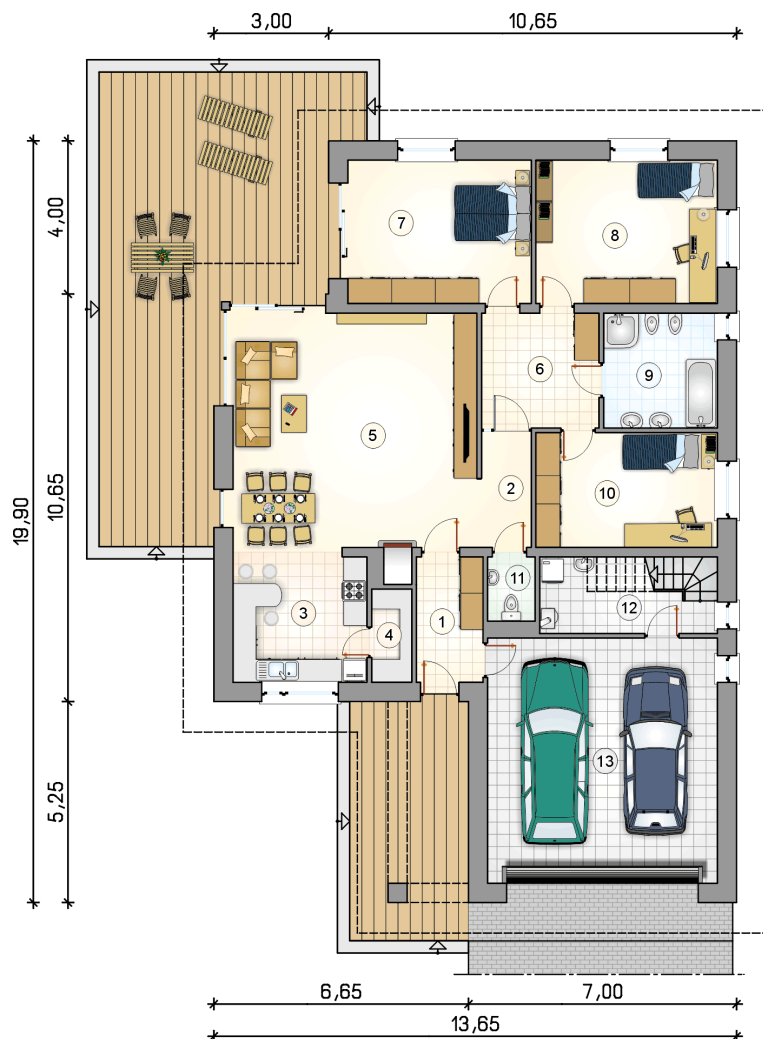
Technologia murowana: pustak ceramiczny gr. 30 cm + ocieplenie w systemie Termo Organika. Pokrycie dachu: dachówka Braas. Brama garażowa i drzwi zewnętrzne marki Hörmann.

Do tego projektu możesz wprowadzić zmiany, na które wyrazimy bezpłatną zgodę. Więcej na www.studioatrium.pl

KOSZTY BUDOWY

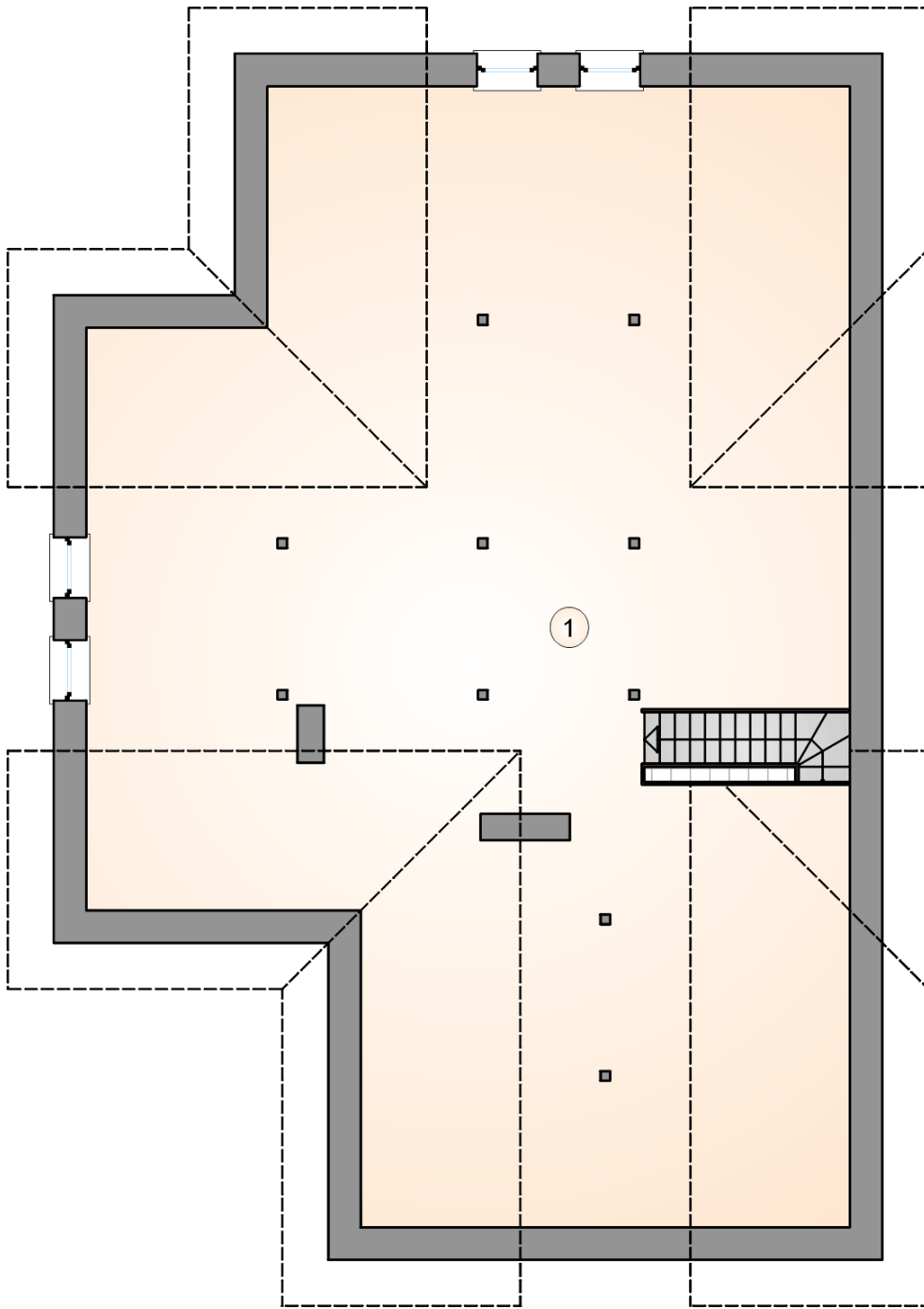
stan surowy	421 884 zł
roboty wykończeniowe	405 436 zł
instalacje	181 730 zł
koszt budowy	1 009 050 zł

Podane ceny są szacunkowymi cenami netto. Zapytaj o zestawienie materiałów naszego konsultanta na www.studioatrium.pl



RZUT PARTERU [m²]

1	przedsiónek	5,55
2	hall	3,80
3	kuchnia	12,05
4	spiżarka	2,45
5	pokój dzienny z jadalnią	38,90
6	hall	9,05
7	pokój	17,70
8	pokój	17,50
9	łazienka	8,75
10	pokój	14,00
11	w.c.	2,00
12	kotłownia	4,85
	razem	136,60
13	garaż	38,10



RZUT PODDASZA

[m²]

1 strych do adaptacji

65,00