



Ostoja VI

125,25 m²

plus garaż 37,05 m²

Dom parterowy z kotłownią na paliwo stałe, odkrytym narożnym tarasem oraz 2-stanowiskowym garażem

min. wymiary działki 21,05 x 27,8 m

| | |
|----------------------|-----------------------|
| pow. netto parteru | 177,90 m ² |
| pow. całkowita | 214,50 m ² |
| pow. zabudowy | 214,50 m ² |
| kubatura brutto | 951,00 m ³ |
| wysokość budynku | 5,48 m |
| kąt nachylenia dachu | 22° |
| rodzaj stropu | lekki |
| pow. dachu | 299,00 m ² |



TECHNOLOGIA

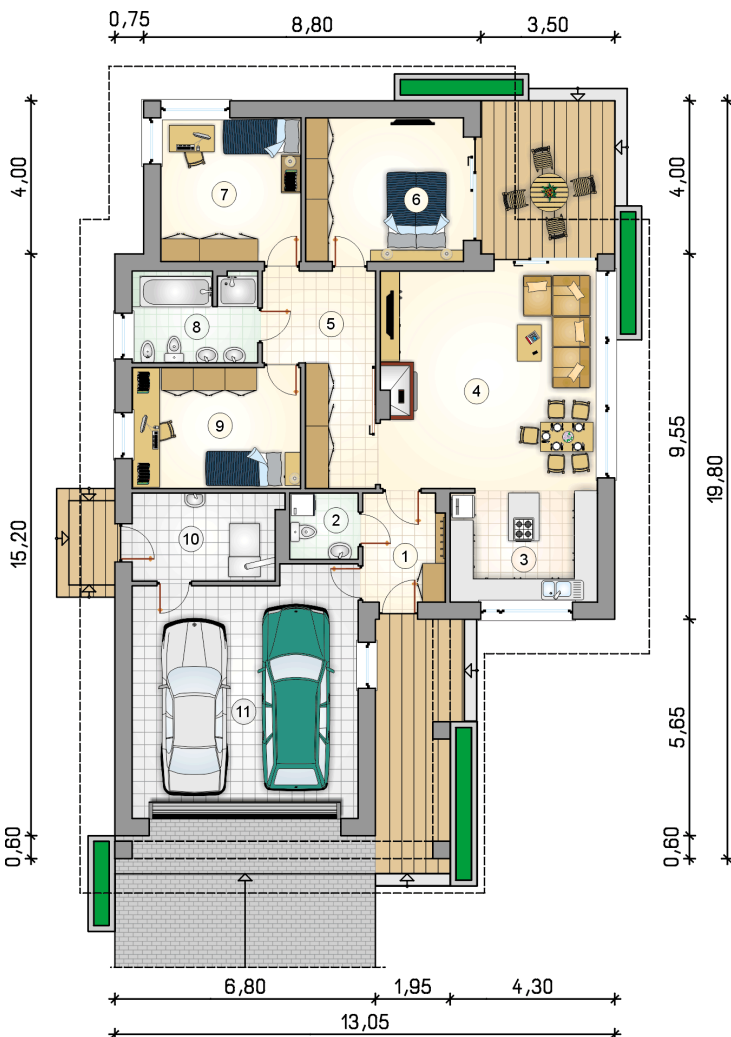
Technologia murowana: pustak ceramiczny gr. 30 cm + ocieplenie w systemie Termo Organika. Pokrycie dachu: dachówka Braas. Brama garażowa i drzwi zewnętrzne marki Hörmann.

Do tego projektu możesz wprowadzić zmiany, na które wyrazimy bezpłatną zgodę. Więcej na www.studioatrium.pl

KOSZTY BUDOWY

| | |
|----------------------|------------|
| stan surowy | 334 560 zł |
| roboty wykończeniowe | 306 192 zł |
| instalacje | 140 748 zł |
| koszt budowy | 781 500 zł |

Podane ceny są szacunkowymi cenami netto. Zapytaj o zestawienie materiałów naszego konsultanta na www.studioatrium.pl



RZUT PARTERU [m²]

| | | |
|----|--------------------------|---------------|
| 1 | przedsionek | 6,00 |
| 2 | w.c. | 3,10 |
| 3 | kuchnia | 11,45 |
| 4 | pokój dzienny z jadalnią | 32,00 |
| 5 | hall | 13,15 |
| 6 | pokój | 15,45 |
| 7 | pokój | 13,75 |
| 8 | łazienka | 7,75 |
| 9 | pokój | 13,90 |
| 10 | kotłownia | 8,70 |
| | razem | 125,25 |
| 11 | garaż | 37,05 |