



# Orle Gniazdo II

## 147,85 m<sup>2</sup>

plus garaż 34,80 m<sup>2</sup>

Dom parterowy z poddaszem użytkowym i 2-stanowiskowym garażem, z lukarną i balkonem nad tarasem

min. wymiary działki 21,15 x 23,33 m

pow. netto parteru	122,45 m <sup>2</sup>
pow. całkowita	294,15 m <sup>2</sup>
pow. zabudowy	154,05 m <sup>2</sup>
kubatura brutto	840,50 m <sup>3</sup>
wysokość budynku	8,26 m
kąt nachylenia dachu	40°
rodzaj stropu	gęstożebrowy
pow. dachu	250,00 m <sup>2</sup>



### TECHNOLOGIA

Technologia murowana: pustak ceramiczny gr. 30 cm + ocieplenie w systemie Termo Organika. Pokrycie dachu: dachówka Braas. Brama garażowa i drzwi zewnętrzne marki Hörmann.

Do tego projektu możesz wprowadzić zmiany, na które wyrazimy bezpłatną zgodę. Więcej na [www.studioatrium.pl](http://www.studioatrium.pl)

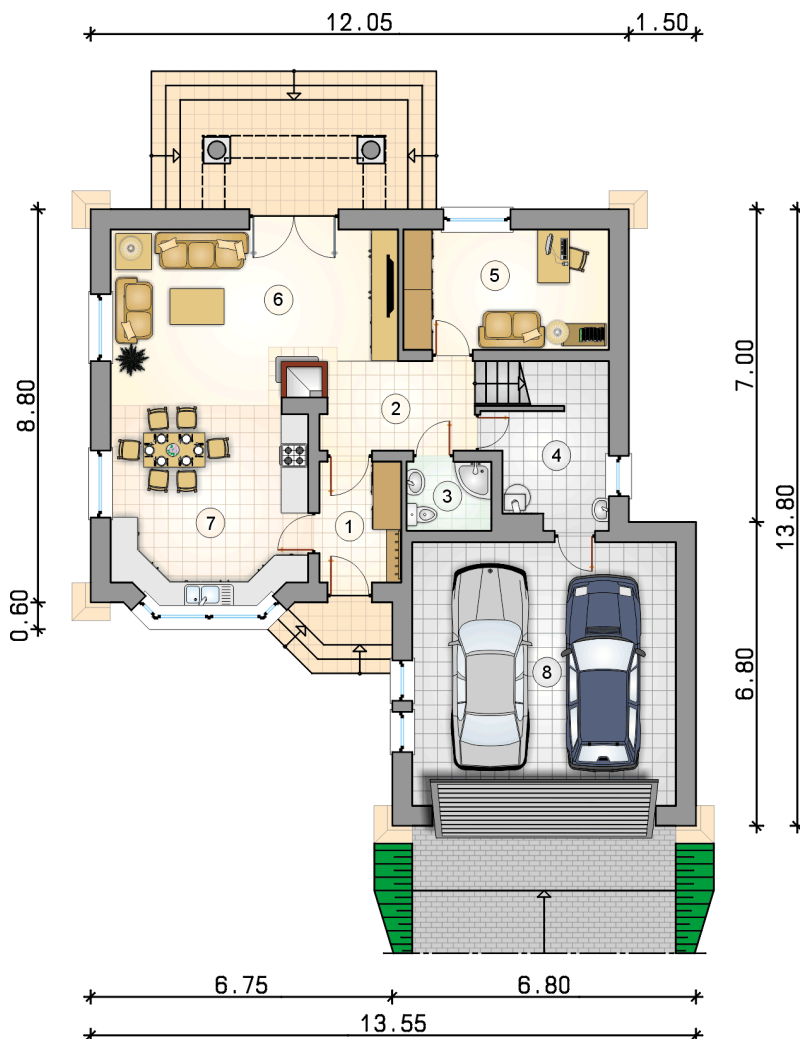
### KOSZTY BUDOWY

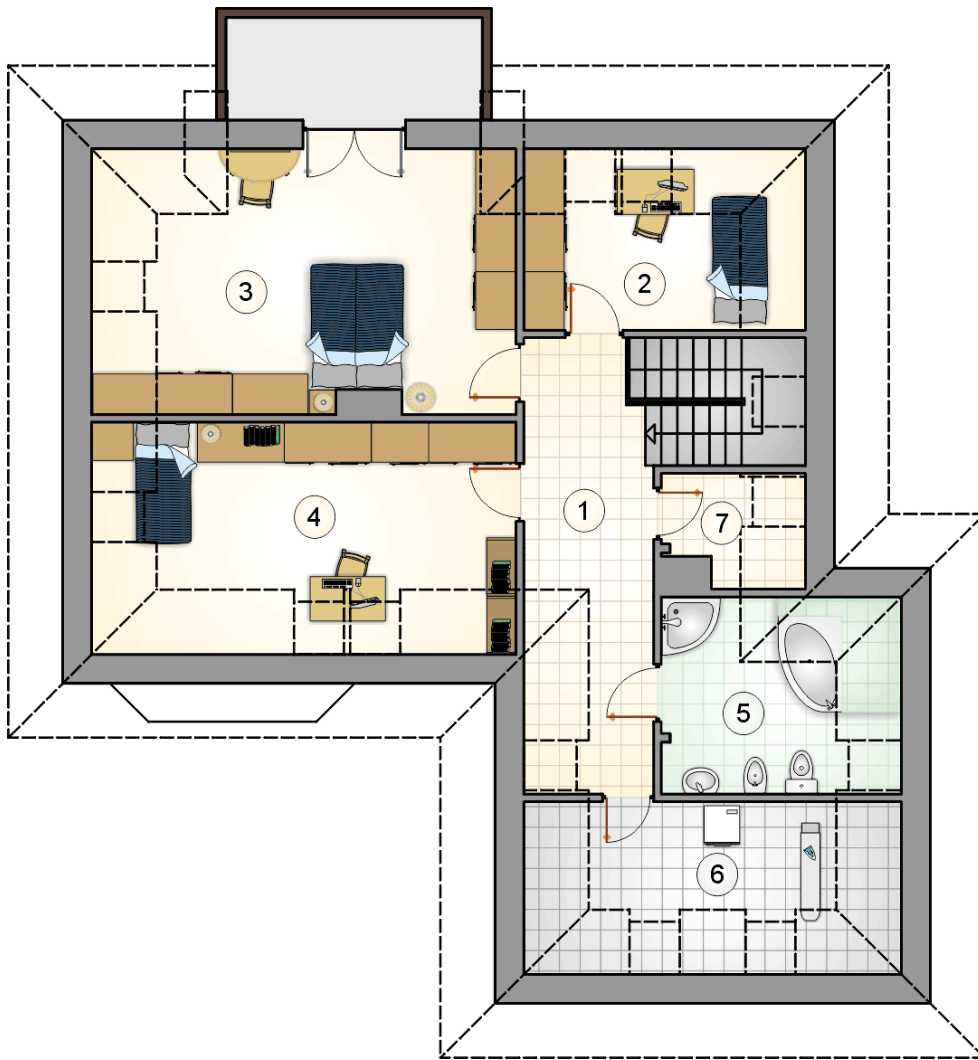
stan surowy	376 363 zł
roboty wykończeniowe	361 690 zł
instalacje	162 122 zł
koszt budowy	900 175 zł

Podane ceny są szacunkowymi cenami netto. Zapytaj o zestawienie materiałów naszego konsultanta na [www.studioatrium.pl](http://www.studioatrium.pl)

### RZUT PARTERU [m<sup>2</sup>]

1	przedsiónek	4,95
2	hall z komunikacją	6,10
3	łazienka	2,95
4	kotłownia	5,20
5	pokój	12,40
6	pokój dzienny	25,00
7	kuchnia z jadalnią	18,35
	<b>razem</b>	<b>74,95</b>
8	garaż	34,80





RZUT PODDASZA		[m <sup>2</sup> ]
1	hall z komunikacją	11,00
2	pokój	7,00
3	pokój	21,65
4	pokój	15,90
5	łazienka	7,45
6	pomieszczenie gospodarcze	7,85
7	garderoba	2,05
<b>razem</b>		<b>72,90</b>