



Orlando

154,2 m²

plus garaż 17,20 m²

Dom jednorodzinny, piętrowy z jednostanowiskowym garażem w bryle, przykryty dwuspadowym dachem, na wąskiej działce

min. wymiary działki 14,24 x 26,24 m

| | |
|----------------------|-----------------------|
| pow. netto parteru | 88,55 m ² |
| pow. całkowita | 221,45 m ² |
| pow. zabudowy | 113,80 m ² |
| kubatura brutto | 754,00 m ³ |
| wysokość budynku | 8,31 m |
| kąt nachylenia dachu | 30° |
| rodzaj stropu | gęstożebrowy |
| pow. dachu | 178,60 m ² |

ATRIUM



TECHNOLOGIA

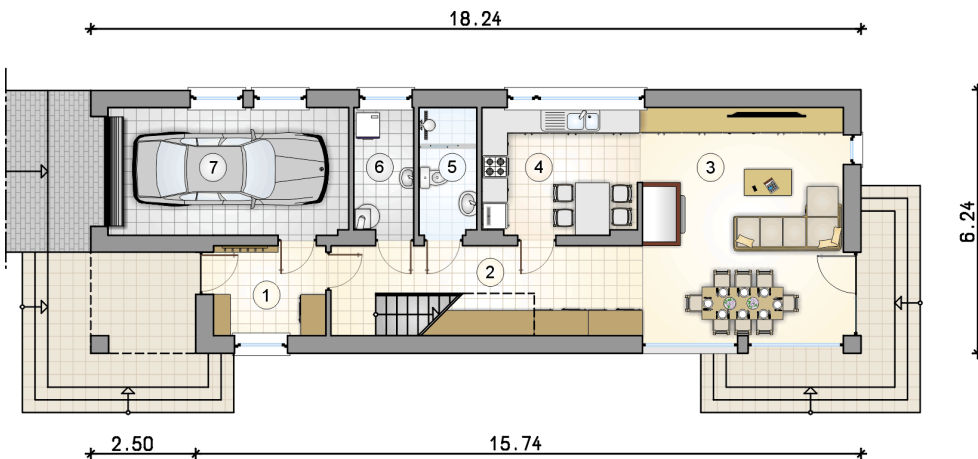
Technologia murowana: pustak ceramiczny gr. 30 cm + ocieplenie w systemie Termo Organika. Pokrycie dachu: dachówka Braas. Brama garażowa i drzwi zewnętrzne marki Hörmann.

Do tego projektu możesz wprowadzić zmiany, na które wyrazimy bezpłatną zgodę. Więcej na www.studioatrium.pl

KOSZTY BUDOWY

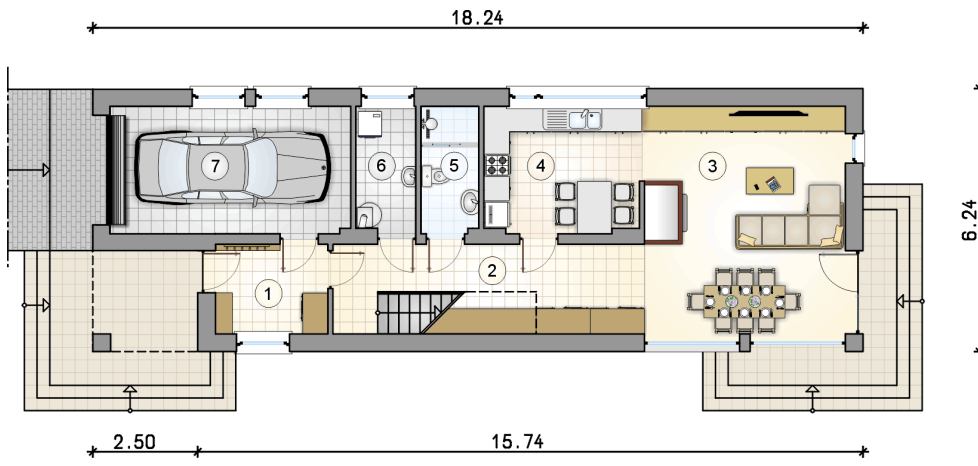
| | |
|----------------------|------------|
| stan surowy | 305 940 zł |
| roboty wykończeniowe | 294 013 zł |
| instalacje | 131 786 zł |
| koszt budowy | 731 740 zł |

Podane ceny są szacunkowymi cenami netto. Zapytaj o zestawienie materiałów naszego konsultanta na www.studioatrium.pl



RZUT PARTERU [m²]

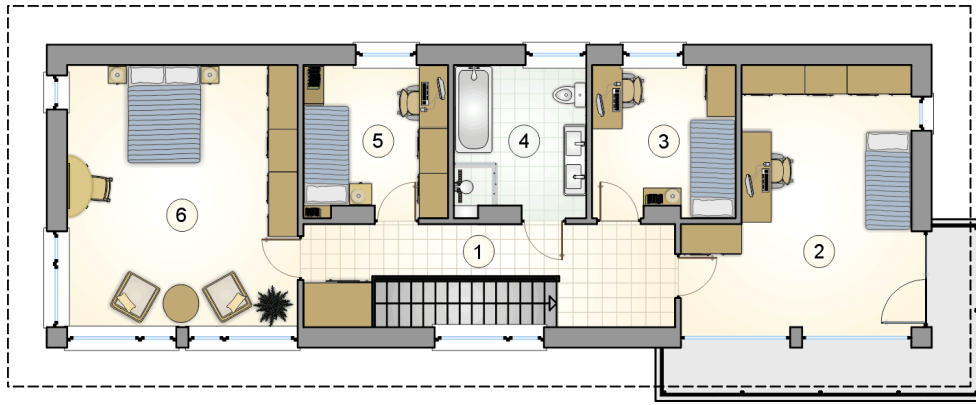
| | | |
|---|------------------|--------------|
| 1 | przedsiónek | 5,65 |
| 2 | hall ze schodami | 14,95 |
| 3 | pokój dzienny | 25,60 |
| 4 | kuchnia | 11,35 |
| 5 | łazienka | 4,10 |
| 6 | kotłownia | 4,25 |
| | razem | 65,90 |
| 7 | garaż | 17,20 |



RZUT PARTERU

[m²]

| | | |
|---|------------------|-------|
| 1 | przedsionek | 5,65 |
| 2 | hall ze schodami | 14,95 |
| 3 | pokój dzienny | 25,60 |
| 4 | kuchnia | 11,35 |
| 5 | łazienka | 4,10 |
| 6 | kotłownia | 4,25 |
| 0 | razem | 65,90 |
| 7 | garaż | 17,20 |



| RZUT PIĘTRA | | [m ²] |
|-------------|------------------|-------------------|
| 1 | hall ze schodami | 14,40 |
| 2 | pokój | 21,55 |
| 3 | pokój | 9,15 |
| 4 | łazienka | 8,40 |
| 5 | pokój | 9,15 |
| 6 | pokój | 25,65 |
| 0 | razem | 88,30 |