



Orio II

105,35 m²

Dom piętrowy w zabudowie bliźniaczej, z dwoma lokalami mieszkalnymi w każdym budynku, z dachem dwuspadowym

min. wymiary działki 20,85 x 19,45 m

pow. netto parteru	61,05 m ²
pow. całkowita	147,10 m ²
pow. zabudowy	73,55 m ²
kubatura brutto	635,90 m ³
wysokość budynku	10,60 m
kąt nachylenia dachu	30°
rodzaj stropu	gęstożebrowy
pow. dachu	110,55 m ²

TECHNOLOGIA

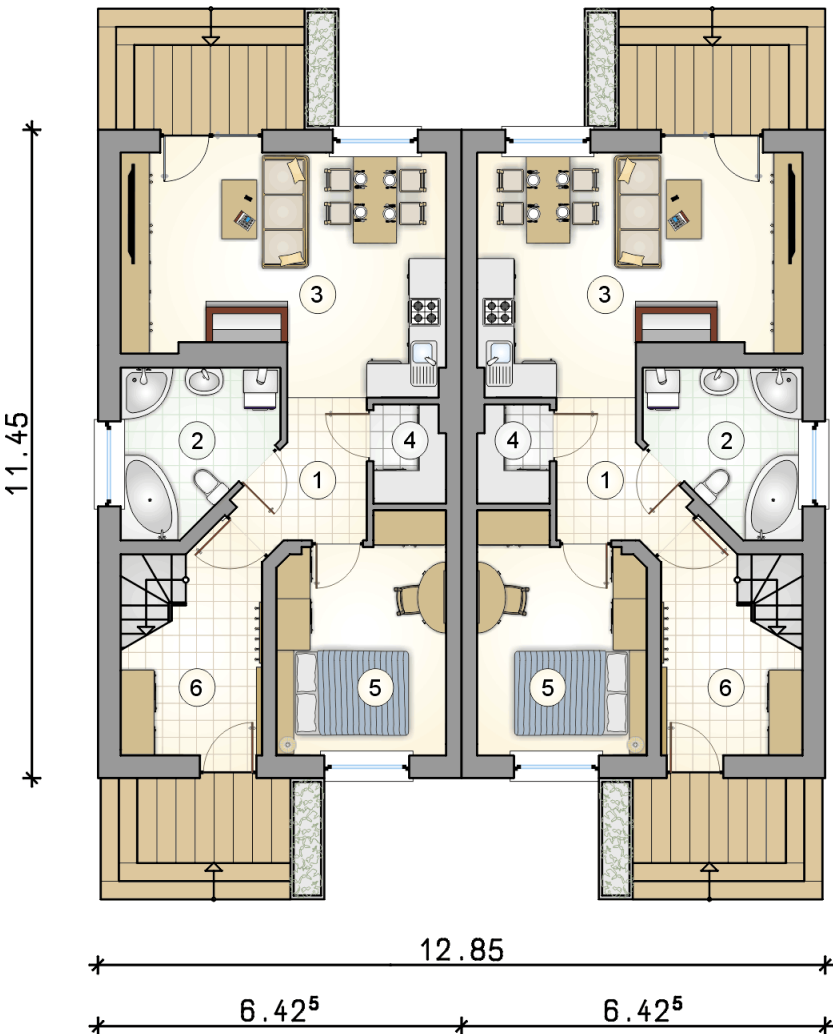
Technologia murowana: pustak ceramiczny gr. 25 cm + ocieplenie w systemie Termo Organika. Pokrycie dachu: dachówka.

Do tego projektu możesz wprowadzić zmiany, na które wyrazimy bezpłatną zgodę. Więcej na www.studioatrium.pl

KOSZTY BUDOWY

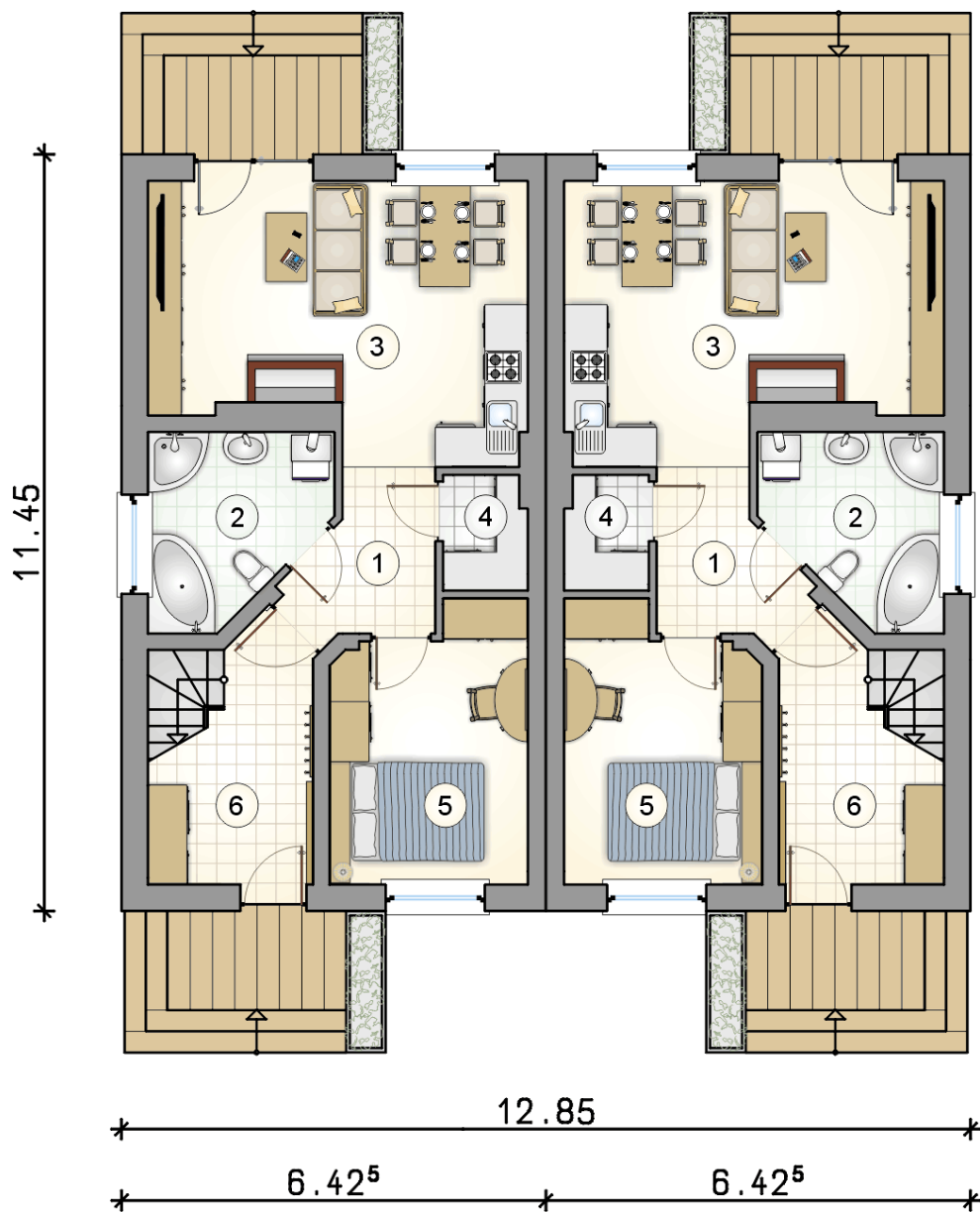
stan surowy	198 211 zł
roboty wykończeniowe	190 483 zł
instalacje	85 381 zł
koszt budowy	474 075 zł

Podane ceny są szacunkowymi cenami netto. Zapytaj o zestawienie materiałów naszego konsultanta na www.studioatrium.pl



RZUT PARTERU [m²]

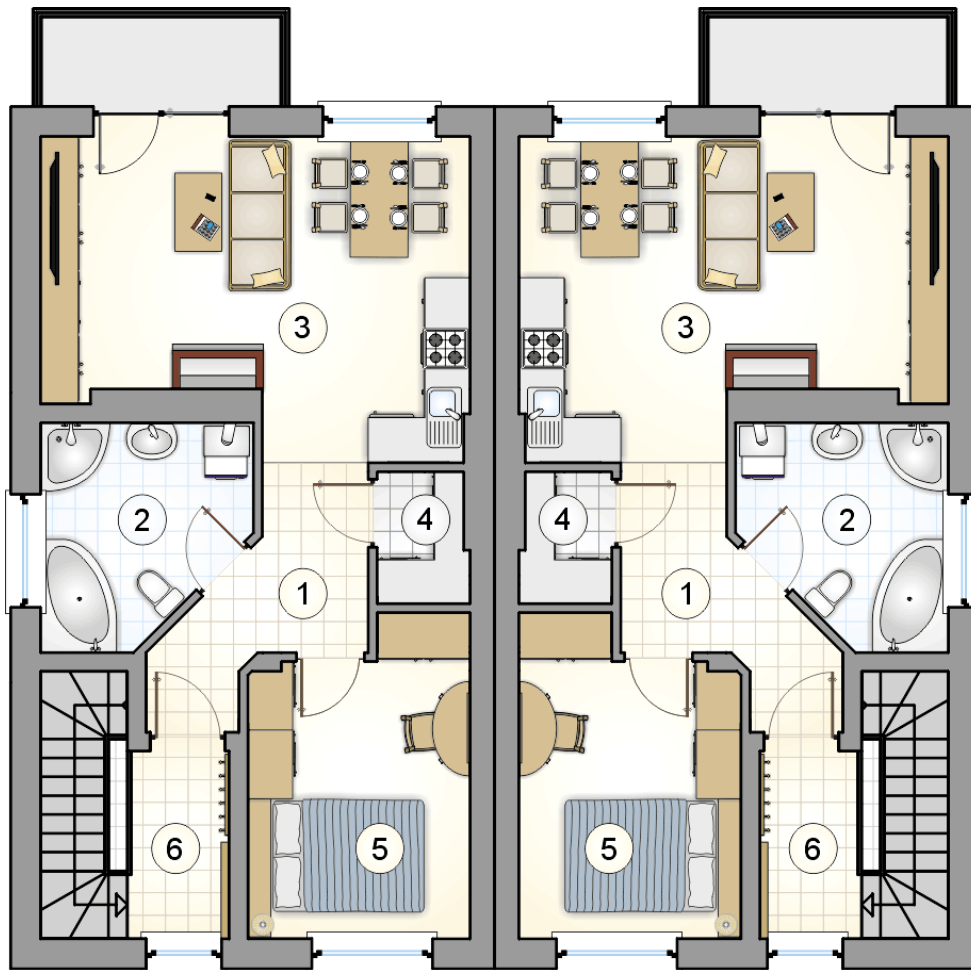
1	hall	4,45
2	łazienka z piecem c.o.	6,90
3	pokój dzienny z jadalnią i aneksem kuchennym	21,85
4	schowek	2,10
5	pokój	11,60
6	razem	46,90
6	przedsionek z komunikacją	6,50



RZUT PARTERU

[m²]

1	hall	4,45
2	łazienka z piecem c.o.	6,90
3	pokój dzienny z jadalnią i aneksem kuchennym	21,85
4	schowek	2,10
5	pokój	11,60
0	razem	46,90
6	przedsiónek z komunikacją	6,50



RZUT PIĘTRA		[m ²]
1	hall	5,95
2	łazienka z piecem c.o.	7,20
3	pokój dzienny z jadalnią i aneksem kuchennym	21,85
4	schowek	2,10
5	pokój	11,60
0	razem	48,70
6	przedsiónek z komunikacją	3,25