



Opal 216,8 m²

plus garaż 25,90 m²

Duży parterowy dom z zewnętrznym kominem i poddaszem użytkowym, z lukarnami i tarasem - częściowo w podcieniu, z 4 sypialniami, z garażem

min. wymiary działki 23,95 x 21,2 m

pow. netto parteru	161,55 m ²
pow. całkowita	383,60 m ²
pow. zabudowy	194,00 m ²
kubatura brutto	1 132,50 m ³
wysokość budynku	9,96 m
kąt nachylenia dachu	42°
rodzaj stropu	gęstożebrowy
pow. dachu	331,00 m ²



TECHNOLOGIA

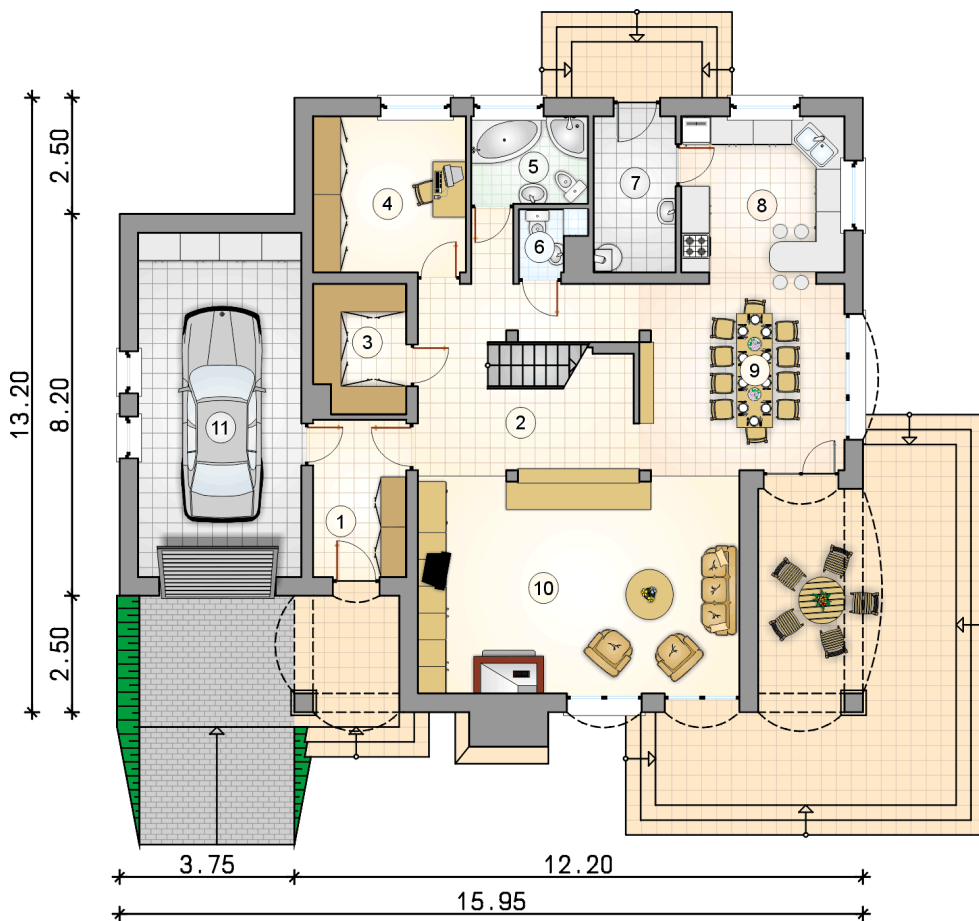
Technologia murowana: pustak ceramiczny gr. 30 cm + ocieplenie w systemie Termo Organika. Pokrycie dachu: dachówka Braas. Brama garażowa i drzwi zewnętrzne marki Hörmann.

Do tego projektu możesz wprowadzić zmiany, na które wyrazimy bezpłatną zgodę. Więcej na www.studioatrium.pl

KOSZTY BUDOWY

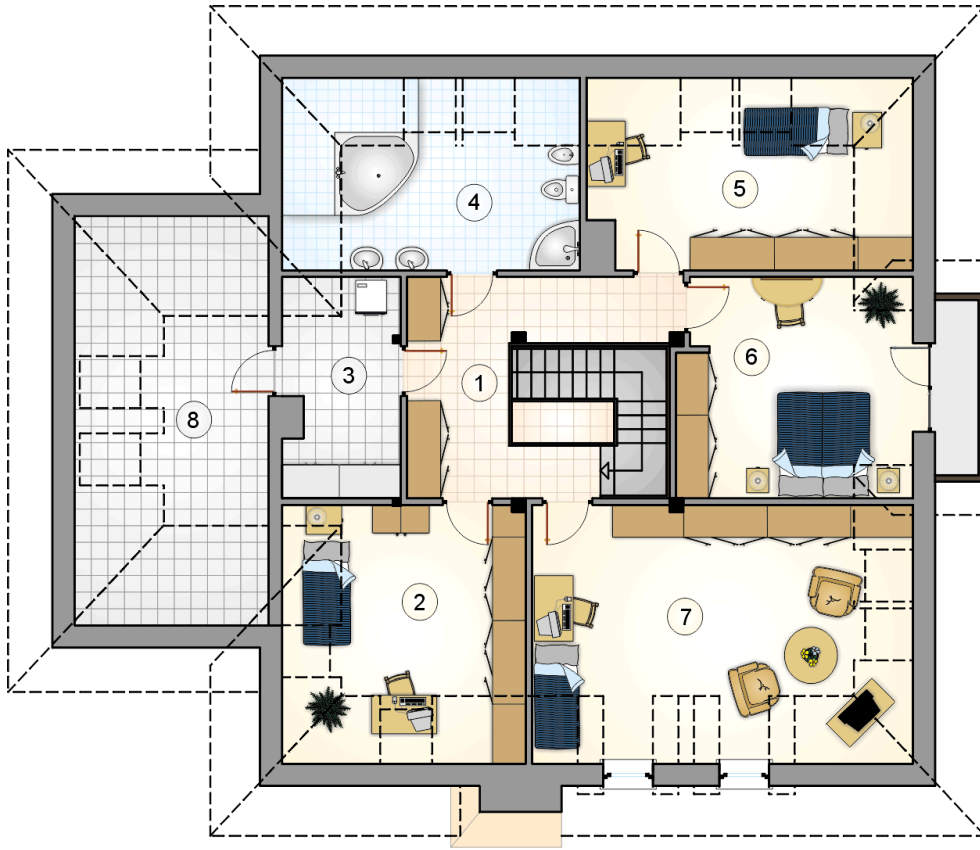
stan surowy	525 614 zł
roboty wykończeniowe	505 123 zł
instalacje	226 413 zł
koszt budowy	1 257 150 zł

Podane ceny są szacunkowymi cenami netto. Zapytaj o zestawienie materiałów naszego konsultanta na www.studioatrium.pl



RZUT PARTERU [m²]

1	przedsiónek	6,75
2	hall z komunikacją	17,50
3	garderoba	5,35
4	pokój	11,00
5	łazienka	4,70
6	w.c.	1,60
7	kotłownia	5,90
8	kuchnia	12,00
9	jadalnia	17,80
10	pokój dzienny	31,85
	razem	114,45
11	garaż	25,90
	razem	25,90



RZUT PODDASZA		[m ²]
1	hall z komunikacją	12,90
2	pokój	12,70
3	pralnia	7,50
4	łazienka	10,70
5	pokój	11,45
6	pokój	15,30
7	pokój	23,35
8	suszarnia	8,45
razem		102,35