



Onyks

137,85 m²

plus garaż 20,40 m²

Dom parterowy z poddaszem użytkowym i 5 sypialniami, odkrytym tarasem oraz garażem

min. wymiary działki 20 x 19,05 m

pow. netto parteru	100,55 m ²
pow. całkowita	248,25 m ²
pow. zabudowy	126,20 m ²
kubatura brutto	741,60 m ³
wysokość budynku	8,42 m
kąt nachylenia dachu	42°
rodzaj stropu	gęstożebrowy
pow. dachu	217,15 m ²

TECHNOLOGIA

Technologia murowana: pustak ceramiczny gr. 30 cm + ocieplenie w systemie Termo Organika. Pokrycie dachu: dachówka Braas. Brama garażowa i drzwi zewnętrzne marki Hörmann.

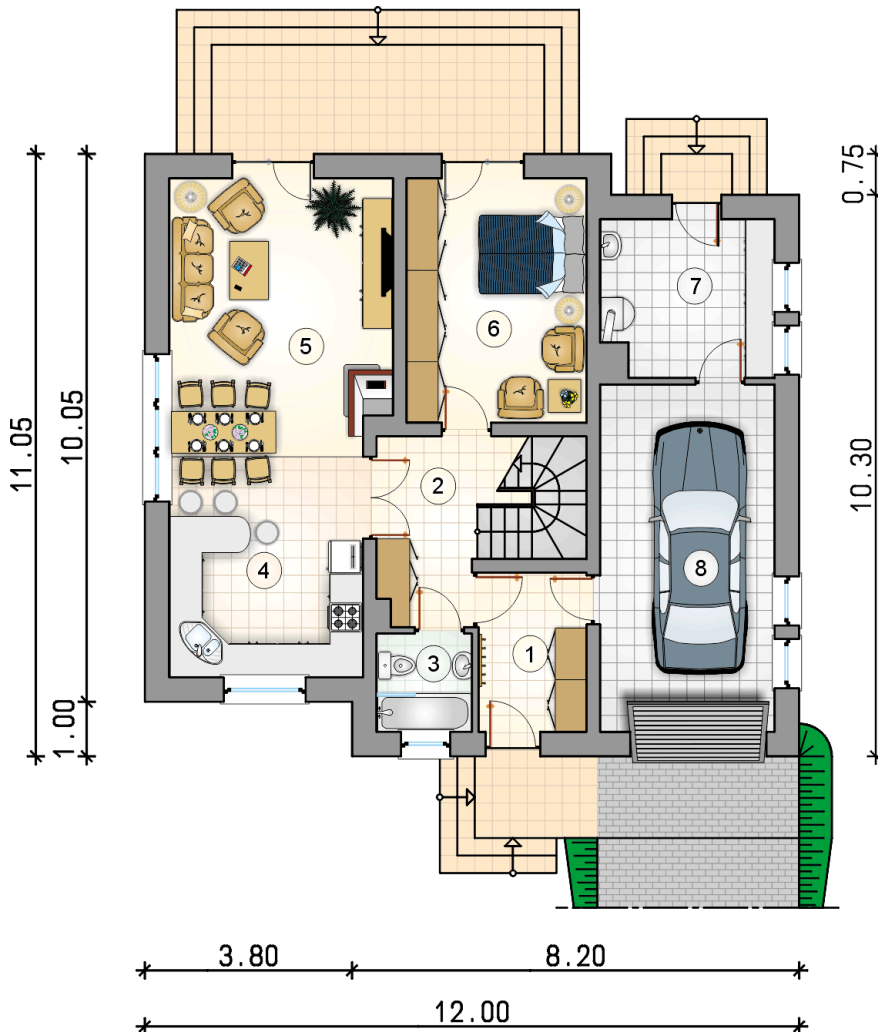
Do tego projektu możesz wprowadzić zmiany, na które wyrazimy bezpłatną zgodę. Więcej na www.studioatrium.pl



KOSZTY BUDOWY

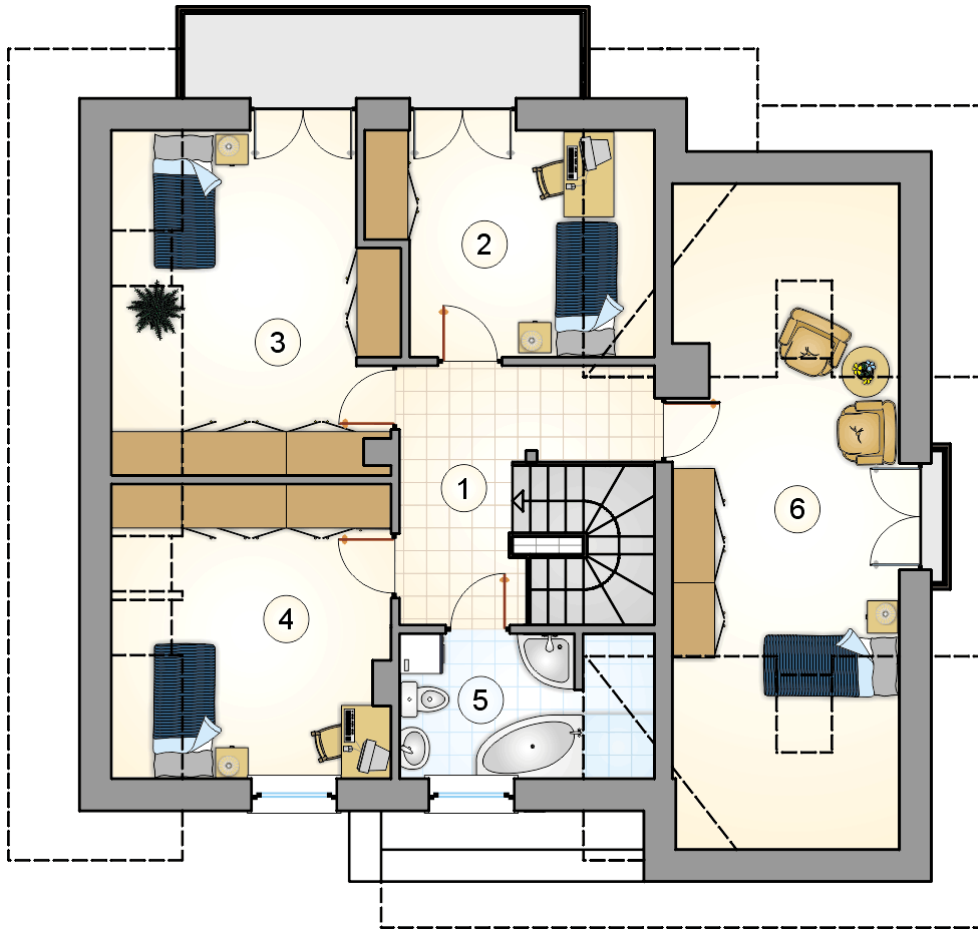
stan surowy	338 316 zł
roboty wykończeniowe	325 127 zł
instalacje	145 732 zł
koszt budowy	809 175 zł

Podane ceny są szacunkowymi cenami netto. Zapytaj o zestawienie materiałów naszego konsultanta na www.studioatrium.pl



RZUT PARTERU [m²]

1	przedsiónek	5,80
2	hall z komunikacją	7,40
3	łazienka	3,15
4	kuchnia	9,85
5	pokój dzienny z jadalnią	25,00
6	pokój	14,80
7	kotłownia	8,95
	razem	74,95
8	garaż	20,40



RZUT PODDASZA

[m²]

1	hall z komunikacją	8,50
2	pokój	9,15
3	pokój	13,90
4	pokój	12,40
5	łazienka	5,70
6	pokój	13,25
	razem	62,90