



Omega Bis

113,4 m²

plus garaż 18,20 m²

Parterowy dom z użytkowym poddaszem i garażem, z dwuspadowym dachem, z częściowo zadaszonym tarasem

min. wymiary działki 20,8 x 18,05 m

pow. netto parteru	89,65 m ²
pow. całkowita	212,25 m ²
pow. zabudowy	117,00 m ²
kubatura brutto	662,60 m ³
wysokość budynku	8,41 m
kąt nachylenia dachu	42°
rodzaj stropu	gęstożebrowy
pow. dachu	197,00 m ²

TECHNOLOGIA

Technologia murowana: pustak ceramiczny gr. 30 cm + ocieplenie w systemie Termo Organika. Pokrycie dachu: dachówka Braas. Brama garażowa i drzwi zewnętrzne marki Hörmann.

Do tego projektu możesz wprowadzić zmiany, na które wyrazimy bezpłatną zgodę. Więcej na www.studioatrium.pl

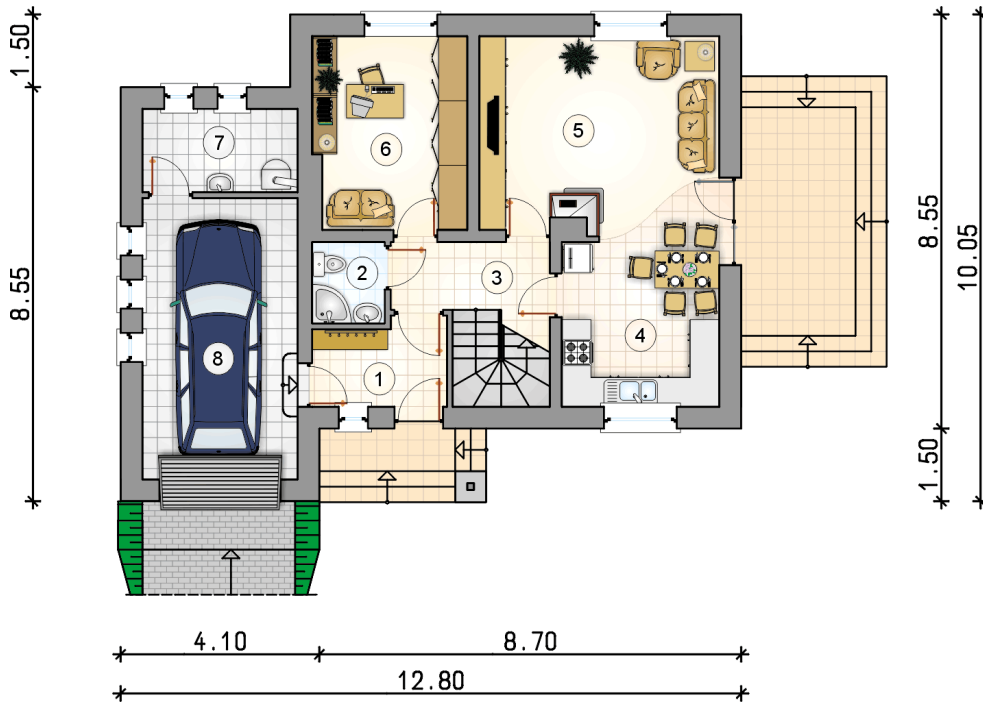
KOSZTY BUDOWY

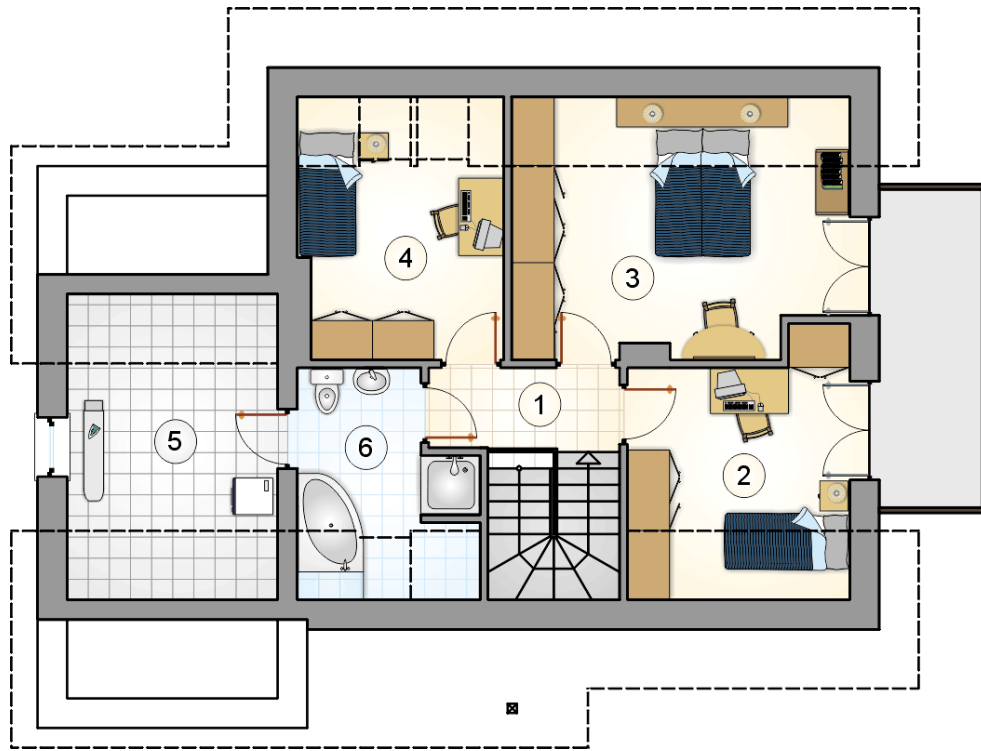
stan surowy	279 793 zł
roboty wykończeniowe	268 885 zł
instalacje	120 523 zł
koszt budowy	669 200 zł

Podane ceny są szacunkowymi cenami netto. Zapytaj o zestawienie materiałów naszego konsultanta na www.studioatrium.pl

RZUT PARTERU

	[m ²]
1 przedsiónek	4,75
2 łazienka	2,50
3 hall z komunikacją	5,85
4 kuchnia z jadalnią	11,35
5 pokój dzienny	19,95
6 pokój	12,45
7 kotłownia	5,50
razem	62,35
8 garaż	18,20





RZUT PODDASZA		[m ²]
1	hall z komunikacją	3,65
2	pokój	9,20
3	pokój	14,55
4	pokój	9,10
5	pralnia	8,70
6	łazienka	5,85
	razem	51,05