



# Olimpia Plus II

## 102,25 m<sup>2</sup>

plus piwnica 9,45 m<sup>2</sup>  
plus garaż 42,10 m<sup>2</sup>

Dom jednorodzinny, parterowy z dwuspadowym dachem, podpiwniczony, z 2-stanowiskowym garażem

min. wymiary działki 23,85 x 23,95 m

pow. netto parteru	106,15 m <sup>2</sup>
pow. całkowita	204,70 m <sup>2</sup>
pow. zabudowy	134,80 m <sup>2</sup>
kubatura brutto	809,95 m <sup>3</sup>
wysokość budynku	5,83 m
kąt nachylenia dachu	30°
rodzaj stropu	lekki
pow. dachu	199,00 m <sup>2</sup>

**ATRIUM**



### TECHNOLOGIA

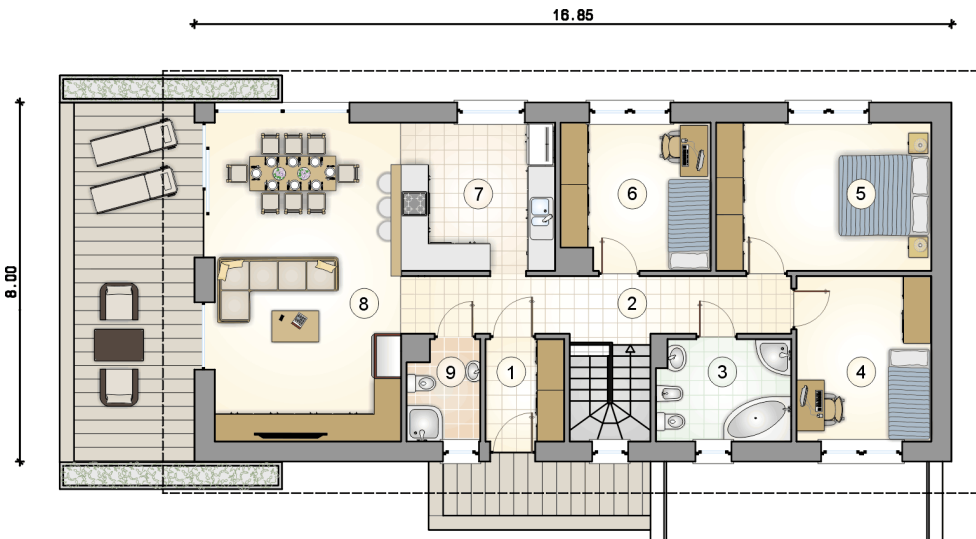
Technologia murowana: pustak ceramiczny gr. 25 cm + ocieplenie w systemie Termo Organika. Pokrycie dachu: dachówka. Brama garażowa i drzwi zewnętrzne marki Hörmann.

Do tego projektu możesz wprowadzić zmiany, na które wyrazimy bezpłatną zgodę. Więcej na [www.studioatrium.pl](http://www.studioatrium.pl)

### KOSZTY BUDOWY

stan surowy	260 442 zł
roboty wykończeniowe	215 534 zł
instalacje	97 558 zł
koszt budowy	573 535 zł

Podane ceny są szacunkowymi cenami netto. Zapytaj o zestawienie materiałów naszego konsultanta na [www.studioatrium.pl](http://www.studioatrium.pl)

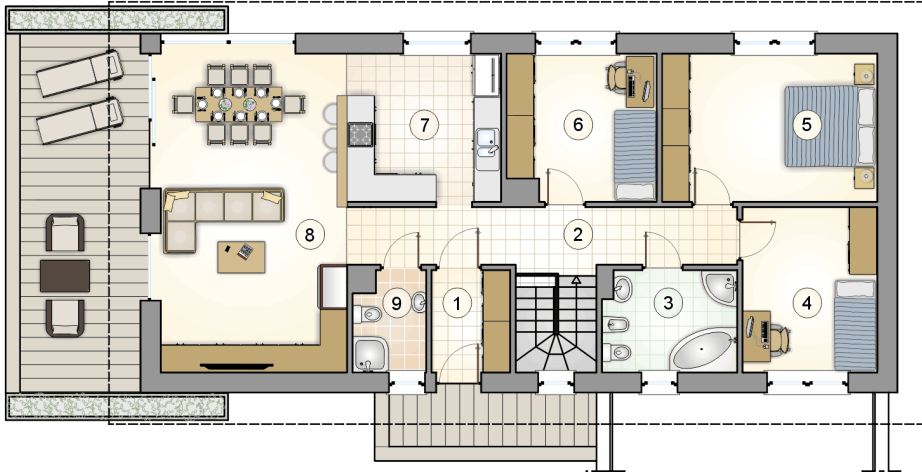


### RZUT PARTERU [m<sup>2</sup>]

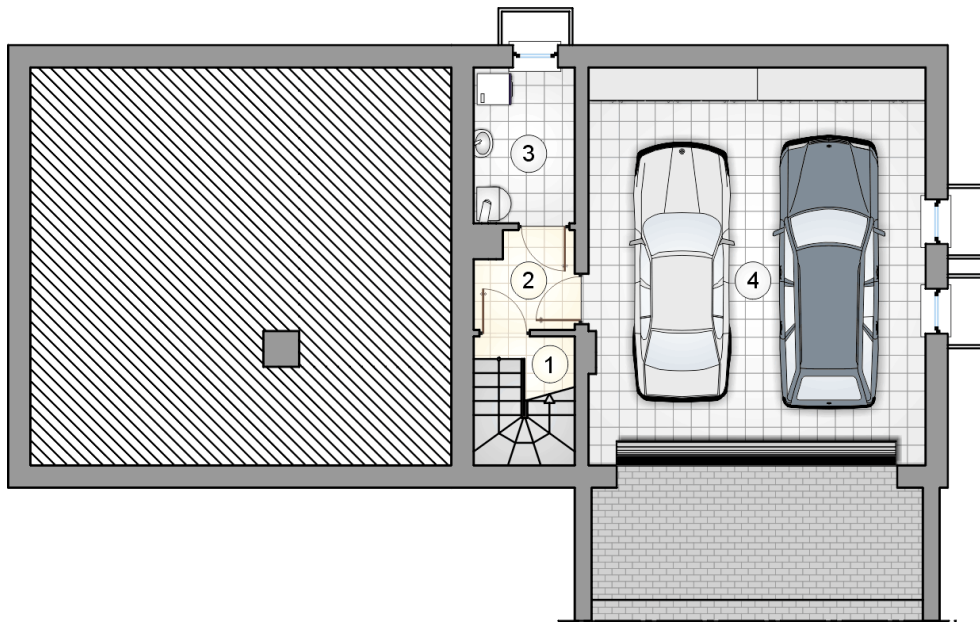
1	przedsiónek	3,85
2	hall z komunikacją	11,20
3	łazienka	6,55
4	pokój	10,85
5	pokój	15,55
6	pokój	10,45
7	kuchnia	9,95
8	pokój dzienny z jadalnią	30,50
9	łazienka	3,35
	<b>razem</b>	<b>102,25</b>

16.85

8.00



RZUT PARTERU		[m <sup>2</sup> ]
1	przedsiónek	3,85
2	hall z komunikacją	11,20
3	łazienka	6,55
4	pokój	10,85
5	pokój	15,55
6	pokój	10,45
7	kuchnia	9,95
8	pokój dzienny z jadalnią	30,50
9	łazienka	3,35
0	<b>razem</b>	<b>102,25</b>



RZUT PIWNIC		[m <sup>2</sup> ]
1	hall z komunikacją	1,70
2	łącznie	2,85
3	kotłownia	4,90
0	<b>razem</b>	9,45
4	garaż	42,10