



# Olimpia Plus

## 98 m<sup>2</sup>

plus piwnica 11,25 m<sup>2</sup>  
plus garaż 42,10 m<sup>2</sup>

Dom jednorodzinny, parterowy,  
podpiwniczony, z dwustanowiskowym  
garażem, idealny na wąskie działki

min. wymiary działki 17 x 32,8 m

|                      |                       |
|----------------------|-----------------------|
| pow. netto parteru   | 119,75 m <sup>2</sup> |
| pow. całkowita       | 220,70 m <sup>2</sup> |
| pow. zabudowy        | 150,75 m <sup>2</sup> |
| kubatura brutto      | 912,90 m <sup>3</sup> |
| wysokość budynku     | 6,19 m                |
| kąt nachylenia dachu | 30°                   |
| rodzaj stropu        | lekki                 |
| pow. dachu           | 225,00 m <sup>2</sup> |



### TECHNOLOGIA

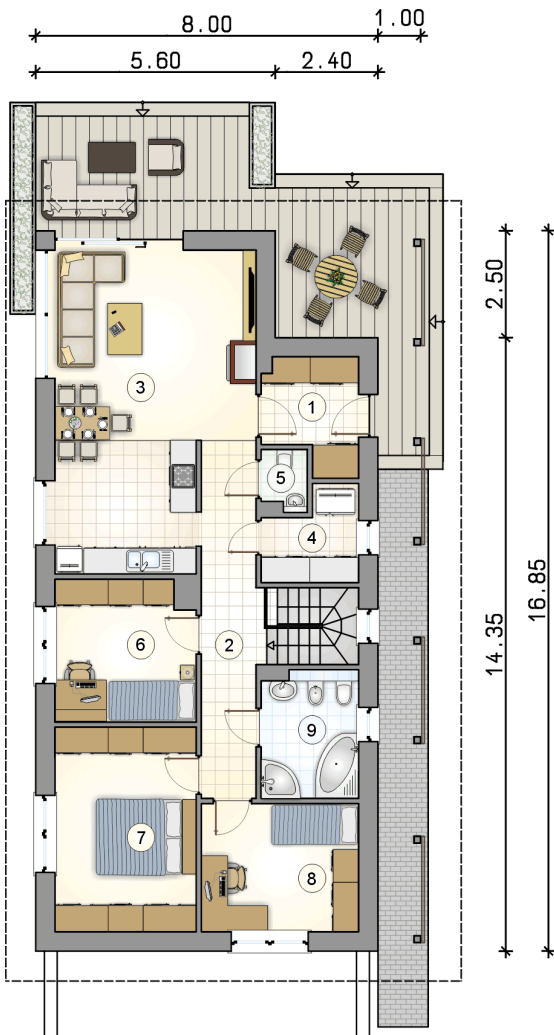
Technologia murowana: pustak ceramiczny gr. 25 cm + ocieplenie w systemie Termo Organika. Pokrycie dachu: dachówka Braas. Brama garażowa i drzwi zewnętrzne marki Hörmann.

Do tego projektu możesz wprowadzić zmiany, na które wyrazimy bezpłatną zgodę. Więcej na [www.studioatrium.pl](http://www.studioatrium.pl)

### KOSZTY BUDOWY

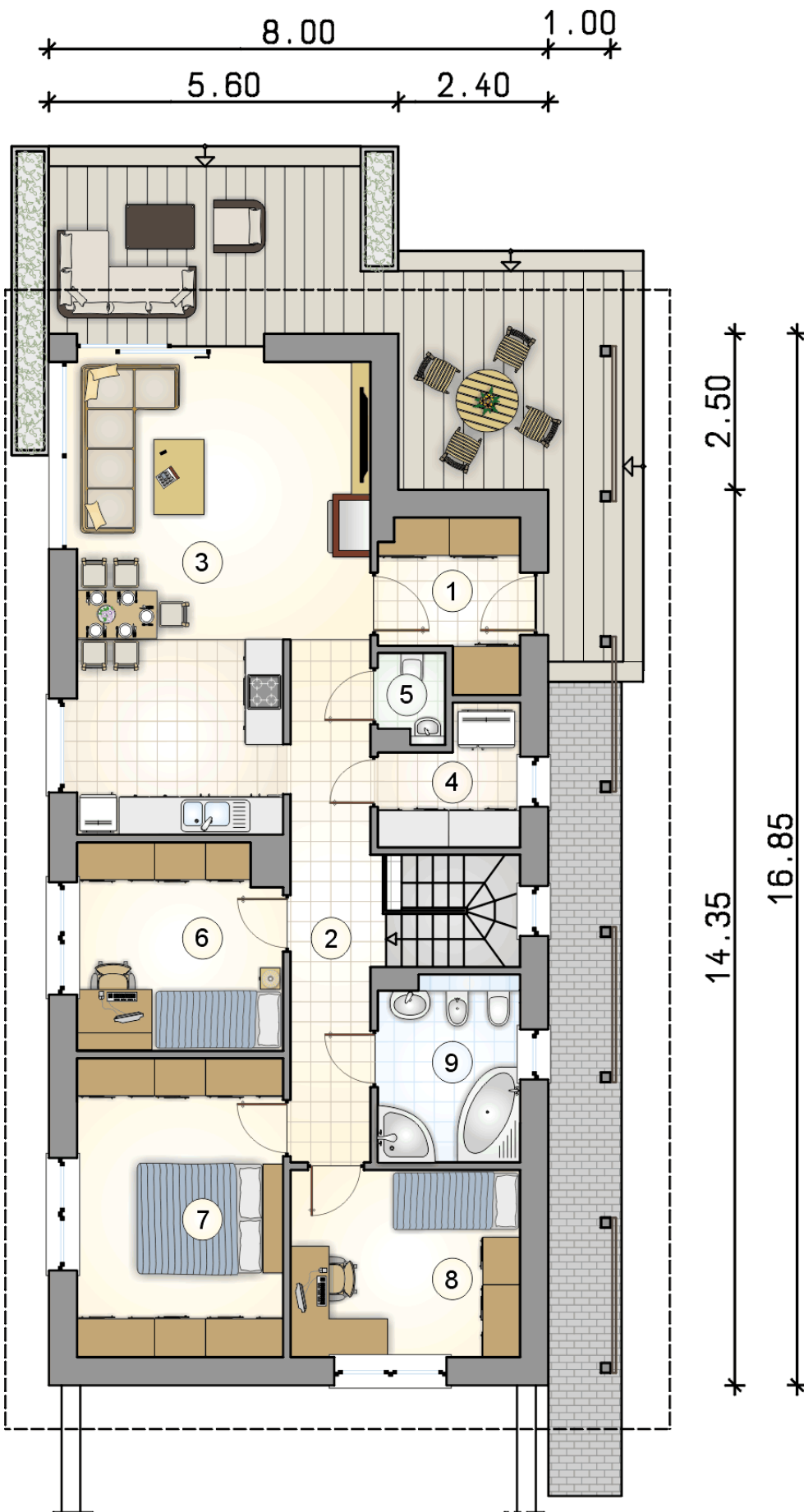
|                      |            |
|----------------------|------------|
| stan surowy          | 305 325 zł |
| roboty wykończeniowe | 252 679 zł |
| instalacje           | 114 371 zł |
| koszt budowy         | 672 375 zł |

Podane ceny są szacunkowymi cenami netto. Zapytaj o zestawienie materiałów naszego konsultanta na [www.studioatrium.pl](http://www.studioatrium.pl)



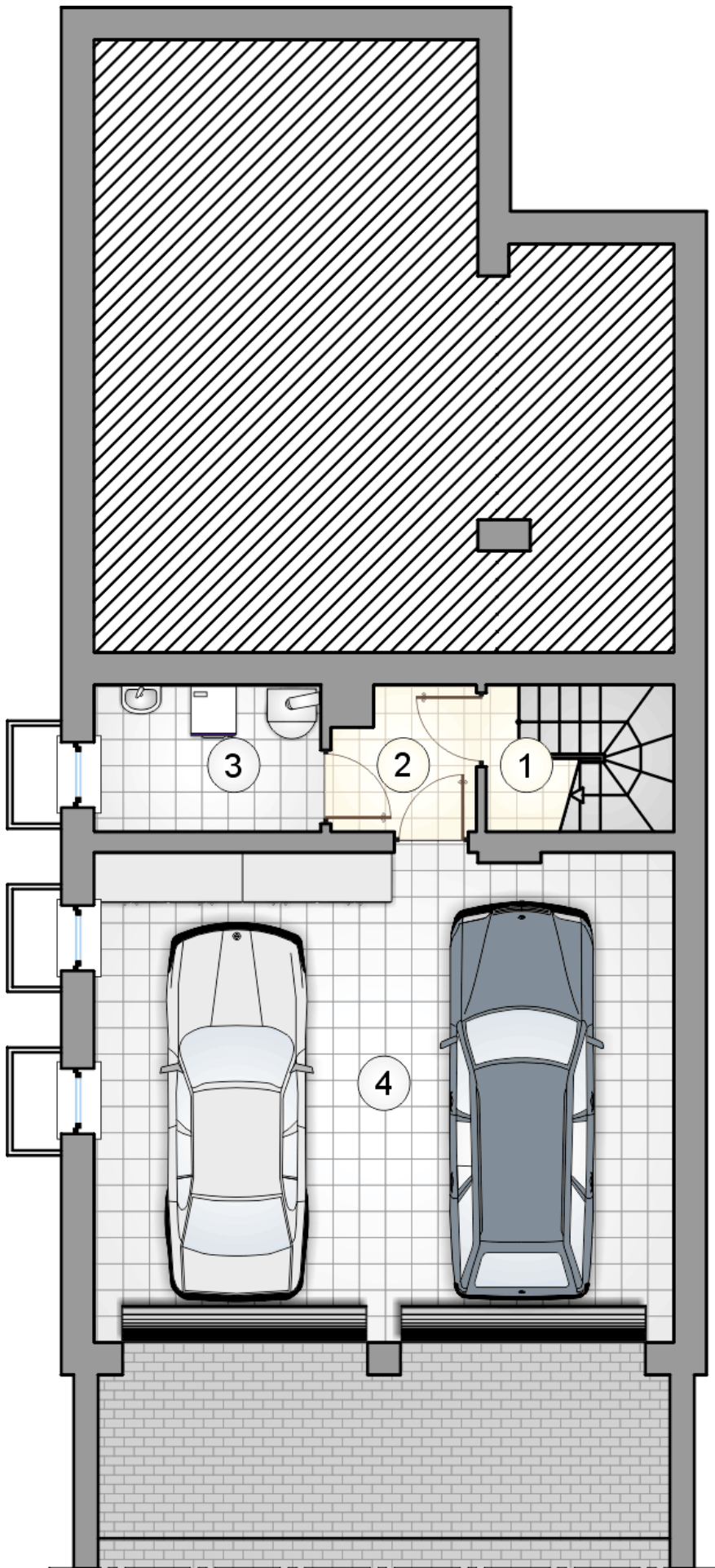
### RZUT PARTERU [m<sup>2</sup>]

|   |                                   |              |
|---|-----------------------------------|--------------|
| 1 | przedsiónek                       | 5,25         |
| 2 | hall                              | 12,75        |
| 3 | pokój dzienny z aneksem kuchennym | 31,00        |
| 4 | spizarka                          | 4,20         |
| 5 | w.c.                              | 1,40         |
| 6 | pokój                             | 10,45        |
| 7 | pokój                             | 15,55        |
| 8 | pokój                             | 10,85        |
| 9 | łazienka                          | 6,55         |
|   | <b>razem</b>                      | <b>98,00</b> |



RZUT PARTERU [m<sup>2</sup>]

|   |                                   |              |
|---|-----------------------------------|--------------|
| 1 | przedsionek                       | 5,25         |
| 2 | hall                              | 12,75        |
| 3 | pokój dzienny z aneksem kuchennym | 31,00        |
| 4 | spiżarka                          | 4,20         |
| 5 | w.c.                              | 1,40         |
| 6 | pokój                             | 10,45        |
| 7 | pokój                             | 15,55        |
| 8 | pokój                             | 10,85        |
| 9 | łazienka                          | 6,55         |
| 0 | <b>razem</b>                      | <b>98,00</b> |



| ■ | RZUT PIWNIC        | [m <sup>2</sup> ] |
|---|--------------------|-------------------|
| 1 | hall z komunikacją | 3,55              |
| 2 | łącznie            | 2,85              |
| 3 | kotłownia          | 4,85              |
| 0 | <b>razem</b>       | <b>11,25</b>      |
| 4 | garaż              | 42,10             |

