



# Olek

## 121,1 m<sup>2</sup>

plus garaż 22,10 m<sup>2</sup>

Dom parterowy z dwuspadowym dachem w nowoczesnej stylistyce, z poddaszem użytkowym i garażem, z lukarną i balkonem nad wejściem

min. wymiary działki 20,54 x 18,28 m

pow. netto parteru	95,10 m <sup>2</sup>
pow. całkowita	214,65 m <sup>2</sup>
pow. zabudowy	124,70 m <sup>2</sup>
kubatura brutto	706,80 m <sup>3</sup>
wysokość budynku	8,67 m
kąt nachylenia dachu	40°
rodzaj stropu	gęstożebrowy
pow. dachu	146,00 m <sup>2</sup>



### TECHNOLOGIA

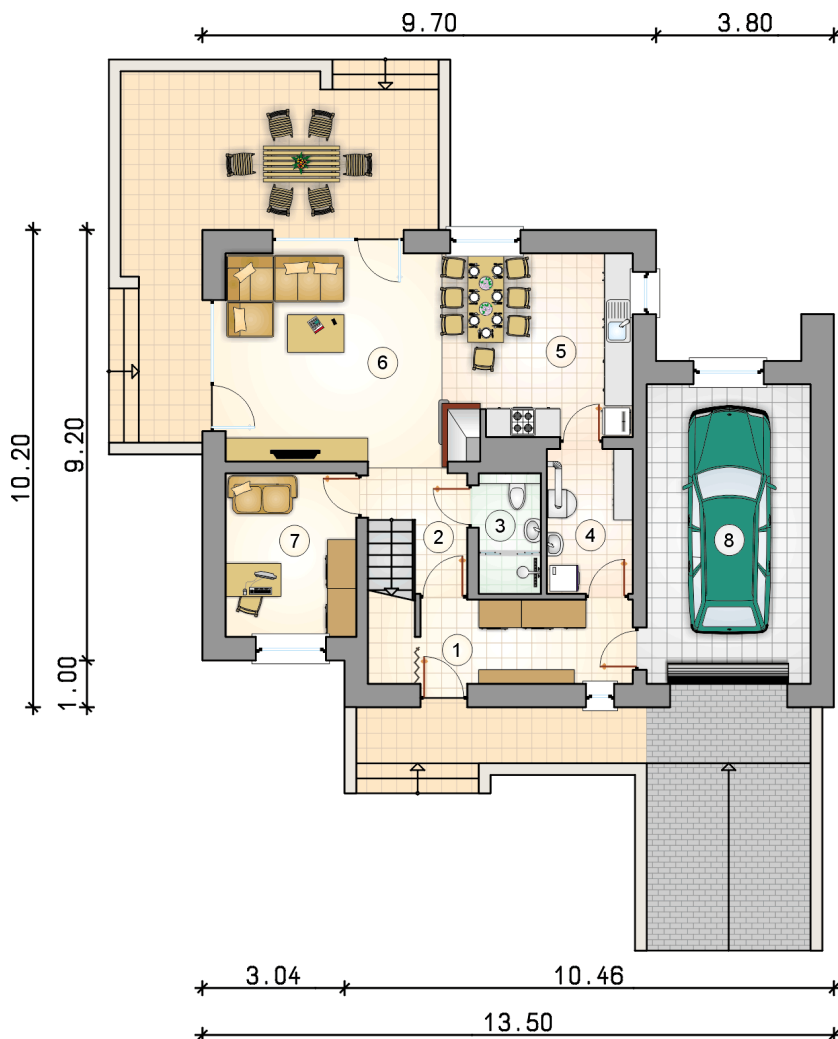
Technologia murowana: pustak ceramiczny gr. 30 cm + ocieplenie w systemie Termo Organika. Pokrycie dachu: dachówka Braas. Brama garażowa i drzwi zewnętrzne marki Hörmann.

Do tego projektu możesz wprowadzić zmiany, na które wyrazimy bezpłatną zgodę. Więcej na [www.studioatrium.pl](http://www.studioatrium.pl)

### KOSZTY BUDOWY

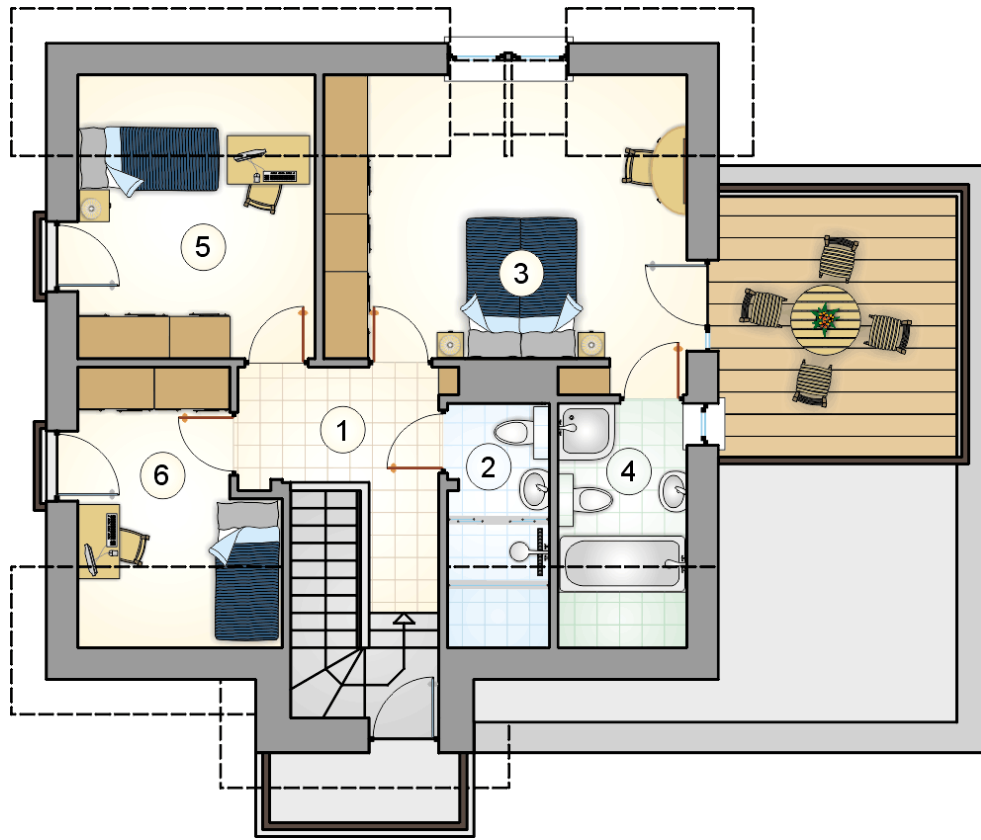
stan surowy	301 576 zł
roboty wykończeniowe	289 818 zł
instalacje	129 906 zł
koszt budowy	721 300 zł

Podane ceny są szacunkowymi cenami netto. Zapytaj o zestawienie materiałów naszego konsultanta na [www.studioatrium.pl](http://www.studioatrium.pl)



### RZUT PARTERU [m<sup>2</sup>]

1	przedsiónek	8,95
2	hall z komunikacją	6,30
3	łazienka	3,30
4	kotłownia	5,55
5	kuchnia z jadalnią	12,60
6	pokój dzienny	24,40
7	pokój	9,60
	<b>razem</b>	<b>70,70</b>
8	garaż	22,10



RZUT PODDASZA		[m <sup>2</sup> ]
1	hall z komunikacją	8,95
2	łazienka	3,35
3	pokój	16,30
4	łazienka	4,55
5	pokój	10,10
6	pokój	7,15
	<b>razem</b>	<b>50,40</b>