



Neo 76,85 m²

Niewielki parterowy dom z częściowo zadaszonym tarasem wypoczynkowym, energooszczędny

min. wymiary działki 18,8 x 18,79 m

pow. netto parteru	86,40 m ²
pow. całkowita	108,50 m ²
pow. zabudowy	108,50 m ²
kubatura brutto	450,25 m ³
wysokość budynku	5,49 m
kąt nachylenia dachu	22°
rodzaj stropu	lekki
pow. dachu	159,00 m ²

TECHNOLOGIA

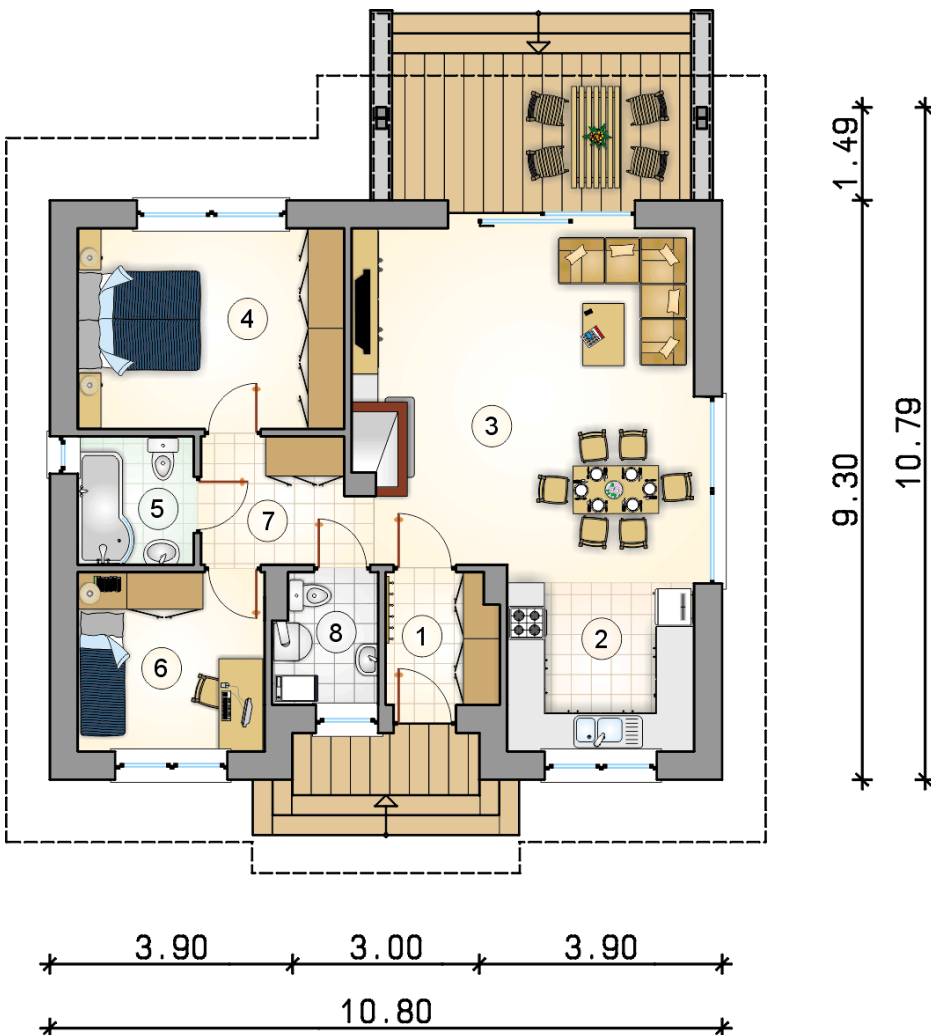
Technologia murowana: pustak ceramiczny gr. 30 cm + ocieplenie w systemie Termo Organika. Pokrycie dachu: blacha tytanowo-cynkowa. Drzwi zewnętrzne marki Hörmann.

Do tego projektu możesz wprowadzić zmiany, na które wyrazimy bezpłatną zgodę. Więcej na www.studioatrium.pl

KOSZTY BUDOWY

stan surowy	180 947 zł
roboty wykończeniowe	165 604 zł
instalacje	76 124 zł
koszt budowy	422 675 zł

Podane ceny są szacunkowymi cenami netto. Zapytaj o zestawienie materiałów naszego konsultanta na www.studioatrium.pl



RZUT PARTERU [m²]

1	przedsiónek	3,75
2	kuchnia	9,00
3	pokój dzienny z jadalnią	29,10
4	pokój	13,80
5	łazienka	3,85
6	pokój	8,65
7	hall	5,30
8	w.c. z piecem c.o.	3,40
	razem	76,85