



Nemo

98,50 m²

plus garaż 17,35 m²

Mały, parterowy dom z poddaszem użytkowym, z wysuniętą klatką schodową, odkrytym tarasem, z garażem

min. wymiary działki 19,95 x 18,30 m

pow. netto parteru	81,40 m ²
pow. całkowita	189,65 m ²
pow. zabudowy	105,00 m ²
kubatura brutto	562,60 m ³
wysokość budynku	7,96 m
kąt nachylenia dachu	45°
rodzaj stropu	gęstożebrowy
pow. dachu	185,00 m ²

TECHNOLOGIA

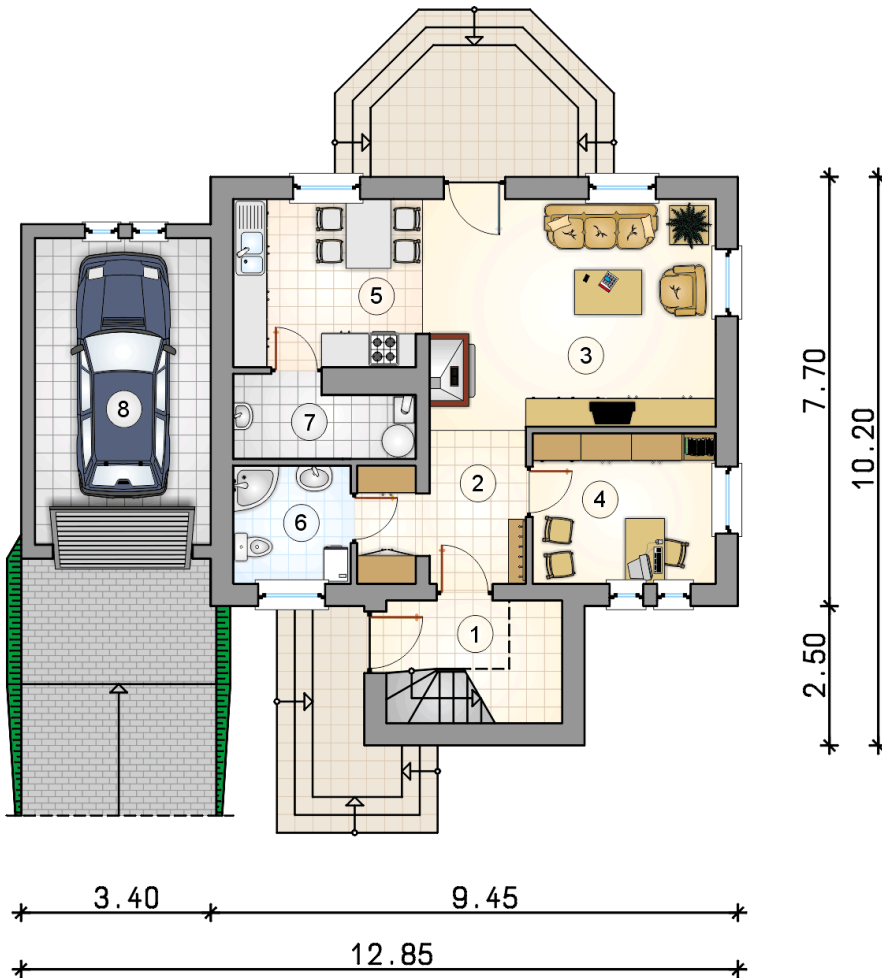
Technologia murowana: Pustak ceramiczny gr. 30 cm + ocieplenie w systemie Termo Organika. Pokrycie dachu dachówką cementową. Brama garażowa i drzwi zewnętrzne marki Hörmann.

Do tego projektu możesz wprowadzić zmiany, na które wyrazimy bezpłatną zgodę. Więcej na www.studioatrium.pl

KOSZTY BUDOWY

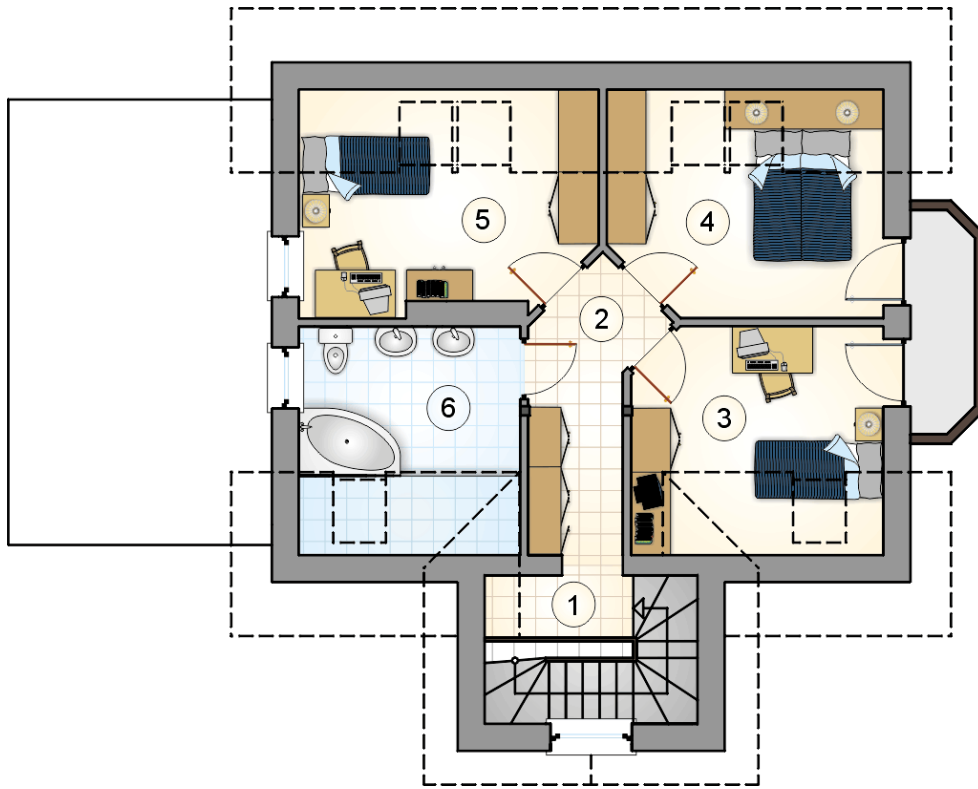
stan surowy	201 282 zł
roboty wykończeniowe	193 435 zł
instalacje	86 704 zł
koszt budowy	481 420 zł

Podane ceny są szacunkowymi cenami netto. Zapytaj o zestawienie materiałów naszego konsultanta na www.studioatrium.pl



RZUT PARTERU [m²]

1	przedśionek z komunikacją	4,10
2	hall	7,20
3	pokój dzienny	21,00
4	pokój	8,70
5	kuchnia	10,40
6	łazienka	4,35
7	kotłownia	4,00
	razem	59,75
8	garaż	17,05



RZUT PODDASZA		[m ²]
1	przedsiónek z komunikacją	1,70
2	hall	5,90
3	pokój	7,90
4	pokój	8,00
5	pokój	8,25
6	łazienka	7,00
0	razem	38,75