



Motto

147,75 m²

plus piwnica 61,10 m²
plus garaż 19,60 m²

Parterowy dom z poddaszem użytkowym i garażem, z lukarnami, gankiem i tarasem, z 4 sypialniami, podpiwniczony

min. wymiary działki 23,7 x 19,7 m

| | |
|----------------------|-----------------------|
| pow. netto parteru | 92,40 m ² |
| pow. całkowita | 330,20 m ² |
| pow. zabudowy | 138,60 m ² |
| kubatura brutto | 871,80 m ³ |
| wysokość budynku | 7,95 m |
| kąt nachylenia dachu | 40° |
| rodzaj stropu | plyta żelbetowa |
| pow. dachu | 234,30 m ² |



TECHNOLOGIA

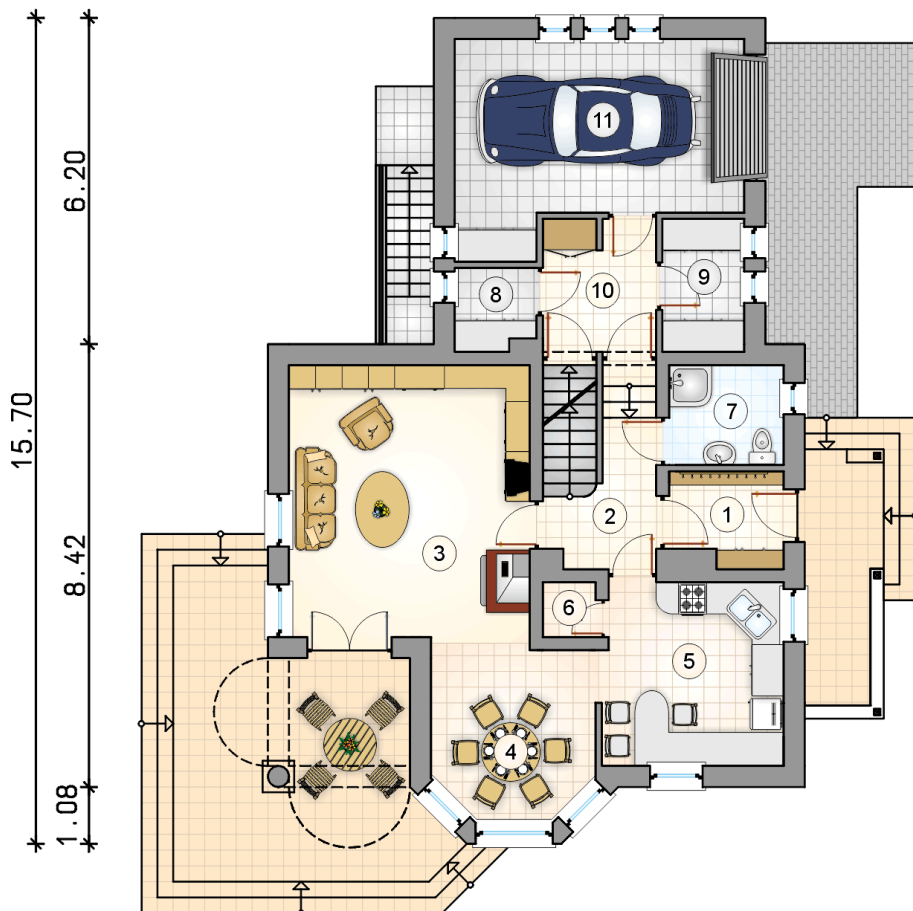
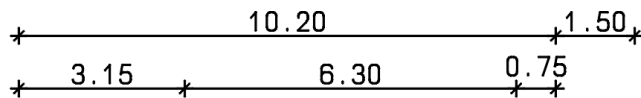
Technologia murowana: pustak ceramiczny gr. 30 cm + ocieplenie w systemie Termo Organika. Pokrycie dachu: dachówka Braas. Brama garażowa i drzwi zewnętrzne marki Hörmann.

Do tego projektu możesz wprowadzić zmiany, na które wyrazimy bezpłatną zgodę. Więcej na www.studioatrium.pl

KOSZTY BUDOWY

| | |
|----------------------|--------------|
| stan surowy | 456 570 zł |
| roboty wykończeniowe | 385 260 zł |
| instalacje | 172 545 zł |
| koszt budowy | 1 014 375 zł |

Podane ceny są szacunkowymi cenami netto. Zapytaj o zestawienie materiałów naszego konsultanta na www.studioatrium.pl



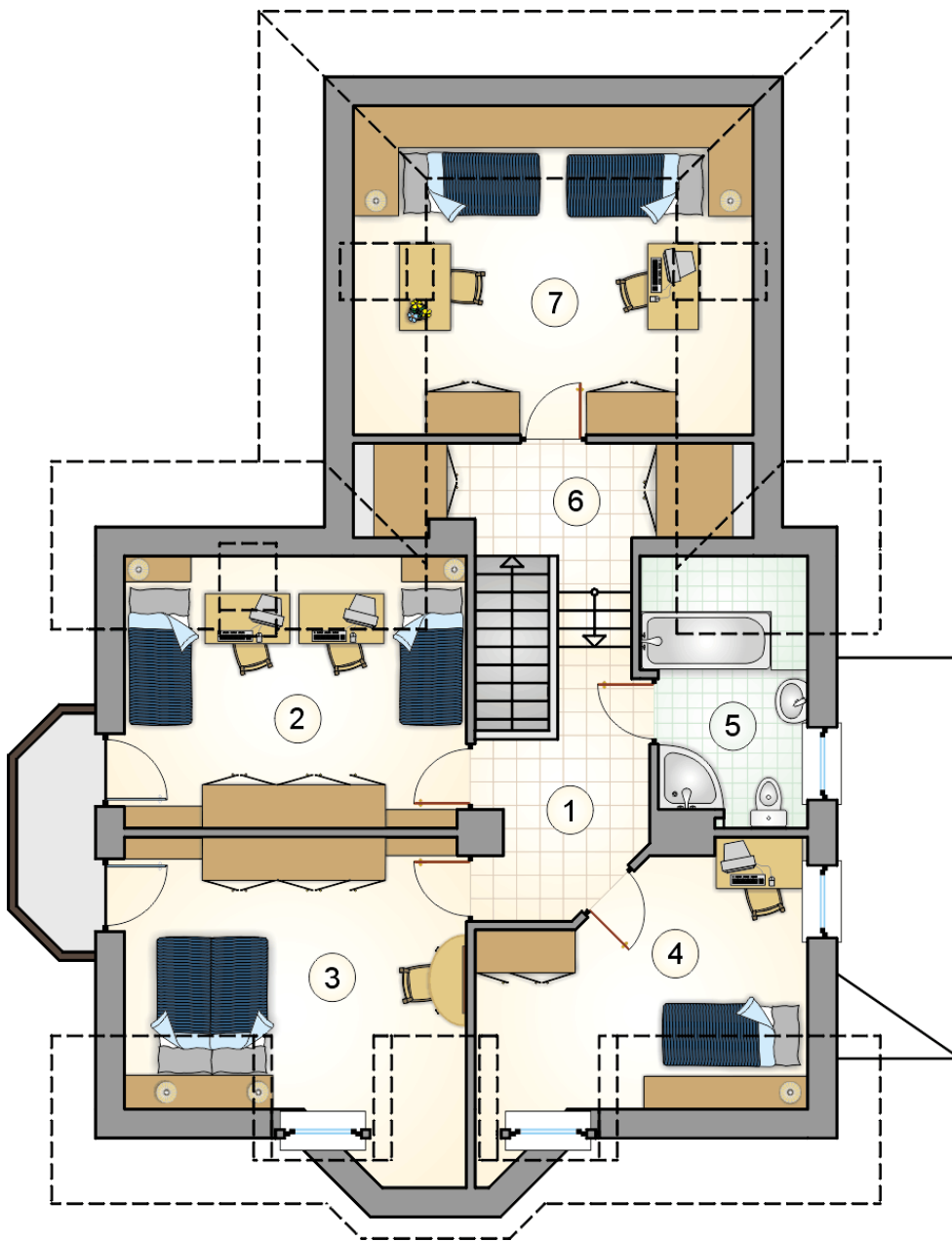
RZUT PARTERU [m²]

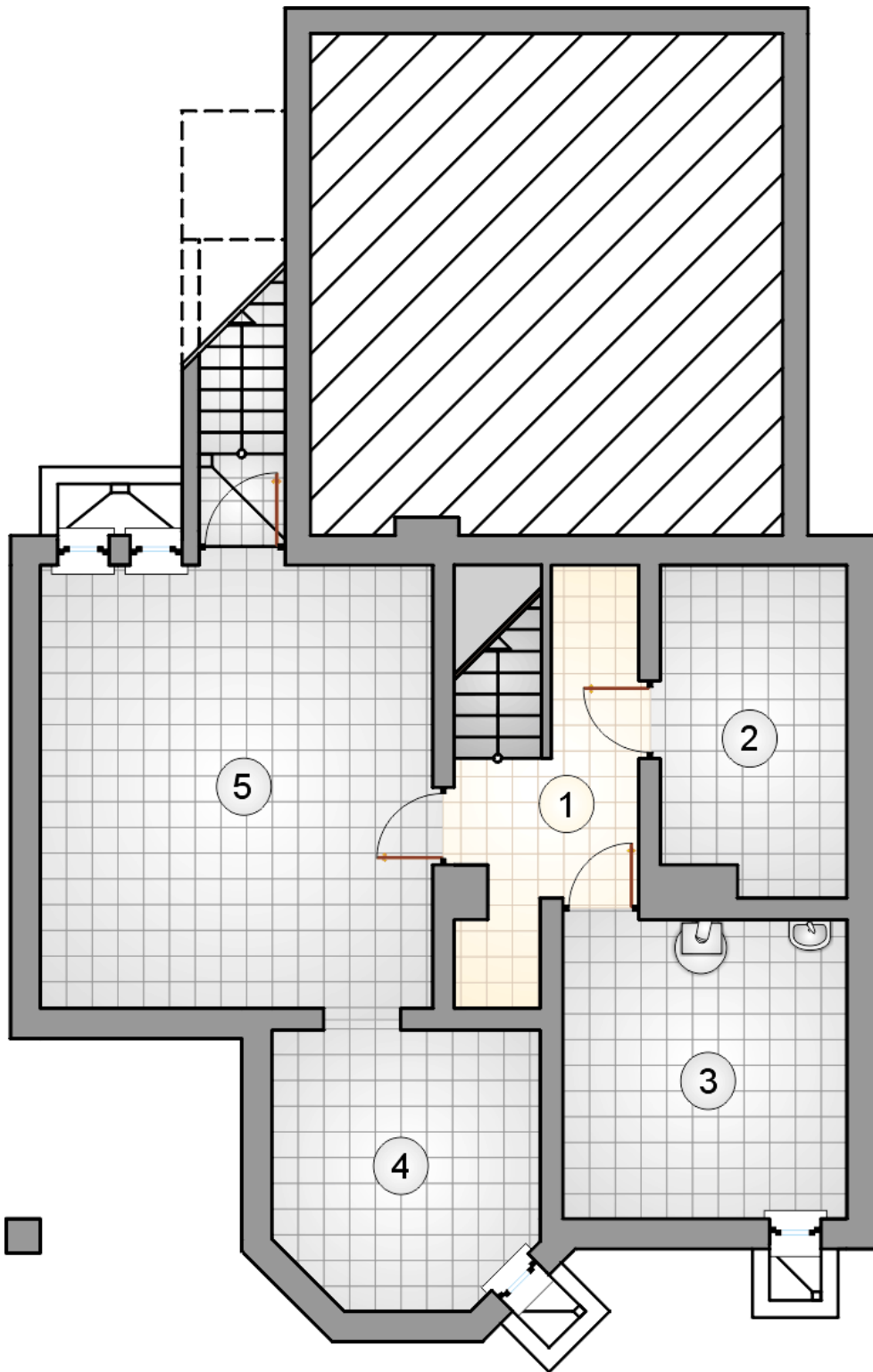
| | | |
|----|---------------------------|--------------|
| 1 | przedsionek | 3,70 |
| 2 | hall | 5,95 |
| 3 | pokój dzienny | 23,90 |
| 4 | jadalnia | 9,85 |
| 5 | kuchnia | 11,95 |
| 6 | spiżarnia | 1,05 |
| 7 | łazienka | 4,10 |
| 8 | pomieszczenie gospodarcze | 2,35 |
| 9 | pomieszczenie gospodarcze | 3,90 |
| 10 | komunikacja | 7,20 |
| | razem | 73,95 |
| 11 | garaż | 19,60 |

RZUT PODDASZA

[m²]

| | | |
|---|--------------|--------------|
| 1 | hall | 7,05 |
| 2 | pokój | 13,30 |
| 3 | pokój | 14,65 |
| 4 | pokój | 11,50 |
| 5 | łazienka | 5,80 |
| 6 | komunikacja | 7,35 |
| 7 | pokój | 14,15 |
| | razem | 73,80 |





| RZUT PIWNICY | | [m ²] |
|--------------|---------------------------|-------------------|
| 1 | komunikacja | 8,00 |
| 2 | piwnica | 8,10 |
| 3 | kotłownia | 11,60 |
| 4 | piwnica | 9,65 |
| 5 | pomieszczenie rekreacyjne | 23,75 |
| razem | | 61,10 |