



# Morgan III

## 107,05 m<sup>2</sup>

plus garaż 34,05 m<sup>2</sup>

Dom jednorodzinny, parterowy, z dwustanowiskowym garażem, przykryty czterospadowym dachem

min. wymiary działki 18,95 x 27,8 m

pow. netto parteru	165,10 m <sup>2</sup>
pow. całkowita	200,95 m <sup>2</sup>
pow. zabudowy	200,95 m <sup>2</sup>
kubatura brutto	984,70 m <sup>3</sup>
wysokość budynku	7,62 m
kąt nachylenia dachu	35°
rodzaj stropu	lekki
pow. dachu	308,50 m <sup>2</sup>

ATRIUM



### TECHNOLOGIA

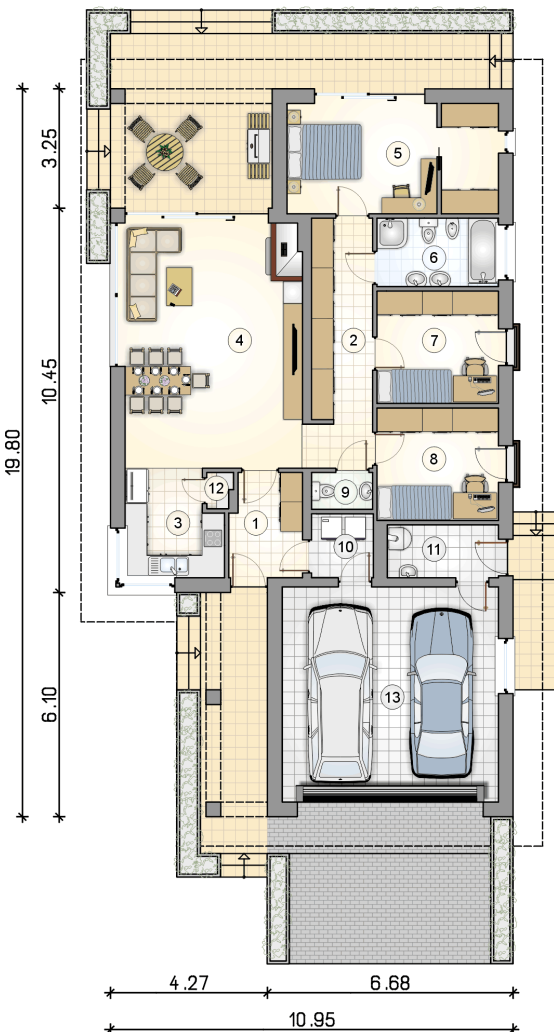
Technologia murowana: pustak ceramiczny gr. 25 cm + ocieplenie w systemie Termo Organika. Pokrycie dachu: dachówka. Brama garażowa i drzwi zewnętrzne marki Hörmann.

Do tego projektu możesz wprowadzić zmiany, na które wyrazimy bezpłatną zgodę. Więcej na [www.studioatrium.pl](http://www.studioatrium.pl)

### KOSZTY BUDOWY

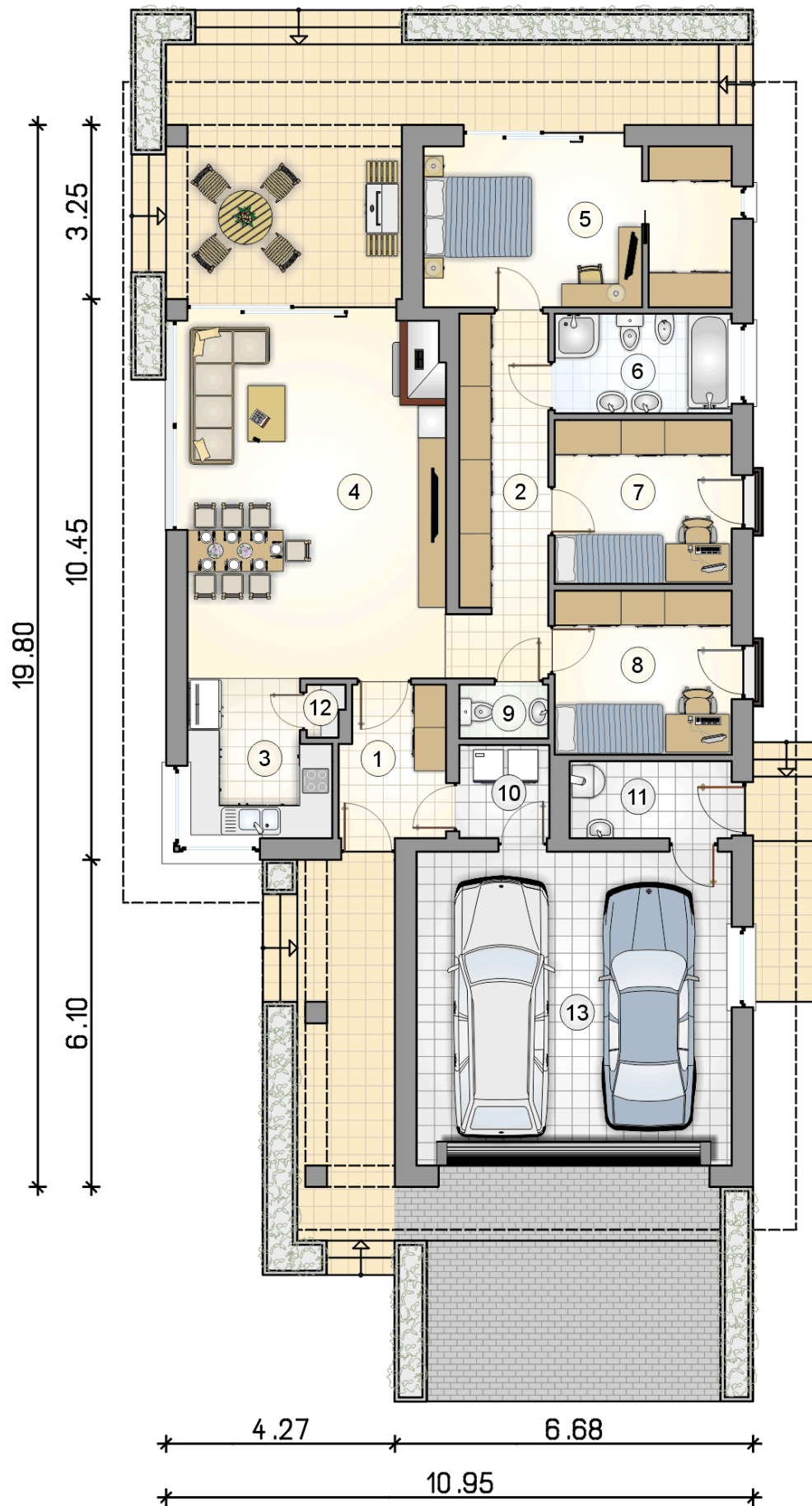
stan surowy	238 295 zł
roboty wykończeniowe	218 090 zł
instalacje	100 250 zł
koszt budowy	556 635 zł

Podane ceny są szacunkowymi cenami netto. Zapytaj o zestawienie materiałów naszego konsultanta na [www.studioatrium.pl](http://www.studioatrium.pl)



### RZUT PARTERU [m<sup>2</sup>]

1	przedsiónek	5,30
2	hall	9,05
3	kuchnia	7,20
4	pokój dzienny z jadalnią	33,85
5	pokój z garderobą	16,65
6	łazienka	6,00
7	pokój	9,90
8	pokój	9,90
9	w.c.	1,60
10	pralnia	2,80
11	kotłownia	4,20
12	spiżarka	0,60
	<b>razem</b>	<b>107,05</b>
13	garaż	34,05



RZUT PARTERU

[m<sup>2</sup>]

1	przedsionek	5,30
2	hall	9,05
3	kuchnia	7,20
4	pokój dzienny z jadalnią	33,85
5	pokój z garderobą	16,65
6	łazienka	6,00
7	pokój	9,90
8	pokój	9,90
9	w.c.	1,60
10	pralnia	2,80
11	kotłownia	4,20
12	spiżarka	0,60
0	<b>razem</b>	<b>107,05</b>
13	garaż	34,05