



Modern Twin

136,25 m²

plus garaż 19,45 m²

Nowoczesny dom bliźniaczy, piętrowy z płaskim dachem

min. wymiary działki 19,55 x 27,54 m

pow. netto parteru	95,35 m ²
pow. całkowita	230,75 m ²
pow. zabudowy	117,90 m ²
kubatura brutto	793,50 m ³
wysokość budynku	7,03 m
kąt nachylenia dachu	
rodzaj stropu	plyta żelbetowa
pow. dachu	110,80 m ²

TECHNOLOGIA

Technologia murowana: pustak ceramiczny 25 cm + ocieplenie w systemie Termo Organika, wykończenie ścian: tynk, kamień elewacyjny, pokrycie dachu - papa termozgrzewalna, ew. membrana dachowa. Brama garażowa i drzwi zewnętrzne marki Hörmann.

Do tego projektu możesz wprowadzić zmiany, na które wyrazimy bezpłatną zgodę. Więcej na www.studioatrium.pl

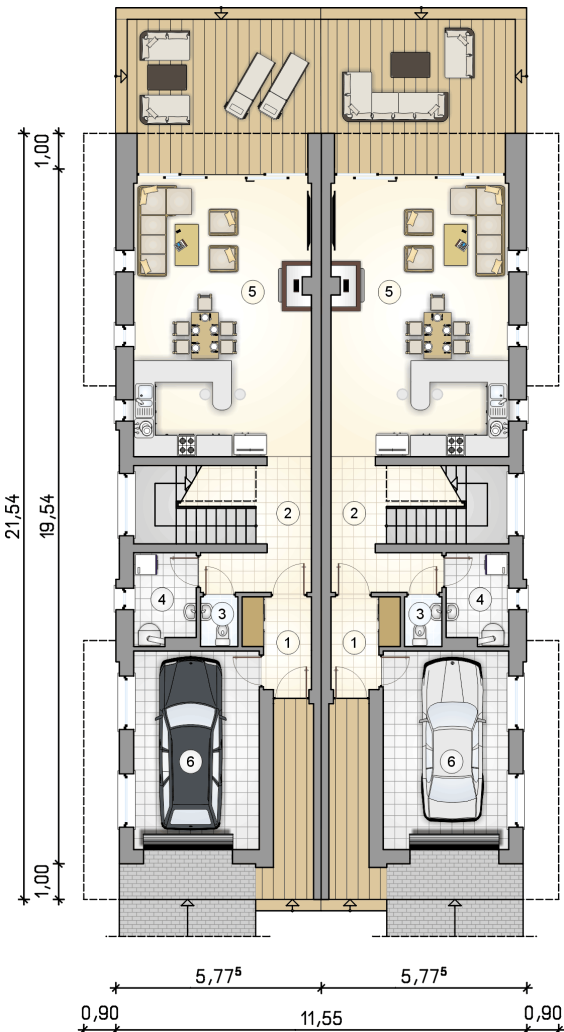
KOSZTY BUDOWY

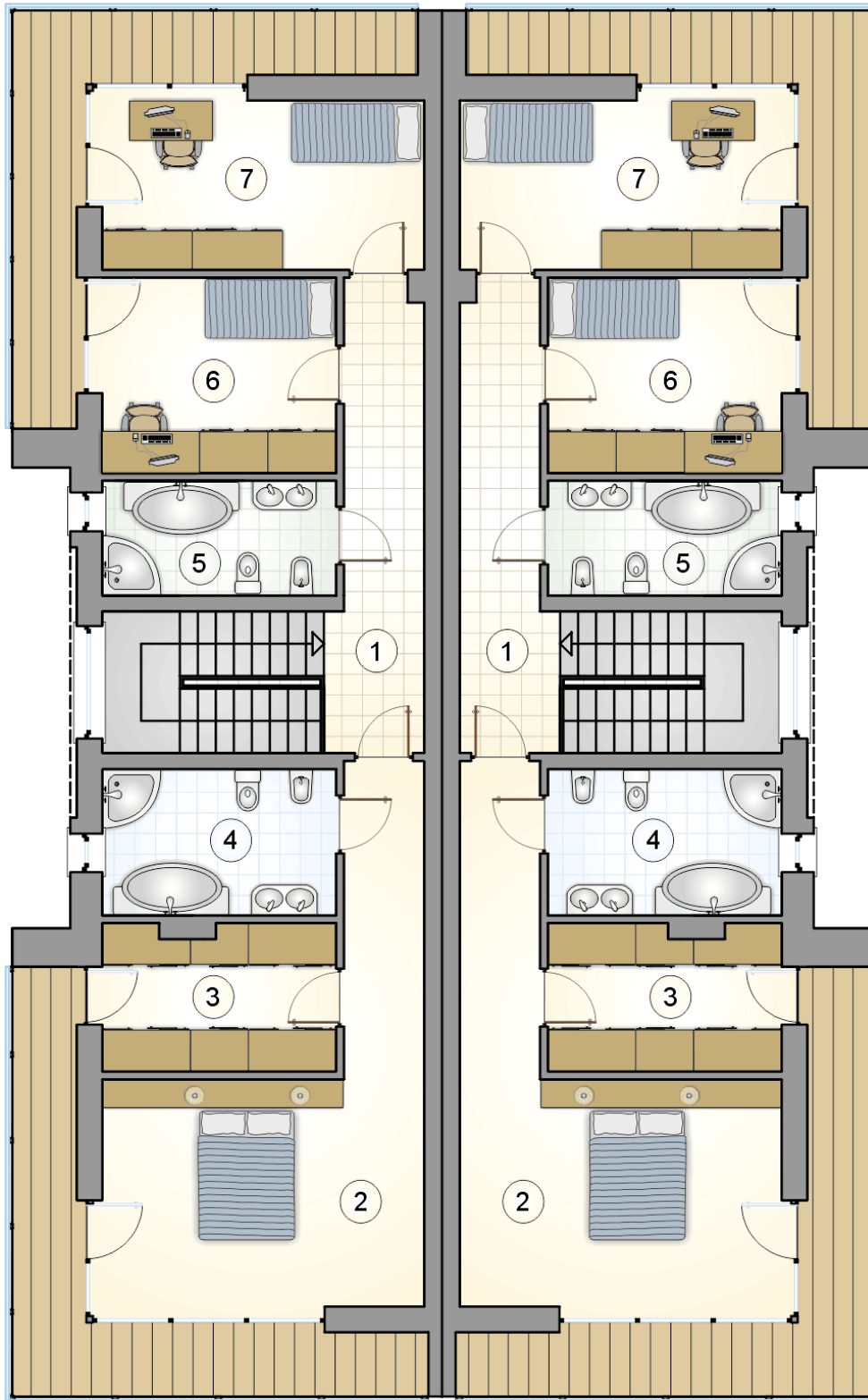
stan surowy	274 238 zł
roboty wykończeniowe	263 547 zł
instalacje	118 130 zł
koszt budowy	655 915 zł

Podane ceny są szacunkowymi cenami netto. Zapytaj o zestawienie materiałów naszego konsultanta na www.studioatrium.pl

RZUT PARTERU [m²]

1	przedsiónek	4,25
2	hall z komunikacją	9,05
3	w.c.	1,40
4	kotłownia	4,30
5	pokój dzienny z jadalnią i aneksem kuchennym	38,10
	razem	57,10
6	garaż	19,45





RZUT PIĘTRA

[m²]

1	hall z komunikacją	9,60
2	pokój	23,45
3	garderoba	8,00
4	łazienka	8,05
5	łazienka	6,30
6	pokój	10,85
7	pokój	12,90
0	razem	79,15