



Modelowy 138,1 m²

plus garaż 19,65 m²

Parterowy energooszczędny dom z poddaszem użytkowym, narożnym tarasem w podcieniu, z garażem

min. wymiary działki 19,55 x 24,55 m

| | |
|----------------------|-----------------------|
| pow. netto parteru | 142,75 m ² |
| pow. całkowita | 348,35 m ² |
| pow. zabudowy | 174,15 m ² |
| kubatura brutto | 849,65 m ³ |
| wysokość budynku | 7,57 m |
| kąt nachylenia dachu | 32° |
| rodzaj stropu | gęstożebrowy |
| pow. dachu | 269,00 m ² |



TECHNOLOGIA

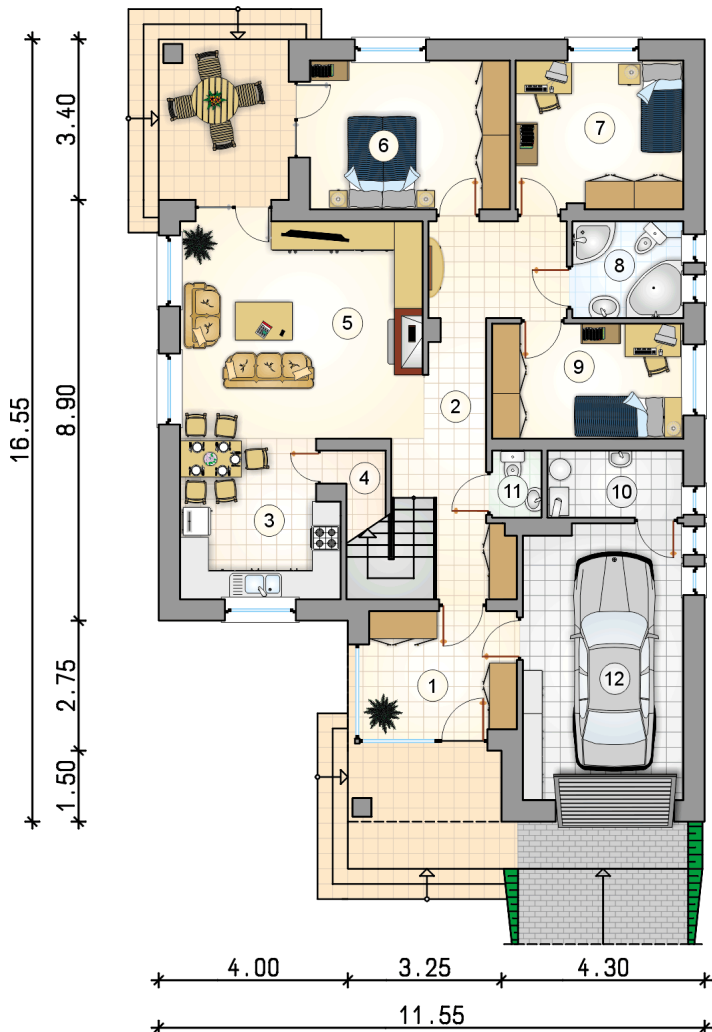
Technologia murowana: Pustak ceramiczny gr. 30 cm + ocieplenie w systemie Termo Organika. Pokrycie dachu dachówką cementową. Brama garażowa i drzwi zewnętrzne marki Hörmann.

Do tego projektu możesz wprowadzić zmiany, na które wyrazimy bezpłatną zgodę. Więcej na www.studioatrium.pl

KOSZTY BUDOWY

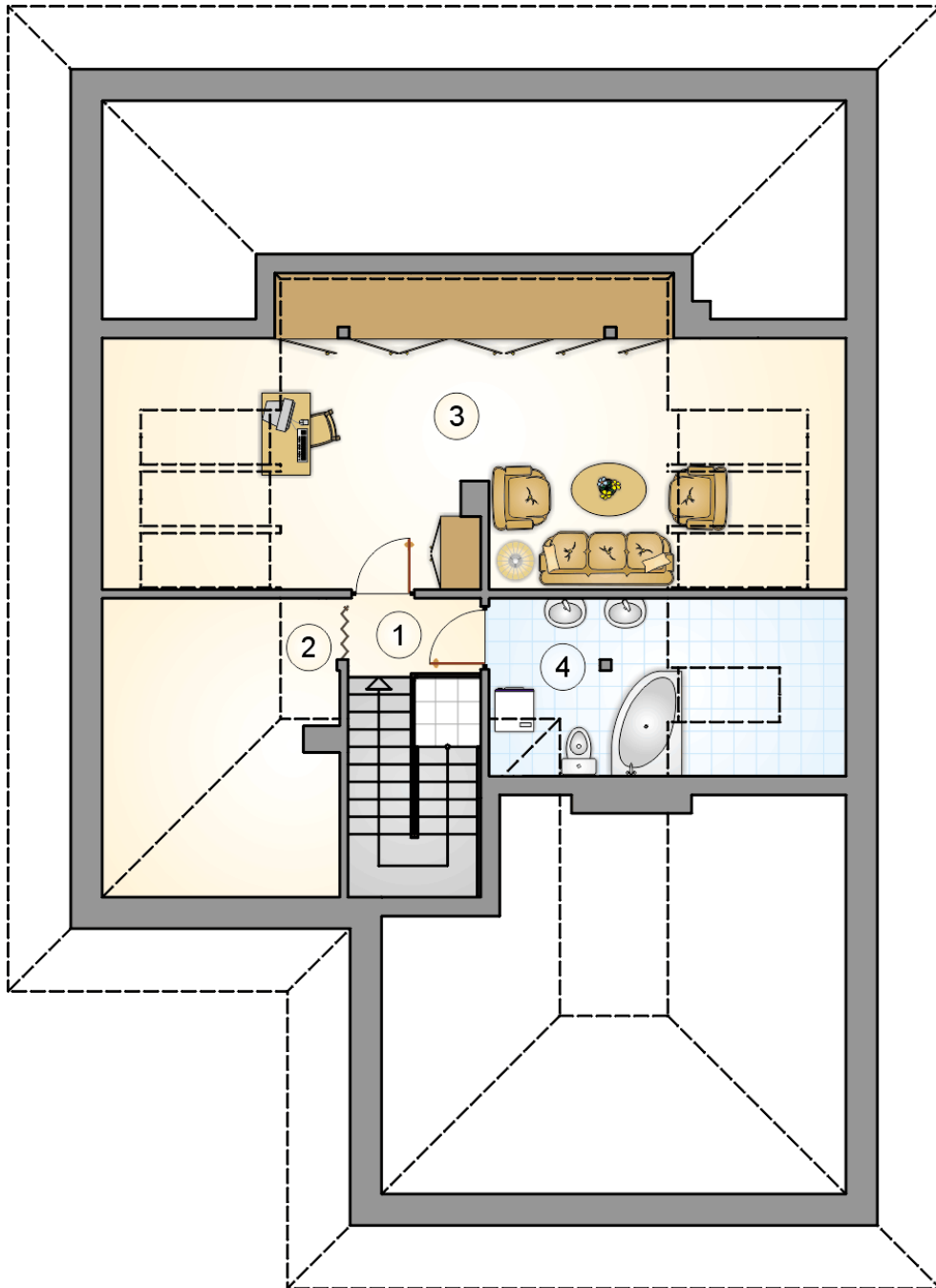
| | |
|----------------------|------------|
| stan surowy | 277 903 zł |
| roboty wykończeniowe | 267 068 zł |
| instalacje | 119 709 zł |
| koszt budowy | 664 680 zł |

Podane ceny są szacunkowymi cenami netto. Zapytaj o zestawienie materiałów naszego konsultanta na www.studioatrium.pl



RZUT PARTERU [m²]

| | | |
|----|--------------------|---------------|
| 1 | przedsiónek | 7,85 |
| 2 | hall z komunikacją | 14,90 |
| 3 | kuchnia z jadalnią | 10,85 |
| 4 | spizarka | 1,45 |
| 5 | pokój dzienny | 23,60 |
| 6 | pokój | 13,30 |
| 7 | pokój | 11,15 |
| 8 | łazienka | 4,80 |
| 9 | pokój | 9,85 |
| 10 | kotłownia | 4,10 |
| 11 | w.c. | 1,50 |
| | razem | 103,35 |
| 12 | garaż | 19,65 |



RZUT PODDASZA

[m²]

| | | |
|---|--------------------|--------------|
| 1 | hall z komunikacją | 2,15 |
| 2 | schowek | 2,25 |
| 3 | pokój | 24,35 |
| 4 | łazienka | 6,00 |
| | razem | 34,75 |