



# Milano Duo

## 127,65 m<sup>2</sup>

Dom piętrowy, bliźniaczy z kopertowym dachem i 4 sypialniami, z przestronnym, odkrytym tarasem

min. wymiary działki 24,35 x 27,7 m

pow. netto parteru	70,90 m <sup>2</sup>
pow. całkowita	174,95 m <sup>2</sup>
pow. zabudowy	87,45 m <sup>2</sup>
kubatura brutto	648,00 m <sup>3</sup>
wysokość budynku	9,03 m
kąt nachylenia dachu	22°
rodzaj stropu	gęstożebrowy
pow. dachu	122,35 m <sup>2</sup>

### TECHNOLOGIA

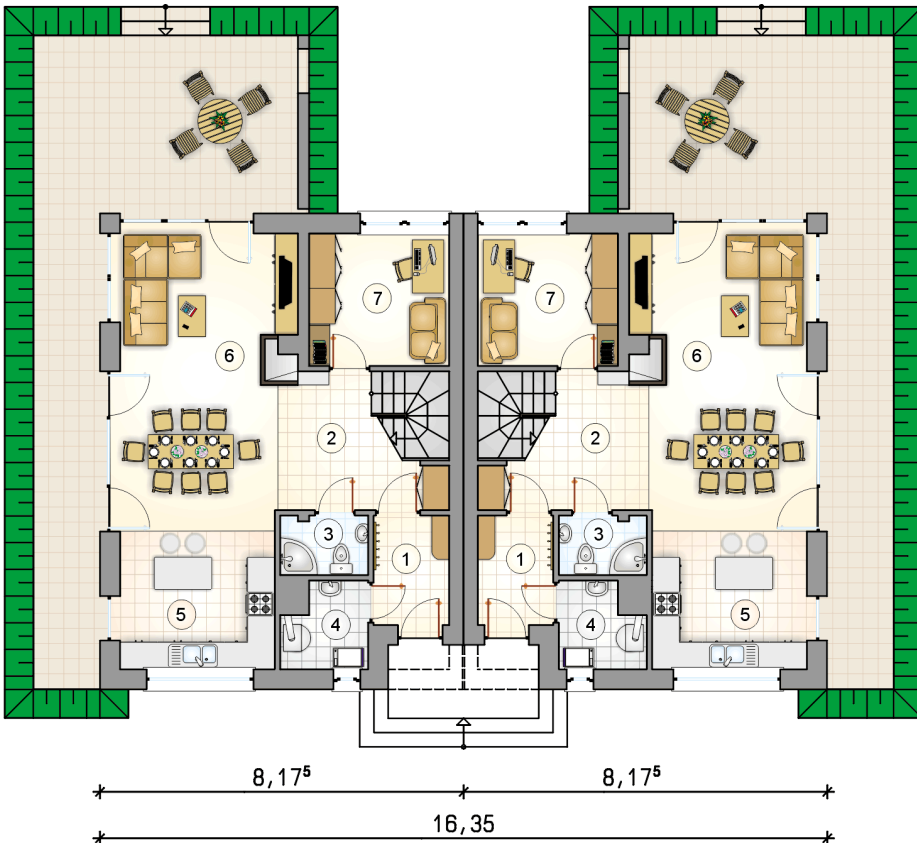
Technologia murowana: pustak ceramiczny gr. 30 cm + ocieplenie w systemie Termo Organika. Pokrycie dachu: dachówka Braas. Drzwi zewnętrzne marki Hörmann.

Do tego projektu możesz wprowadzić zmiany, na które wyrazimy bezpłatną zgodę. Więcej na [www.studioatrium.pl](http://www.studioatrium.pl)

### KOSZTY BUDOWY

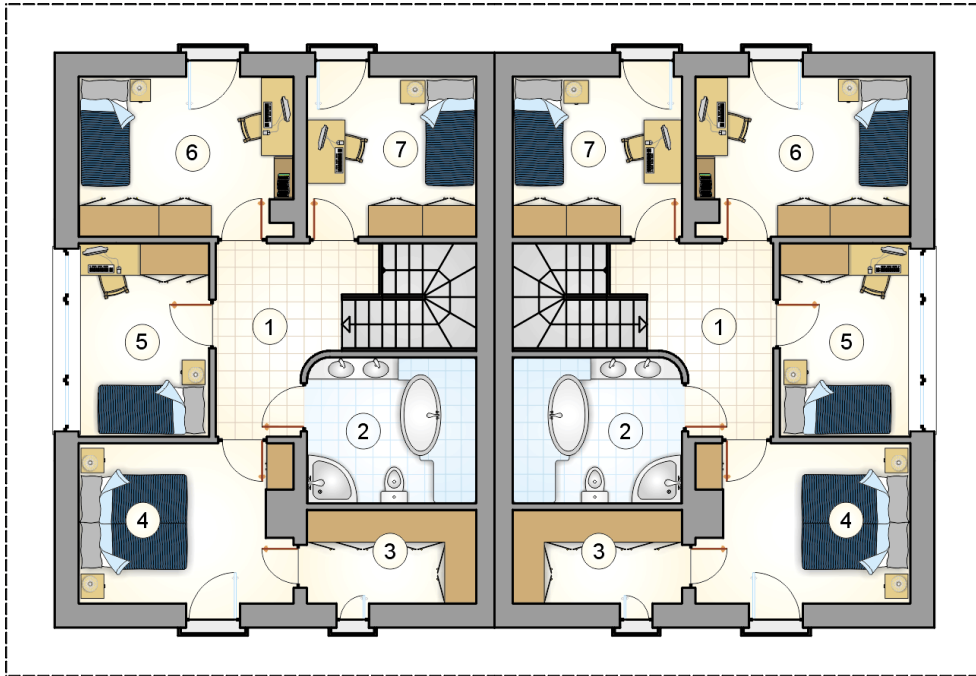
stan surowy	282 863 zł
roboty wykończeniowe	271 836 zł
instalacje	121 846 zł
koszt budowy	676 545 zł

Podane ceny są szacunkowymi cenami netto. Zapytaj o zestawienie materiałów naszego konsultanta na [www.studioatrium.pl](http://www.studioatrium.pl)



### RZUT PARTERU [m<sup>2</sup>]

1	przedsiónek	4,20
2	hall z komunikacją	7,45
3	łazienka	2,60
4	kotłownia	3,45
5	kuchnia	12,45
6	pokój dzienny z jadalnią	24,70
7	pokój	9,40
	<b>razem</b>	<b>64,25</b>



RZUT PIĘTRA

[m<sup>2</sup>]

1	hall z komunikacją	8,05
2	łazienka	8,55
3	garderoba	5,50
4	pokój	11,45
5	pokój	8,75
6	pokój	11,70
7	pokój	9,40
	<b>razem</b>	<b>63,40</b>