



Merlin II

95,30 m²

plus garaż 34,05 m²

Dom parterowy z możliwością adaptacji poddasza, z przestronnym narożnym tarasem w podcieniu, z garażem, energooszczędny

min. wymiary działki 19,03 x 26,88 m

pow. netto parteru	157,00 m ²
pow. całkowita	380,00 m ²
pow. zabudowy	190,00 m ²
kubatura brutto	977,60 m ³
wysokość budynku	7,14 m
kąt nachylenia dachu	30°
rodzaj stropu	plyta żelbetowa
pow. dachu	276,00 m ²



TECHNOLOGIA

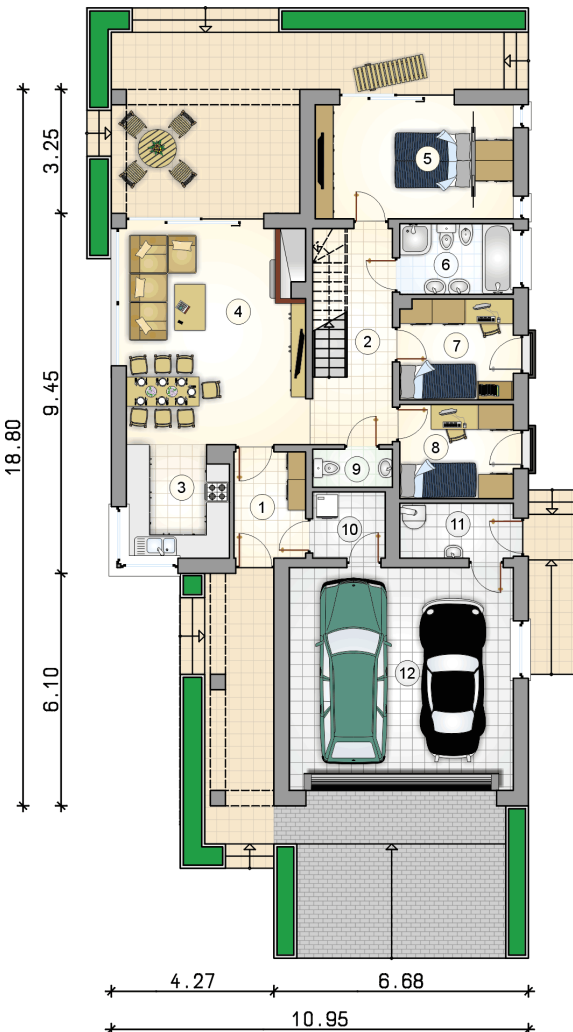
Technologia murowana: pustak ceramiczny gr. 25 cm + ocieplenie w systemie Termo Organika. Pokrycie dachu: dachówka Braas. Brama garażowa i drzwi zewnętrzne marki Hörmann.

Do tego projektu możesz wprowadzić zmiany, na które wyrazimy bezpłatną zgodę. Więcej na www.studioatrium.pl

KOSZTY BUDOWY

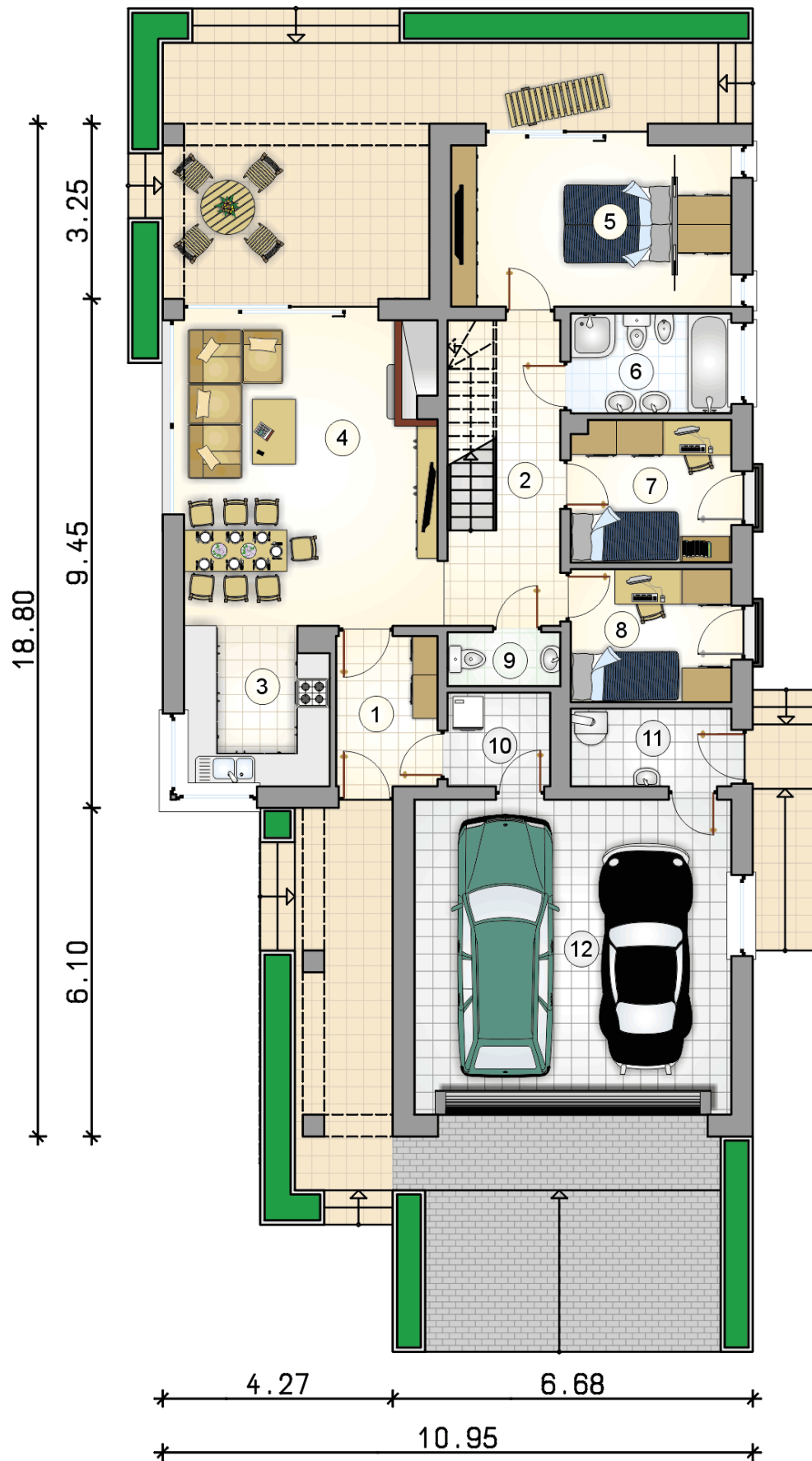
stan surowy	331 895 zł
roboty wykończeniowe	303 753 zł
instalacje	139 627 zł
koszt budowy	775 275 zł

Podane ceny są szacunkowymi cenami netto. Zapytaj o zestawienie materiałów naszego konsultanta na www.studioatrium.pl



RZUT PARTERU [m²]

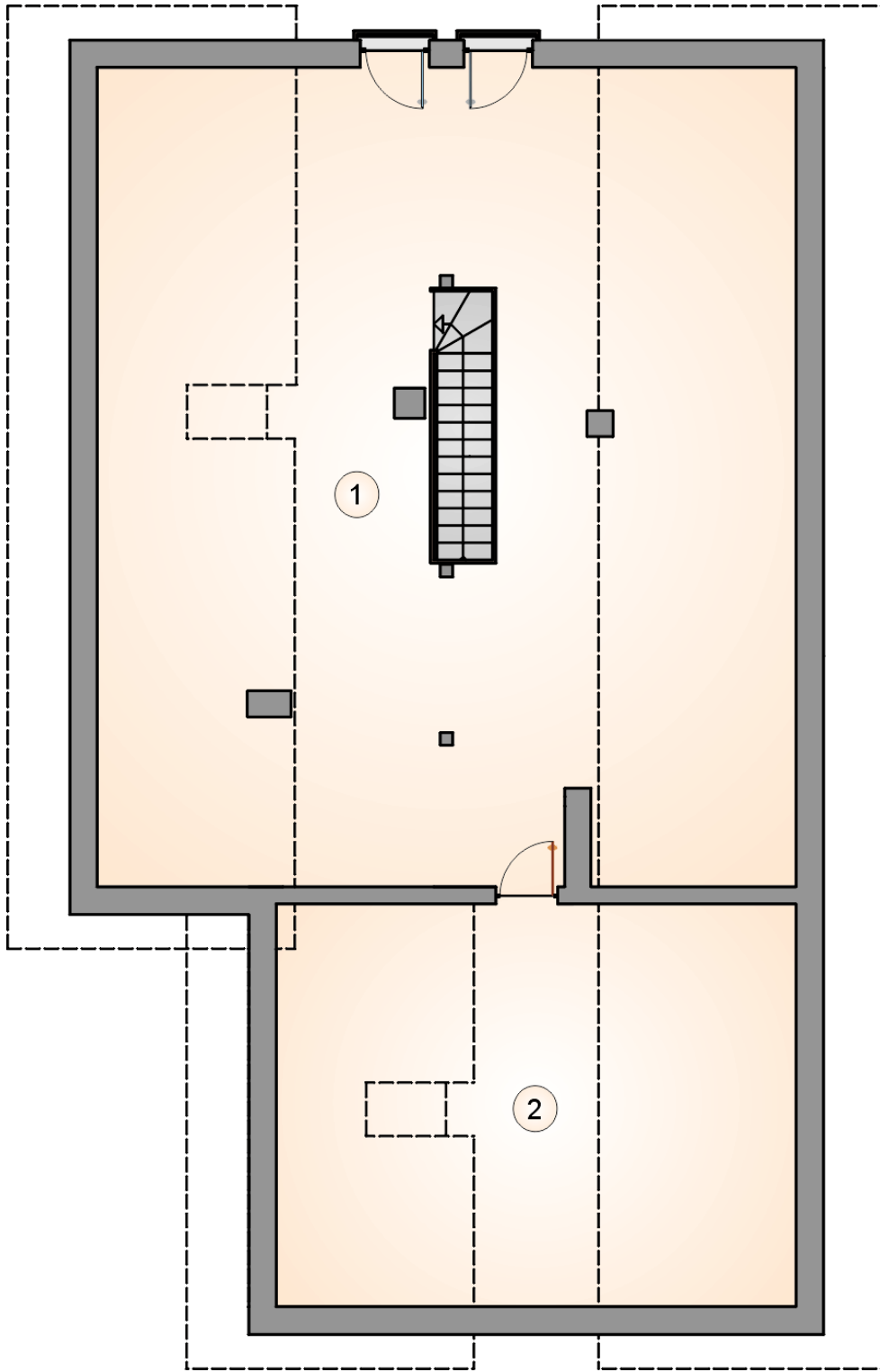
1	przedsiónek	5,10
2	hall	11,20
3	kuchnia	7,65
4	pokój dzienny z jadalnią	26,40
5	pokój z garderobą	15,35
6	łazienka	5,40
7	pokój	7,65
8	pokój	7,20
9	w.c.	2,00
10	pralnia	3,20
11	kotłownia	4,15
	razem	95,30
12	garaż	34,05



RZUT PARTERU

[m²]

1	przedsionek	5,10
2	hall	11,20
3	kuchnia	7,65
4	pokój dzienny z jadalnią	26,40
5	pokój z garderobą	15,35
6	łazienka	5,40
7	pokój	7,65
8	pokój	7,20
9	w.c.	2,00
10	pralnia	3,20
11	kotłownia	4,15
0	razem	95,30
12	garaż	34,05



RZUT PODDASZA

[m²]

- 1 strych
- 2 strych
- 0 **razem**

52,40
14,00
66,40