



# Merida II

## 100,2 m<sup>2</sup>

plus garaż 28,90 m<sup>2</sup>

Dom jednorodzinny, parterowy, z wielospadowym dachem i jednostanowiskowym garażem, idealny na działki z wjazdem od południa i zachodu

min. wymiary działki 19,63 x 26,13 m

pow. netto parteru	131,95 m <sup>2</sup>
pow. całkowita	170,85 m <sup>2</sup>
pow. zabudowy	170,85 m <sup>2</sup>
kubatura brutto	723,35 m <sup>3</sup>
wysokość budynku	5,67 m
kąt nachylenia dachu	25°
rodzaj stropu	lekki
pow. dachu	250,90 m <sup>2</sup>



### TECHNOLOGIA

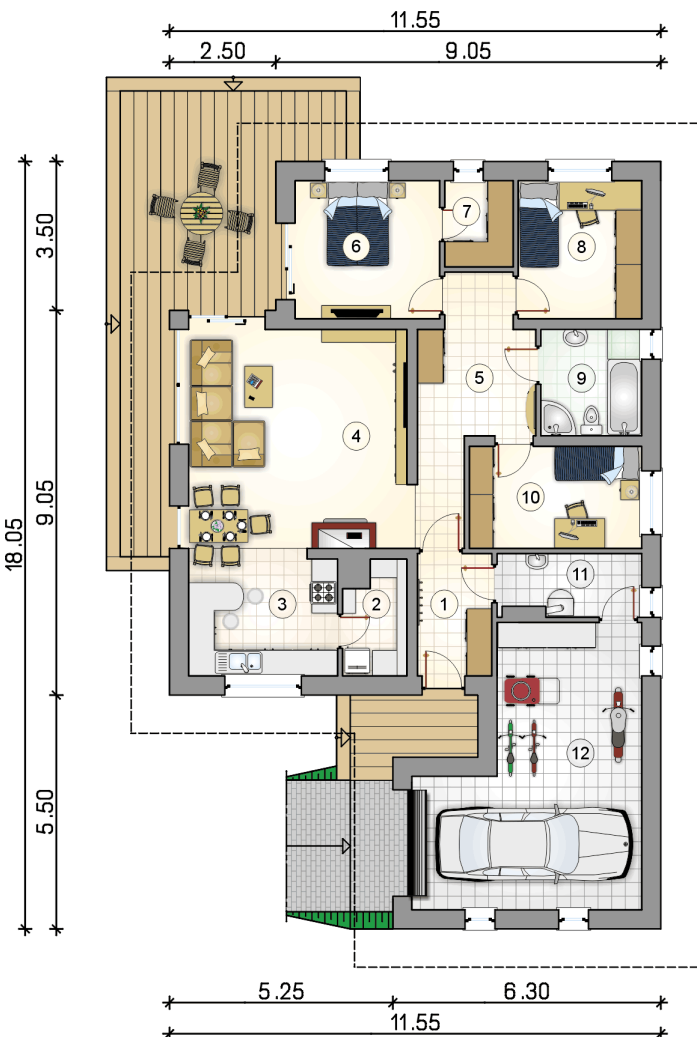
Technologia murowana: pustak ceramiczny gr. 30 cm + ocieplenie w systemie Termo Organika. Pokrycie dachu: dachówka. Brama garażowa i drzwi zewnętrzne marki Hörmann.

Do tego projektu możesz wprowadzić zmiany, na które wyrazimy bezpłatną zgodę. Więcej na [www.studioatrium.pl](http://www.studioatrium.pl)

### KOSZTY BUDOWY

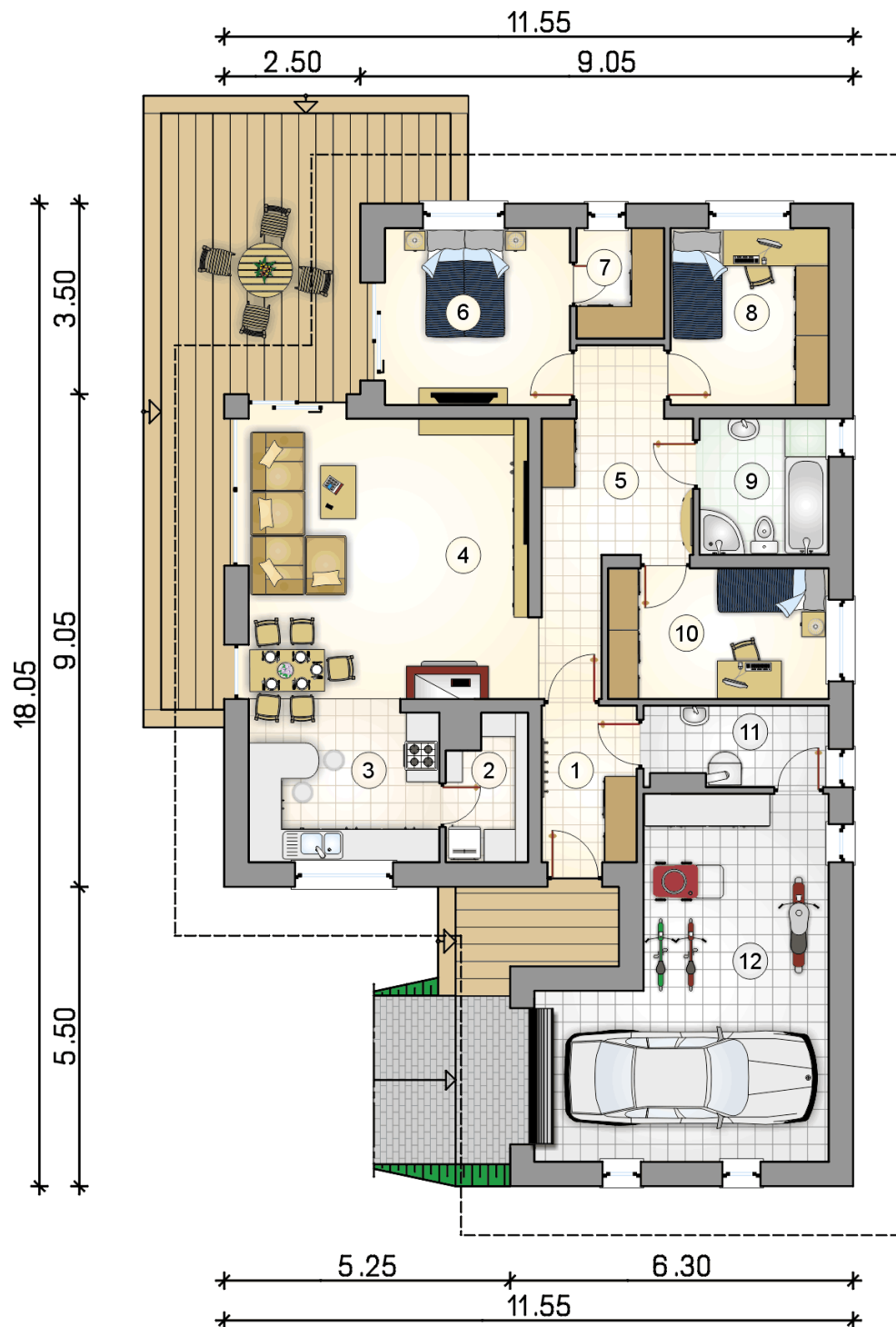
stan surowy	220 249 zł
roboty wykończeniowe	201 573 zł
instalacje	92 658 zł
koszt budowy	514 480 zł

Podane ceny są szacunkowymi cenami netto. Zapytaj o zestawienie materiałów naszego konsultanta na [www.studioatrium.pl](http://www.studioatrium.pl)



### RZUT PARTERU [m<sup>2</sup>]

1	przedsionek	4,90
2	spiżarka	3,55
3	kuchnia	10,20
4	pokój dzienny z jadalnią	28,10
5	hall	10,15
6	pokój	10,85
7	garderoba	3,15
8	pokój	9,25
9	łazienka	5,80
10	pokój	9,55
11	kotłownia	4,70
	<b>razem</b>	<b>100,20</b>
12	garaż	28,90



RZUT PARTERU [m<sup>2</sup>]

1	przedsionek	4,90
2	spiżarka	3,55
3	kuchnia	10,20
4	pokój dzienny z jadalnią	28,10
5	hall	10,15
6	pokój	10,85
7	garderoba	3,15
8	pokój	9,25
9	łazienka	5,80
10	pokój	9,55
11	kotłownia	4,70
0	<b>razem</b>	<b>100,20</b>
12	garaż	28,90