

# Marzanka 141,1 m<sup>2</sup>

Dom regionalny w stylu beskidzkim, parterowy z poddaszem użytkowym

min. wymiary działki 19,8 x 20,2 m

|                      |                       |
|----------------------|-----------------------|
| pow. netto parteru   | 101,60 m <sup>2</sup> |
| pow. całkowita       | 215,85 m <sup>2</sup> |
| pow. zabudowy        | 135,40 m <sup>2</sup> |
| kubatura brutto      | 659,70 m <sup>3</sup> |
| wysokość budynku     | 7,55 m                |
| kąt nachylenia dachu | 40°                   |
| rodzaj stropu        | gęstożebrowy          |
| pow. dachu           | 230,30 m <sup>2</sup> |

## TECHNOLOGIA

Technologia murowana: pustak ceramiczny gr. 30 cm + ocieplenie w systemie Termo Organika. Pokrycie dachu: dachówka Braas. Drzwi zewnętrzne marki Hörmann.

Do tego projektu możesz wprowadzić zmiany, na które wyrazimy bezpłatną zgodę. Więcej na [www.studioatrium.pl](http://www.studioatrium.pl)

## KOSZTY BUDOWY

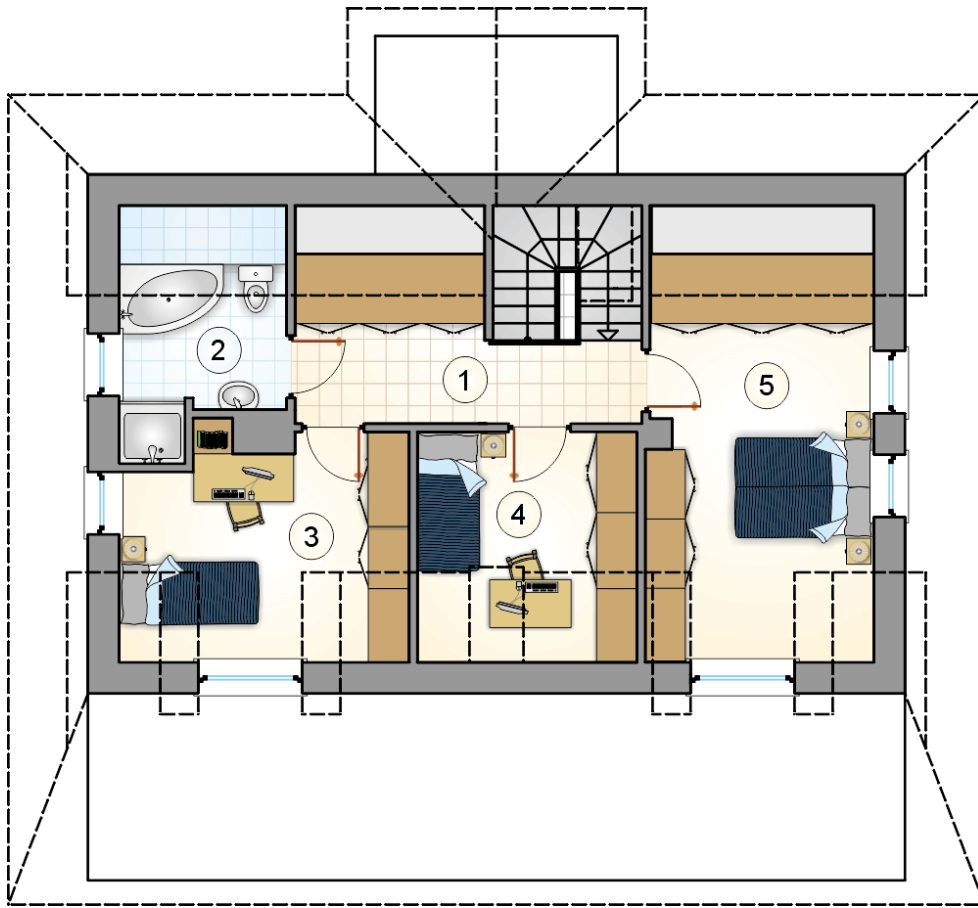
|                      |            |
|----------------------|------------|
| stan surowy          | 265 473 zł |
| roboty wykończeniowe | 255 123 zł |
| instalacje           | 114 354 zł |
| koszt budowy         | 634 950 zł |

Podane ceny są szacunkowymi cenami netto. Zapytaj o zestawienie materiałów naszego konsultanta na [www.studioatrium.pl](http://www.studioatrium.pl)



## RZUT PARTERU

|                      | [m <sup>2</sup> ] |
|----------------------|-------------------|
| 1 przedsionek        | 4,55              |
| 2 hall z komunikacją | 8,75              |
| 3 pokój              | 9,55              |
| 4 pokój dzienny      | 24,55             |
| 5 jadalnia           | 26,15             |
| 6 kuchnia            | 13,25             |
| 7 kotłownia          | 6,35              |
| 8 łazienka           | 3,55              |
| <b>razem</b>         | <b>96,70</b>      |



| RZUT PODDASZA |                    | [m <sup>2</sup> ] |
|---------------|--------------------|-------------------|
| 1             | hall z komunikacją | 8,10              |
| 2             | łazienka           | 4,95              |
| 3             | pokój              | 9,60              |
| 4             | pokój              | 6,75              |
| 5             | pokój              | 15,00             |
|               | <b>razem</b>       | <b>44,40</b>      |