



# Marin VI

## 119,45 m<sup>2</sup>

Jednorodzinny parterowy dom ze strychem do adaptacji, bez garażu, idealny na działki z wjazdem od południa, z rekuperacją i pompą ciepła

min. wymiary działki 29,2 x 15,6 m

|                      |                       |
|----------------------|-----------------------|
| pow. netto parteru   | 129,30 m <sup>2</sup> |
| pow. całkowita       | 299,40 m <sup>2</sup> |
| pow. zabudowy        | 161,10 m <sup>2</sup> |
| kubatura brutto      | 935,80 m <sup>3</sup> |
| wysokość budynku     | 7,56 m                |
| kąt nachylenia dachu | 40°                   |
| rodzaj stropu        | gęstożebrowy          |
| pow. dachu           | 211,00 m <sup>2</sup> |

ATRIUM



### TECHNOLOGIA

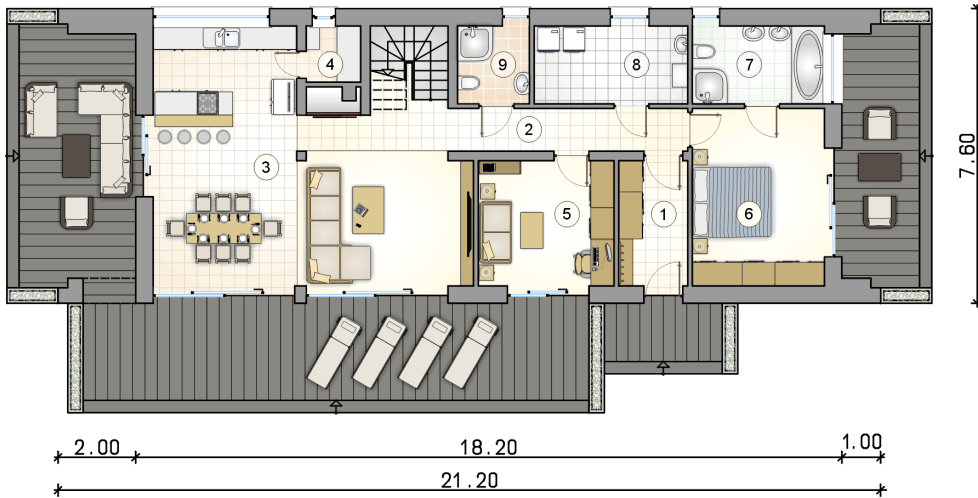
Technologia murowana: pustak ceramiczny gr. 25 cm + ocieplenie w systemie Termo Organika. Pokrycie dachu: dachówka Braas. Drzwi zewnętrzne marki Hörmann.

Do tego projektu możesz wprowadzić zmiany, na które wyrazimy bezpłatną zgodę. Więcej na [www.studioatrium.pl](http://www.studioatrium.pl)

### KOSZTY BUDOWY

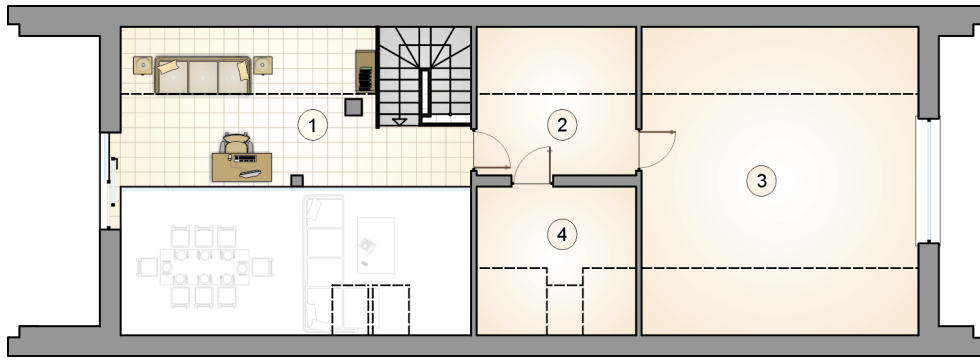
|                      |            |
|----------------------|------------|
| stan surowy          | 303 628 zł |
| roboty wykończeniowe | 291 791 zł |
| instalacje           | 130 790 zł |
| koszt budowy         | 726 210 zł |

Podane ceny są szacunkowymi cenami netto. Zapytaj o zestawienie materiałów naszego konsultanta na [www.studioatrium.pl](http://www.studioatrium.pl)



### RZUT PARTERU [m<sup>2</sup>]

|   |                                    |               |
|---|------------------------------------|---------------|
| 1 | przedsiónek                        | 5,60          |
| 2 | hall z komunikacją                 | 9,40          |
| 3 | pokój dzienny z kuchnią i jadalnią | 43,60         |
| 4 | spiżarka                           | 1,95          |
| 5 | pokój                              | 11,10         |
| 6 | pokój                              | 15,30         |
| 7 | łazienka                           | 6,65          |
| 8 | kotłownia                          | 7,75          |
| 9 | łazienka                           | 3,60          |
|   | <b>razem</b>                       | <b>104,95</b> |



| RZUT PODDASZA |                                 | [m <sup>2</sup> ] |
|---------------|---------------------------------|-------------------|
| 1             | antresola z komunikacją         | 14,50             |
| 0             | <b>razem</b>                    | 14,50             |
| 2             | strych                          | 6,50              |
| 3             | strych                          | 24,25             |
| 4             | strych                          | 6,50              |
| 0             | razem strychy                   | 37,25             |
| 0             | poddasze + strychy do adaptacji | 0,00              |
| 0             | łącznie                         | 51,75             |