



**ATRIUM**

# Marin Smart

## 84,3 m<sup>2</sup>

plus piwnica 27,25 m<sup>2</sup>  
plus garaż 34,30 m<sup>2</sup>

Jednorodzinny dom parterowy z poddaszem do adaptacji, z dwustanowiskowym garażem w piwnicy, z rekuperacją

min. wymiary działki 23,58 x 18,59 m

|                      |                       |
|----------------------|-----------------------|
| pow. netto parteru   | 91,80 m <sup>2</sup>  |
| pow. całkowita       | 311,80 m <sup>2</sup> |
| pow. zabudowy        | 145,15 m <sup>2</sup> |
| kubatura brutto      | 944,20 m <sup>3</sup> |
| wysokość budynku     | 10,08 m               |
| kąt nachylenia dachu | 40°                   |
| rodzaj stropu        | gęstożebrowy          |
| pow. dachu           | 157,00 m <sup>2</sup> |



**ATRIUM**



**ATRIUM**



**ATRIUM**

### TECHNOLOGIA

Technologia murowana: pustak ceramiczny gr. 25 cm + ocieplenie w systemie Termo Organika. Pokrycie dachu: blacha tyanowocynkowa. Brama garażowa i drzwi zewnętrzne marki Hörmann

Do tego projektu możesz wprowadzić zmiany, na które wyrazimy bezpłatną zgodę. Więcej na [www.studioatrium.pl](http://www.studioatrium.pl)

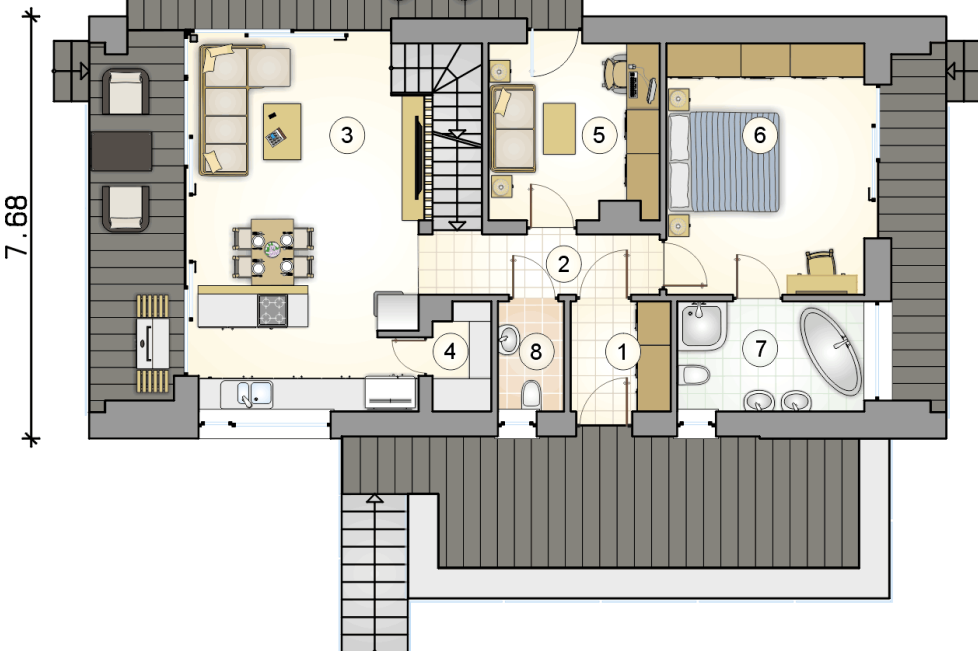
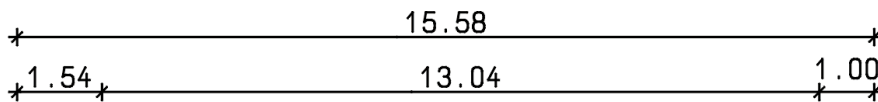
### KOSZTY BUDOWY

|                      |            |
|----------------------|------------|
| stan surowy          | 231 693 zł |
| roboty wykończeniowe | 195 506 zł |
| instalacje           | 87 561 zł  |
| koszt budowy         | 514 760 zł |

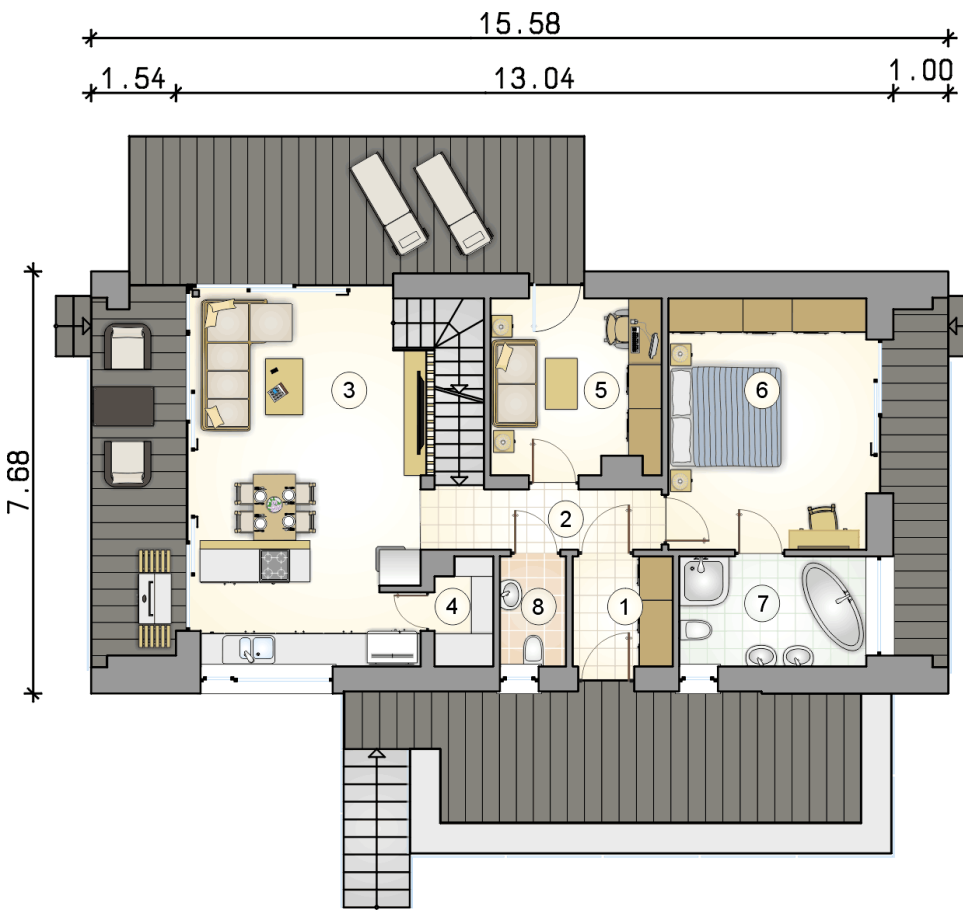
Podane ceny są szacunkowymi cenami netto. Zapytaj o zestawienie materiałów naszego konsultanta na [www.studioatrium.pl](http://www.studioatrium.pl)

### RZUT PARTERU

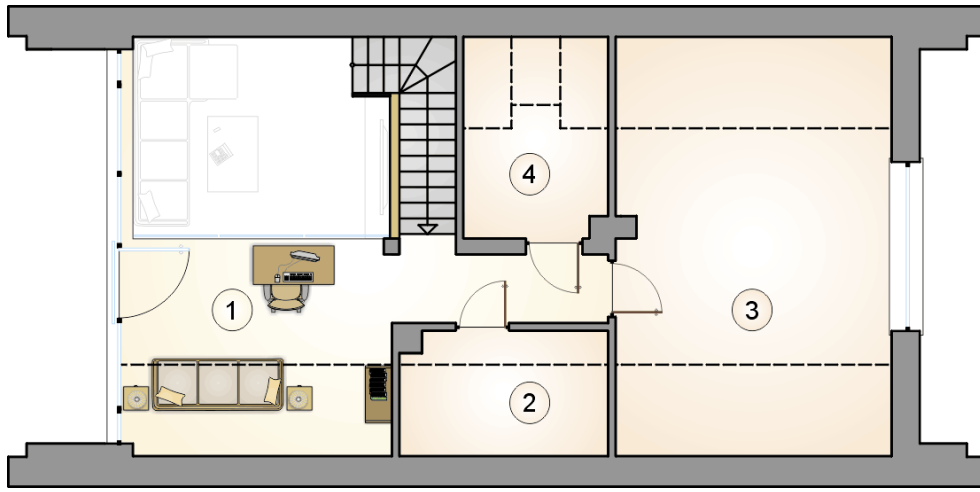
|                                      | [m <sup>2</sup> ] |
|--------------------------------------|-------------------|
| 1 przedsionek                        | 3,55              |
| 2 hall z komunikacją                 | 4,75              |
| 3 pokój dzienny z kuchnią i jadalnią | 26,55             |
| 4 spiżarka                           | 1,90              |
| 5 pokój                              | 9,55              |
| 6 pokój                              | 16,25             |
| 7 łazienka                           | 6,65              |
| 8 w.c.                               | 2,30              |
| <b>razem</b>                         | <b>71,50</b>      |



7.68



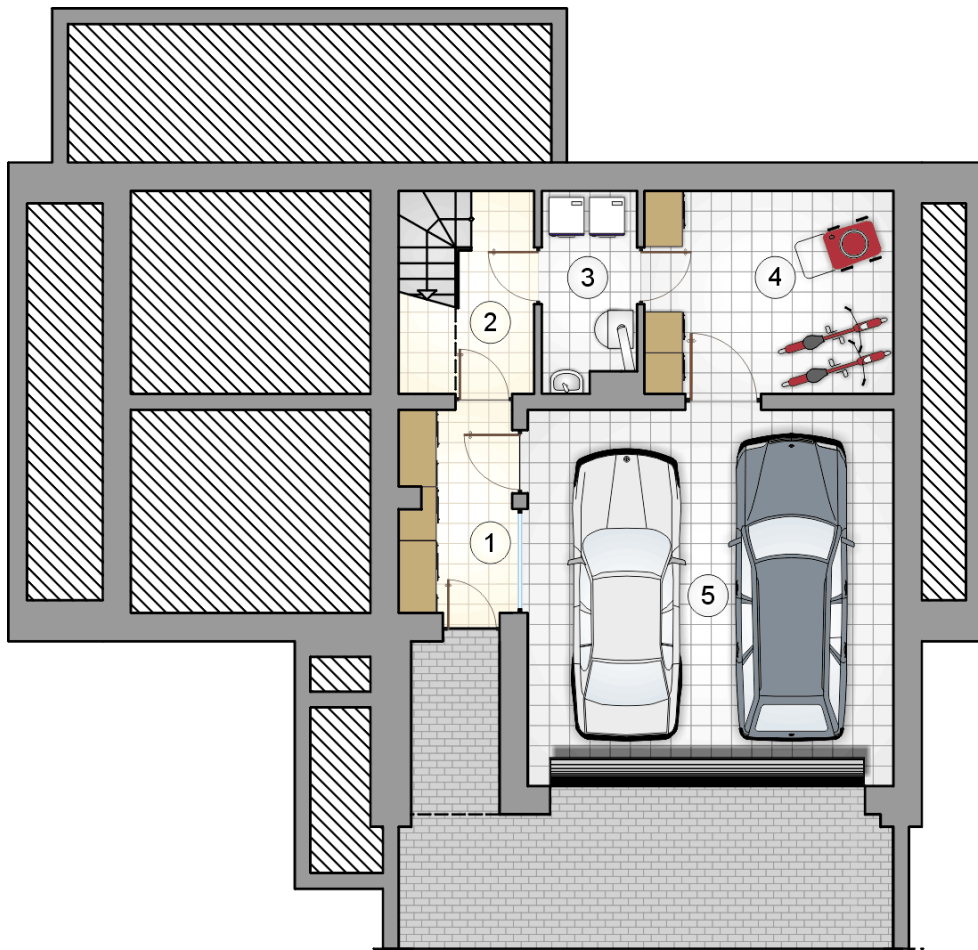
| RZUT PARTERU |                                       | [m <sup>2</sup> ] |
|--------------|---------------------------------------|-------------------|
| 1            | przedsiónek                           | 3,55              |
| 2            | hall z komunikacją                    | 4,75              |
| 3            | pokój dzienny z<br>kuchnią i jadalnią | 26,55             |
| 4            | spiżarka                              | 1,90              |
| 5            | pokój                                 | 9,55              |
| 6            | pokój                                 | 16,25             |
| 7            | łazienka                              | 6,65              |
| 8            | w.c.                                  | 2,30              |
| 0            | <b>razem</b>                          | <b>71,50</b>      |



RZUT PODDASZA

[m<sup>2</sup>]

|   |                         |       |
|---|-------------------------|-------|
| 1 | antresola z komunikacją | 12,80 |
| 0 | <b>razem</b>            | 12,80 |
| 2 | strych                  | 2,10  |
| 3 | strych                  | 17,60 |
| 4 | strych                  | 4,20  |



| RZUT PIWNIC |                           | [m <sup>2</sup> ] |
|-------------|---------------------------|-------------------|
| 1           | przedsionek               | 5,50              |
| 2           | hall z komunikacją        | 4,80              |
| 3           | kotłownia                 | 4,45              |
| 4           | pomieszczenie gospodarcze | 12,50             |
| 0           | <b>razem</b>              | 27,25             |
| 5           | garaż                     | 34,30             |