



Mango

145,1 m²

plus garaż 38,70 m²

Parterowy dom z poddaszem użytkowym i garażem 2-stanowiskowym, z 5 sypialniami i niezadaszonym tarasem

min. wymiary działki 24,9 x 18,4 m

pow. netto parteru	120,15 m ²
pow. całkowita	274,75 m ²
pow. zabudowy	149,90 m ²
kubatura brutto	849,35 m ³
wysokość budynku	8,16 m
kąt nachylenia dachu	40°
rodzaj stropu	gęstożebrowy
pow. dachu	161,00 m ²



TECHNOLOGIA

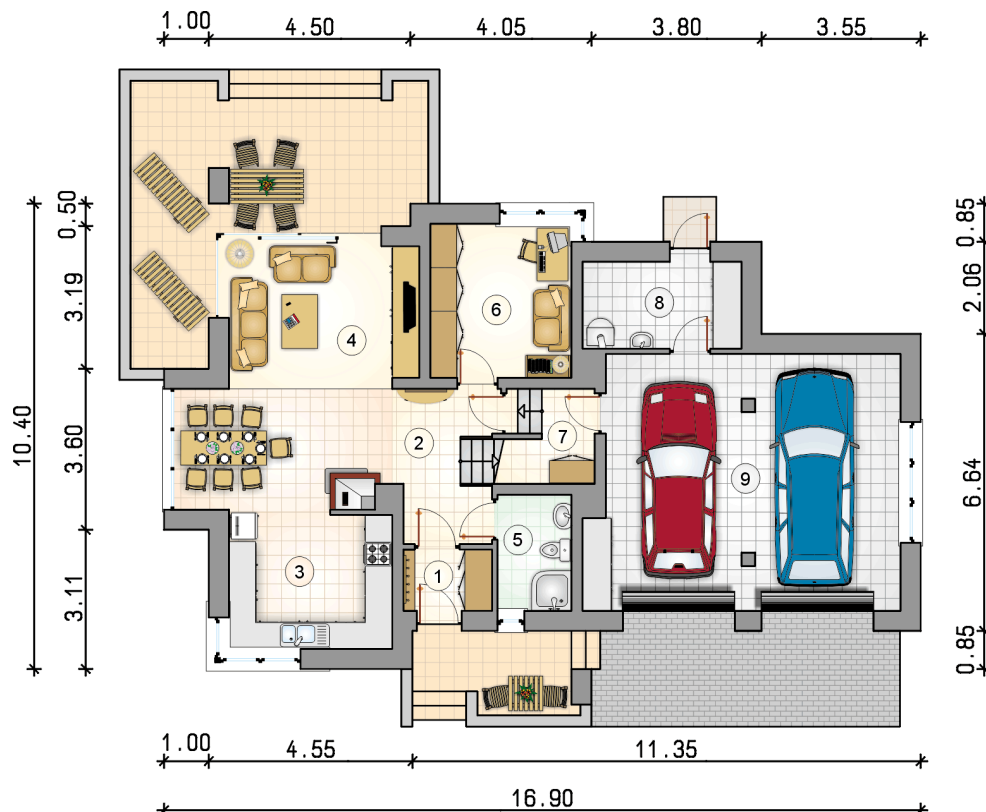
Technologia murowana: pustak ceramiczny gr. 30 cm + ocieplenie w systemie Termo Organika. Pokrycie dachu: blacha tytanowo-cynkowa. Brama garażowa i drzwi zewnętrzne marki Hörmann.

Do tego projektu możesz wprowadzić zmiany, na które wyrazimy bezpłatną zgodę. Więcej na www.studioatrium.pl

KOSZTY BUDOWY

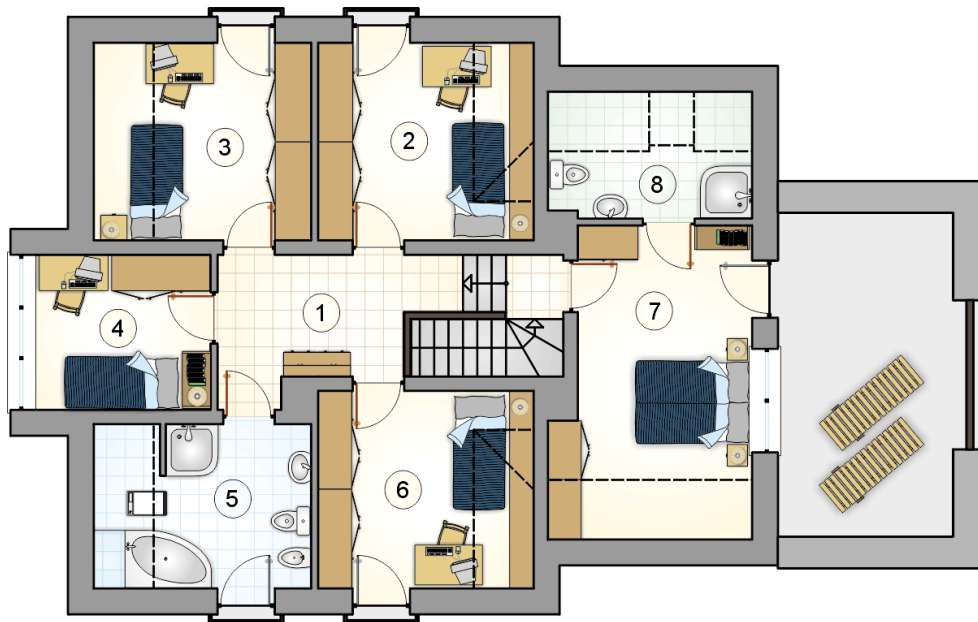
stan surowy	361 983 zł
roboty wykończeniowe	347 870 zł
instalacje	155 927 zł
koszt budowy	865 780 zł

Podane ceny są szacunkowymi cenami netto. Zapytaj o zestawienie materiałów naszego konsultanta na www.studioatrium.pl



RZUT PARTERU [m²]

1	przedsiónek	2,70
2	hall z komunikacją	6,65
3	kuchnia	11,05
4	pokój dzienny z jadalnią	26,15
5	łazienka	4,25
6	pokój	10,85
7	pomieszczenie gospodarcze	2,30
8	kotłownia	6,90
razem		70,85
9	garaż	38,70



RZUT PODDASZA

[m²]

1	hall z komunikacją	8,55
2	pokój	10,25
3	pokój	9,85
4	pokój	8,20
5	łazienka	8,20
6	pokój	10,25
7	pokój	14,40
8	łazienka	4,55
	razem	74,25