



# Malwa

## 154,15 m<sup>2</sup>

plus piwnica 30,90 m<sup>2</sup>  
plus garaż 21,85 m<sup>2</sup>

Dom z naczółkowym dachem, parterowy z poddaszem użytkowym, z garażem w podpiwniczeniu, z 4 sypialniami, idealny na skarpę

min. wymiary działki 20,33 x 22,58 m

pow. netto parteru	105,10 m <sup>2</sup>
pow. całkowita	350,90 m <sup>2</sup>
pow. zabudowy	149,65 m <sup>2</sup>
kubatura brutto	1 024,60 m <sup>3</sup>
wysokość budynku	10,64 m
kąt nachylenia dachu	40°
rodzaj stropu	gęstożebrowy
pow. dachu	241,10 m <sup>2</sup>

### TECHNOLOGIA

Technologia murowana: Pustak ceramiczny gr. 30 cm + ocieplenie w systemie Termo Organika. Pokrycie dachu dachówką cementową. Brama garażowa i drzwi zewnętrzne marki Hörmann.

Do tego projektu możesz wprowadzić zmiany, na które wyrazimy bezpłatną zgodę. Więcej na [www.studioatrium.pl](http://www.studioatrium.pl)

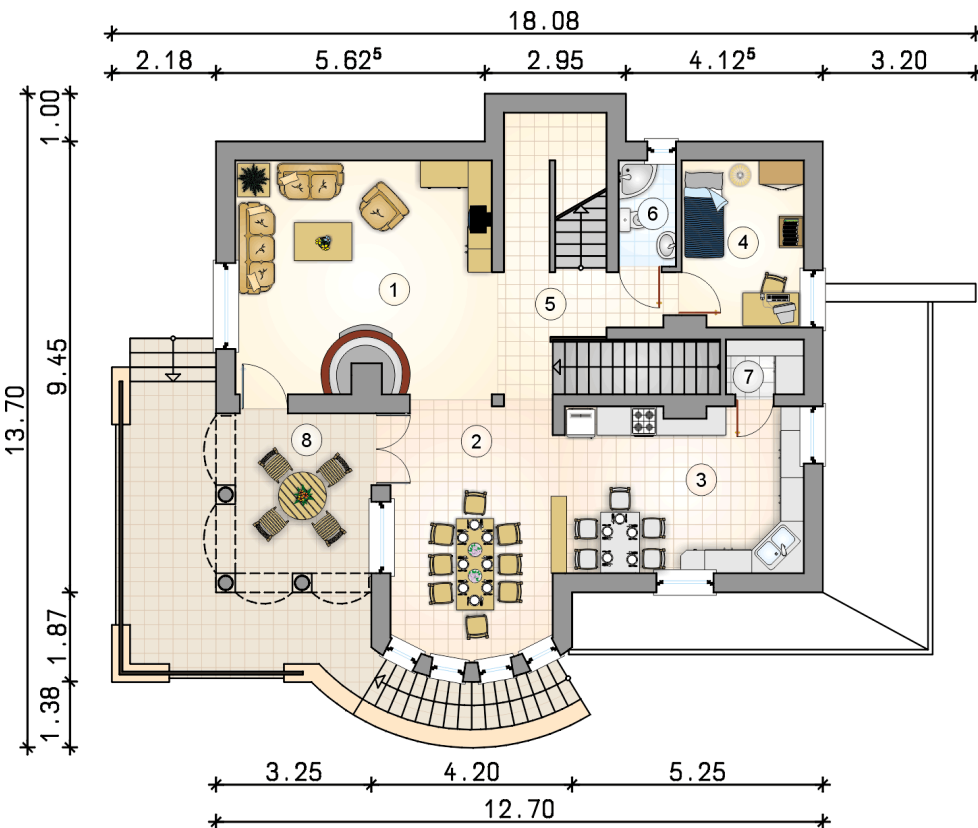
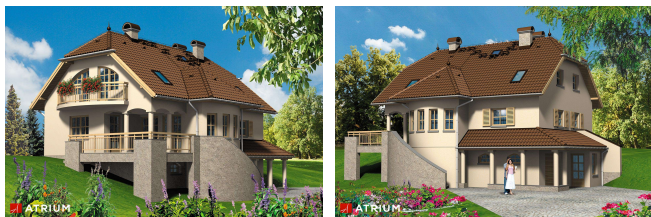
### KOSZTY BUDOWY

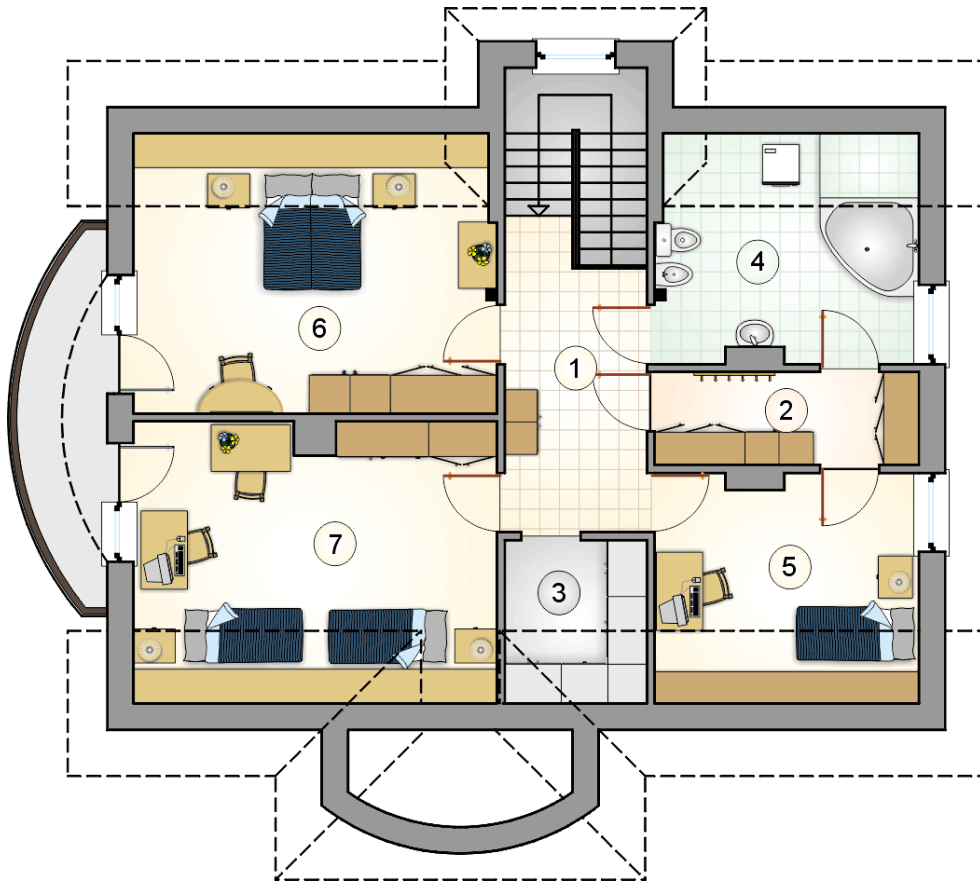
stan surowy	364 457 zł
roboty wykończeniowe	307 534 zł
instalacje	137 734 zł
koszt budowy	809 725 zł

Podane ceny są szacunkowymi cenami netto. Zapytaj o zestawienie materiałów naszego konsultanta na [www.studioatrium.pl](http://www.studioatrium.pl)

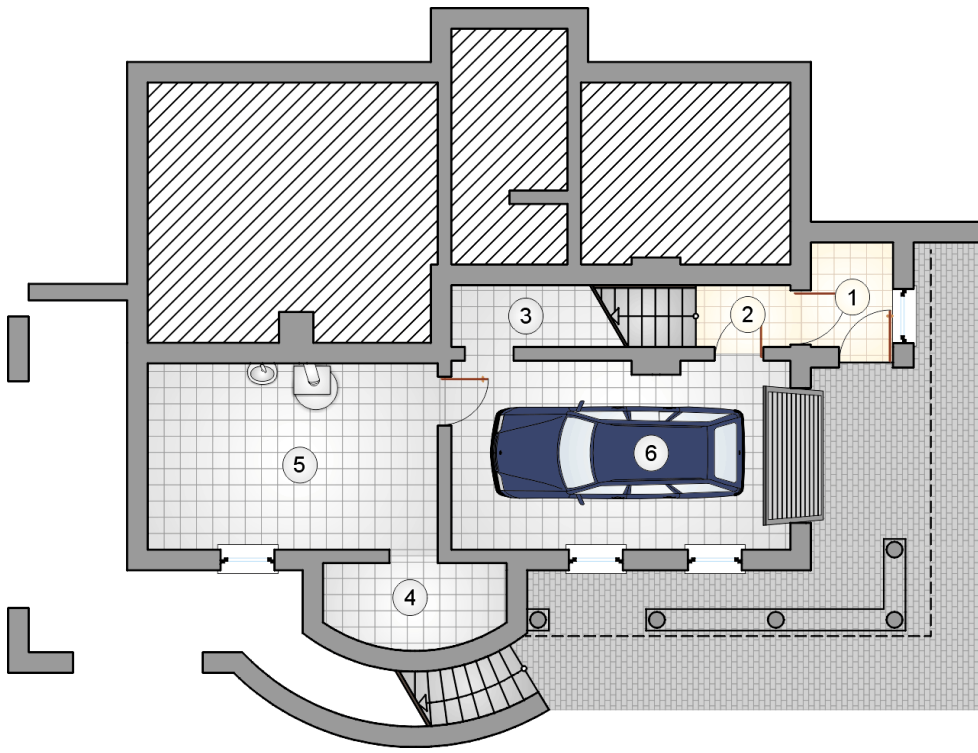
### RZUT PARTERU

	[m <sup>2</sup> ]
1 pokój dzienny	26,50
2 jadalnia	18,20
3 kuchnia	17,45
4 pokój	8,80
5 hall z komunikacją	9,40
6 łazienka	2,65
7 spiżarnia	1,85
<b>razem</b>	<b>84,85</b>
8 podcienie	11,70





RZUT PODDASZA		[m <sup>2</sup> ]
1	hall z komunikacją	9,45
2	garderoba	5,65
3	schowek	2,80
4	łazienka	8,90
5	pokój	8,85
6	pokój	16,65
7	pokój	17,00
<b>razem</b>		<b>69,30</b>



RZUT PIWNICY

[m<sup>2</sup>]

1	wiatrołap	2,95
2	hall z komunikacją	2,00
3	schowek	2,25
4	schowek	5,05
5	kotłownia	18,65
	<b>razem</b>	<b>30,90</b>
6	garaż	21,85