



Malta II

164,15 m²

plus garaż 58,80 m²

Dom jednorodzinny, piętrowy, z płaskim dachem, dużym garażem i dużą kotłownią

min. wymiary działki 25,78 x 22,9 m

pow. netto parteru	138,10 m ²
pow. całkowita	284,15 m ²
pow. zabudowy	224,55 m ²
kubatura brutto	1 108,50 m ³
wysokość budynku	7,07 m
kąt nachylenia dachu	
rodzaj stropu	plyta żelbetowa
pow. dachu	175,20 m ²

TECHNOLOGIA

Technologia murowana: Pustak ceramiczny gr. 30 cm + ocieplenie w systemie Termo Organika. Pokrycie dachu papą termozgrzewalną ew. membrana dachową. Brama garażowa i drzwi zewnętrzne marki Hörmann.

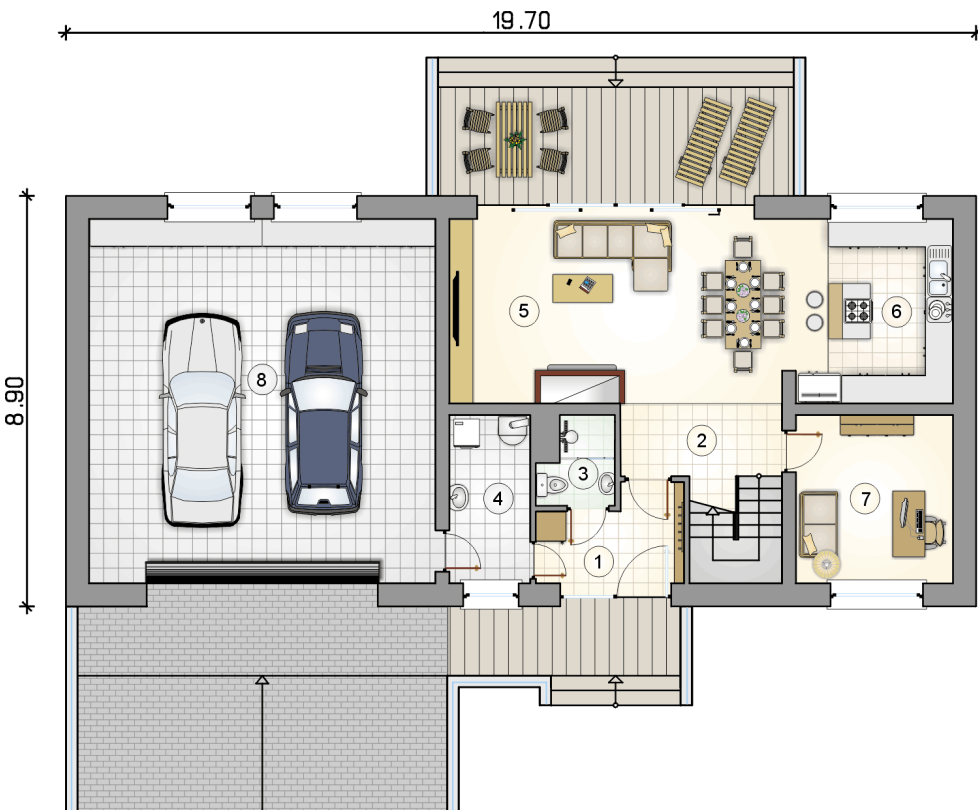
Do tego projektu możesz wprowadzić zmiany, na które wyrazimy bezpłatną zgodę. Więcej na www.studioatrium.pl



KOSZTY BUDOWY

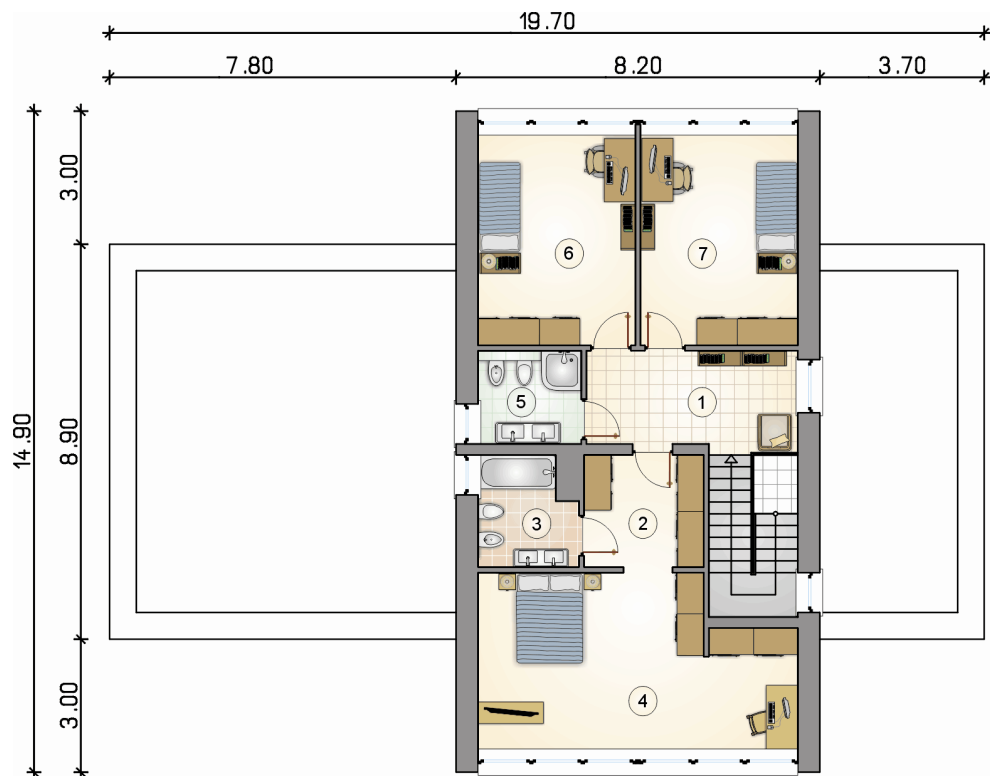
stan surowy	362 925 zł
roboty wykończeniowe	348 776 zł
instalacje	156 333 zł
koszt budowy	868 035 zł

Podane ceny są szacunkowymi cenami netto. Zapytaj o zestawienie materiałów naszego konsultanta na www.studioatrium.pl



RZUT PARTERU [m²]

1	przedsiónek	5,75
2	hall z komunikacją	5,60
3	łazienka	2,70
4	kotłownia	6,25
5	pokój dzienny z jadalnią	28,45
6	kuchnia	14,45
7	pokój	12,20
	razem	75,40
8	garaż	58,80



RZUT PIĘTRA

[m²]

1	hall z komunikacją	13,10
2	garderoba	6,65
3	łazienka	5,05
4	pokój	25,90
5	łazienka	4,75
6	pokój	16,65
7	pokój	16,65
	razem	88,75