



# Malbec

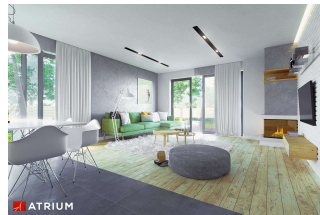
## 152,30 m<sup>2</sup>

plus garaż 39,50 m<sup>2</sup>

Dom z użytkowym poddaszem, z garażem dwustanowiskowym, dużą kotłownią i dwuspadowym dachem

min. wymiary działki 23,06 x 18,52 m

pow. netto parteru	115,35 m <sup>2</sup>
pow. całkowita	293,60 m <sup>2</sup>
pow. zabudowy	148,20 m <sup>2</sup>
kubatura brutto	910,90 m <sup>3</sup>
wysokość budynku	8,08 m
kąt nachylenia dachu	35°
rodzaj stropu	gęstożebrowy
pow. dachu	253,00 m <sup>2</sup>



### TECHNOLOGIA

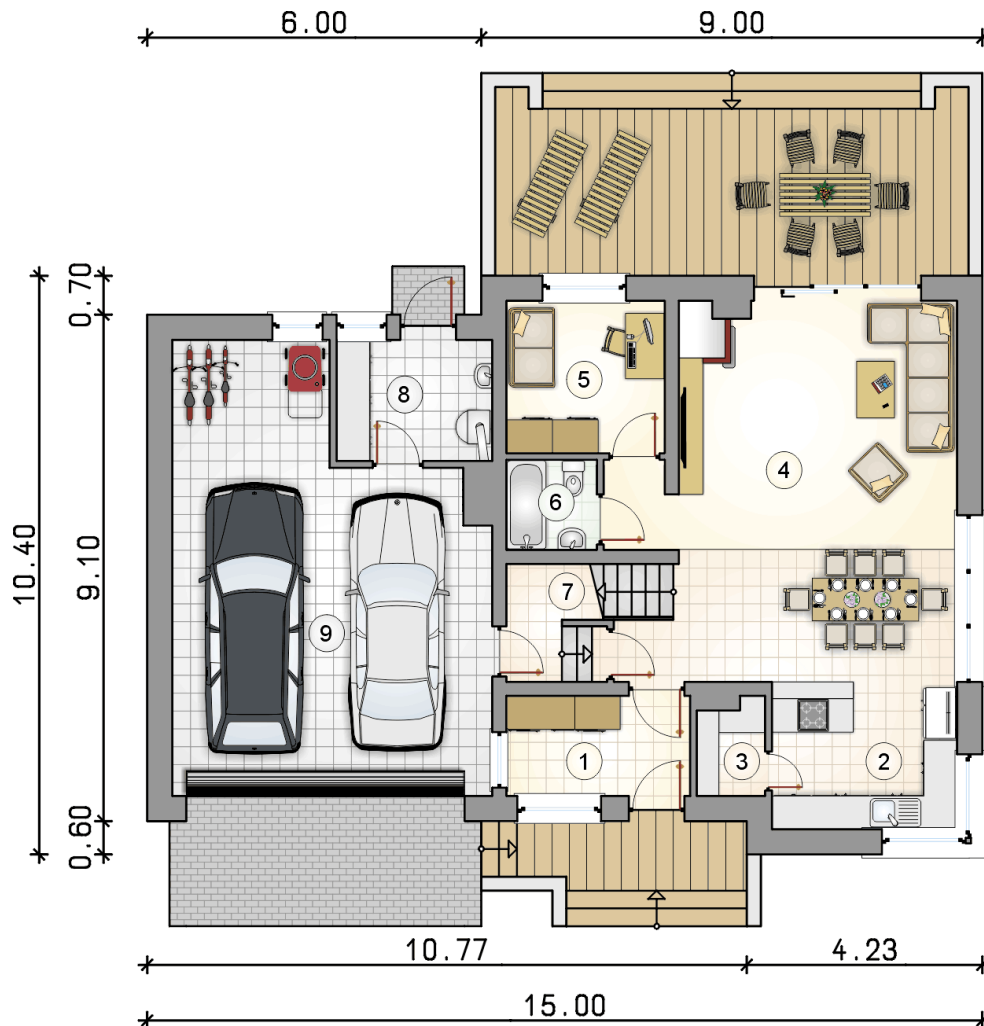
Technologia murowana: pustak ceramiczny gr. 25 cm + ocieplenie w systemie Termo Organika. Pokrycie dachu: dachówka Braas. Brama garażowa i drzwi zewnętrzne marki Hörmann.

Do tego projektu możesz wprowadzić zmiany, na które wyrazimy bezpłatną zgodę. Więcej na [www.studioatrium.pl](http://www.studioatrium.pl)

### KOSZTY BUDOWY

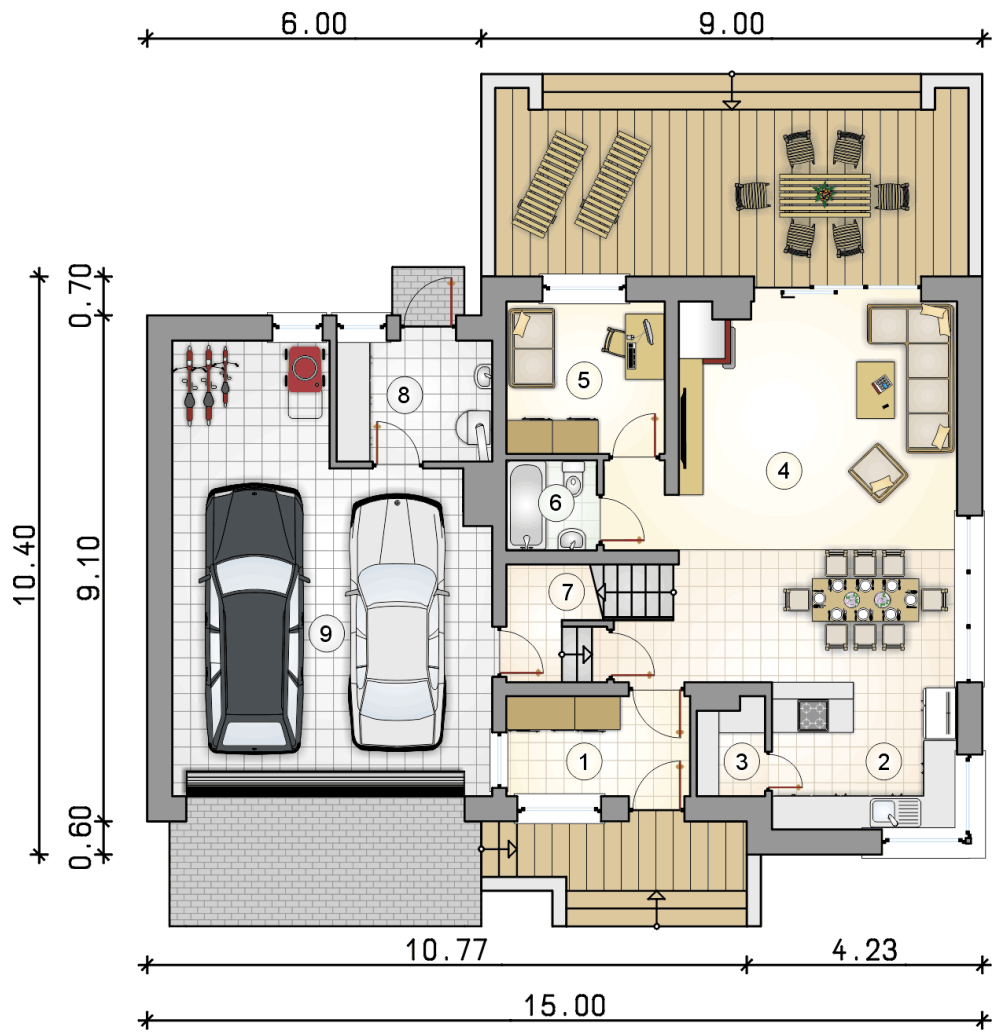
stan surowy	378 774 zł
roboty wykończeniowe	364 007 zł
instalacje	163 160 zł
koszt budowy	905 940 zł

Podane ceny są szacunkowymi cenami netto. Zapytaj o zestawienie materiałów naszego konsultanta na [www.studioatrium.pl](http://www.studioatrium.pl)



### RZUT PARTERU [m<sup>2</sup>]

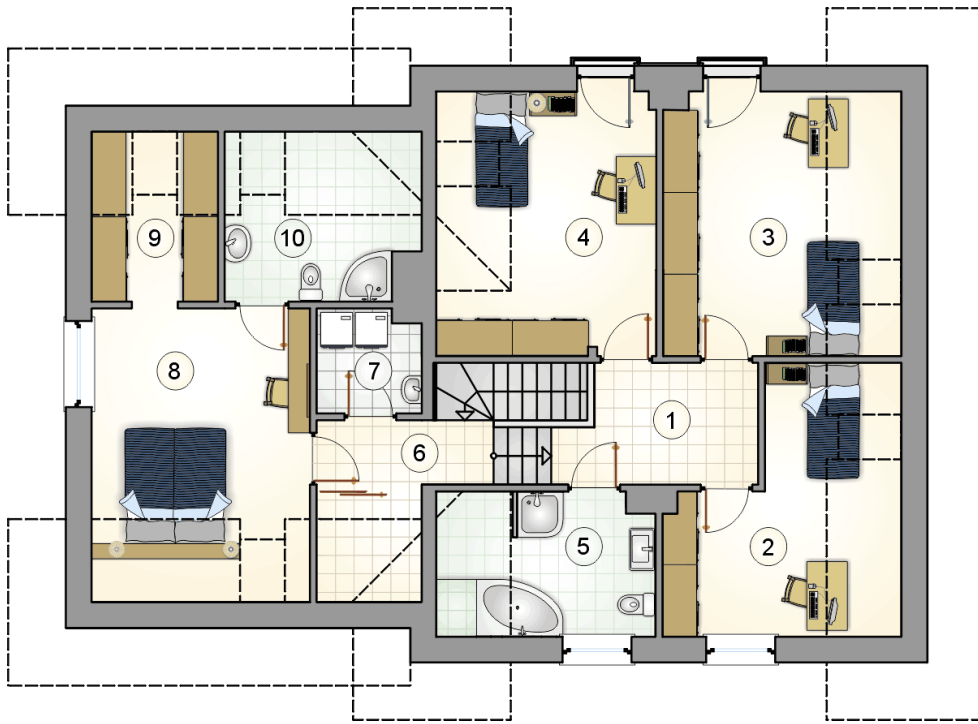
1	przedsiónek	5,80
2	kuchnia	8,75
3	spiżarka	1,90
4	pokój dzienny z jadalnią i komunikacją	36,95
5	pokój	7,70
6	łazienka	2,70
7	pomieszczenie gospodarcze	2,10
8	kotłownia	6,00
	<b>razem</b>	<b>71,90</b>
9	garaż	39,50



RZUT PARTERU

[m<sup>2</sup>]

1	przedsiónek	5,80
2	kuchnia	8,75
3	spizarka	1,90
4	pokój dzienny z jadalnią i komunikacją	36,95
5	pokój	7,70
6	łazienka	2,70
7	pomieszczenie gospodarcze	2,10
8	kotłownia	6,00
0	<b>razem</b>	71,90
9	garaż	39,50



RZUT PODDASZA		[m <sup>2</sup> ]
1	hall z komunikacją	6,65
2	pokój	10,30
3	pokój	13,70
4	pokój	13,50
5	łazienka	6,55
6	hall	3,65
7	pralnia	3,10
8	pokój	14,30
9	garderoba	3,55
10	łazienka	5,10
0	<b>razem</b>	<b>80,40</b>