



# Leo

## 117,25 m<sup>2</sup>

plus garaż 24,20 m<sup>2</sup>

Dom jednorodzinny, parterowy ze strychem, z kotłownią na paliwo stałe, zadaszonym tarasem, idealny na działki z wjazdem od południa

min. wymiary działki 28,13 x 17,93 m

pow. netto parteru	160,40 m <sup>2</sup>
pow. całkowita	325,30 m <sup>2</sup>
pow. zabudowy	197,65 m <sup>2</sup>
kubatura brutto	1 039,10 m <sup>3</sup>
wysokość budynku	7,04 m
kąt nachylenia dachu	30°
rodzaj stropu	gęstożebrowy
pow. dachu	286,50 m <sup>2</sup>



### TECHNOLOGIA

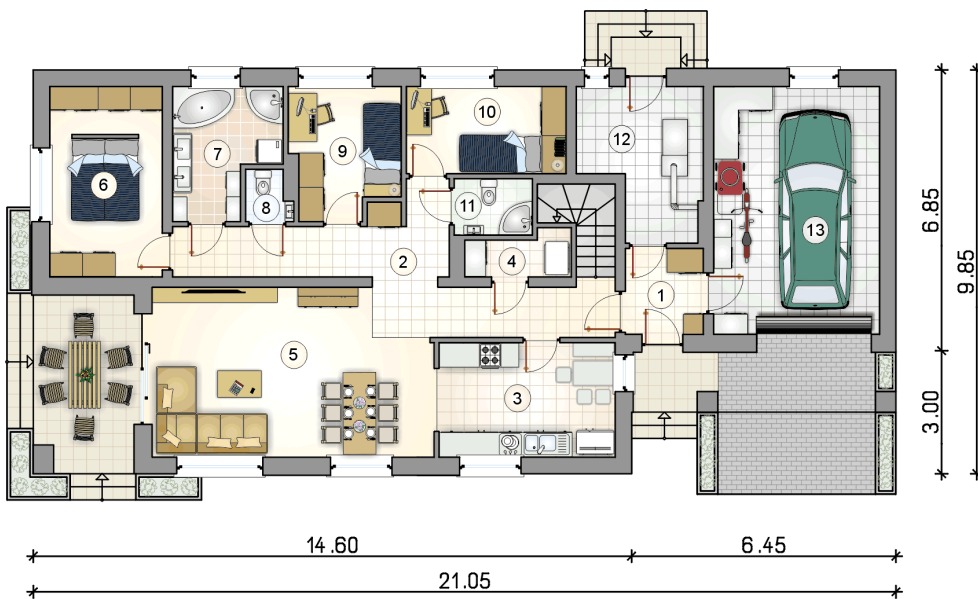
Technologia murowana: pustak ceramiczny gr. 25 cm + ocieplenie w systemie Termo Organika. Pokrycie dachu: dachówka Braas. Brama garażowa i drzwi zewnętrzne marki Hörmann.

Do tego projektu możesz wprowadzić zmiany, na które wyrazimy bezpłatną zgodę. Więcej na [www.studioatrium.pl](http://www.studioatrium.pl)

### KOSZTY BUDOWY

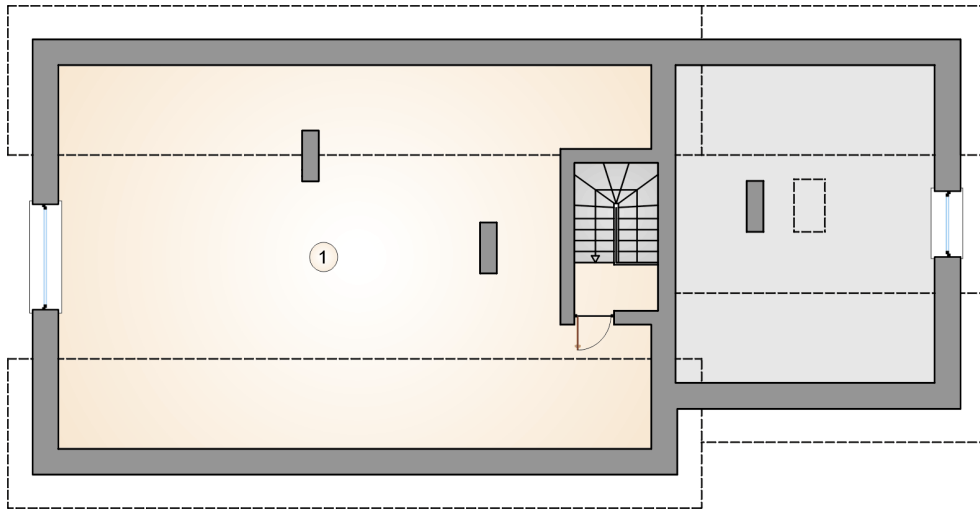
stan surowy	366 186 zł
roboty wykończeniowe	335 136 zł
instalacje	154 053 zł
koszt budowy	855 375 zł

Podane ceny są szacunkowymi cenami netto. Zapytaj o zestawienie materiałów naszego konsultanta na [www.studioatrium.pl](http://www.studioatrium.pl)



### RZUT PARTERU

	[m <sup>2</sup> ]
1 przedsionek	3,85
2 hall z komunikacją	23,25
3 kuchnia	11,85
4 pomieszczenie gospodarcze	1,85
5 pokój dzienny	27,45
6 pokój	12,35
7 łazienka	7,25
8 w.c.	1,25
9 pokój	8,00
10 pokój	8,15
11 łazienka	2,50
12 kotłownia	9,50
<b>razem</b>	<b>117,25</b>
13 garaż	24,20



RZUT PODDASZA

[m<sup>2</sup>]

- 1 strych
- 0 razem strychy

60,00  
60,00