



# Kos X

## 122,1 m<sup>2</sup>

plus garaż 23,85 m<sup>2</sup>

Dom jednorodzinny, parterowy, z garażem i zadaszonym tarasem, z kotłownią na paliwo stałe, na działkę z wjazdem od południa

min. wymiary działki 25,8 x 19,45 m

pow. netto parteru	161,85 m <sup>2</sup>
pow. całkowita	197,90 m <sup>2</sup>
pow. zabudowy	197,90 m <sup>2</sup>
kubatura brutto	938,50 m <sup>3</sup>
wysokość budynku	6,81 m
kąt nachylenia dachu	30°
rodzaj stropu	lekki
pow. dachu	290,00 m <sup>2</sup>



### TECHNOLOGIA

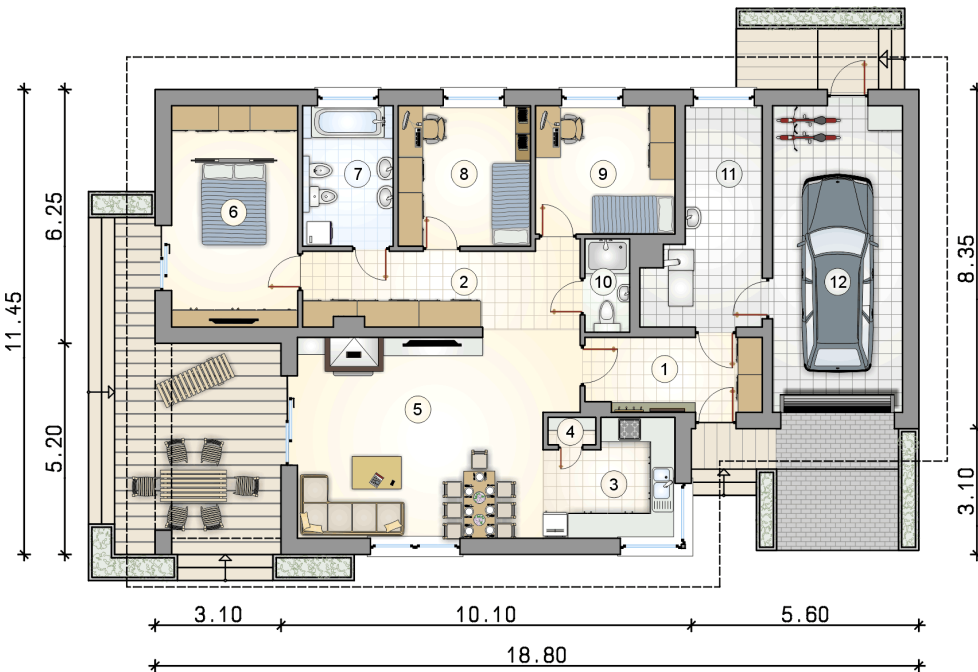
Technologia murowana: pustak ceramiczny gr. 25 cm + ocieplenie w systemie Termo Organika. Pokrycie dachu: dachówka Braas. Brama garażowa i drzwi zewnętrzne marki Hörmann.

Do tego projektu możesz wprowadzić zmiany, na które wyrazimy bezpłatną zgodę. Więcej na [www.studioatrium.pl](http://www.studioatrium.pl)

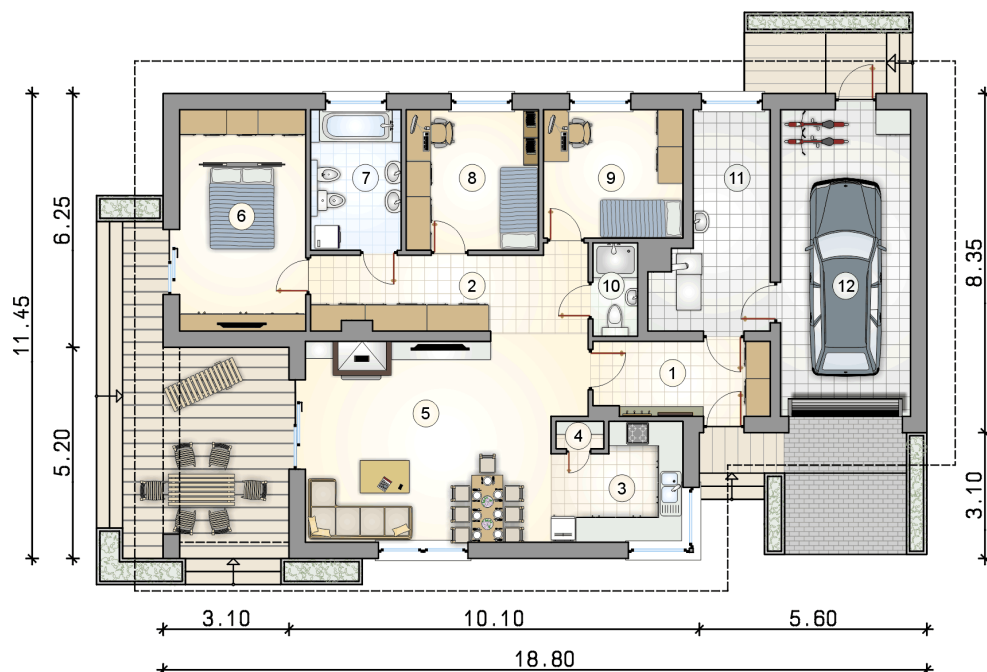
### KOSZTY BUDOWY

stan surowy	313 016 zł
roboty wykończeniowe	286 474 zł
instalacje	131 685 zł
koszt budowy	731 175 zł

Podane ceny są szacunkowymi cenami netto. Zapytaj o zestawienie materiałów naszego konsultanta na [www.studioatrium.pl](http://www.studioatrium.pl)



RZUT PARTERU		[m <sup>2</sup> ]
1	przedsiónek	7,75
2	hall	12,65
3	kuchnia	8,45
4	spiżarka	0,75
5	pokój dzienny z jadalnią	32,00
6	pokój z garderobą	16,70
7	łazienka	7,55
8	pokój	11,10
9	pokój	10,65
10	łazienka	2,45
11	kotłownia	12,05
<b>razem</b>		<b>122,10</b>
12	garaż	23,85



RZUT PARTERU [m<sup>2</sup>]

1	przedsionek	7,75
2	hall	12,65
3	kuchnia	8,45
4	spiżarka	0,75
5	pokój dzienny z jadalnią	32,00
6	pokój z garderobą	16,70
7	łazienka	7,55
8	pokój	11,10
9	pokój	10,65
10	łazienka	2,45
11	kotłownia	12,05
0	<b>razem</b>	<b>122,10</b>
12	garaż	23,85