



Kos Mini II SZ

105,7 m²

plus garaż 42,80 m²

Dom jednorodzinny, parterowy w technologii szkieletowej, z dwustanowiskowym garażem i dwuspadowym dachem, z zadaszonym tarasem, idealny na działki z wjazdem od południa

min. wymiary działki 32,3 x 21,95 m

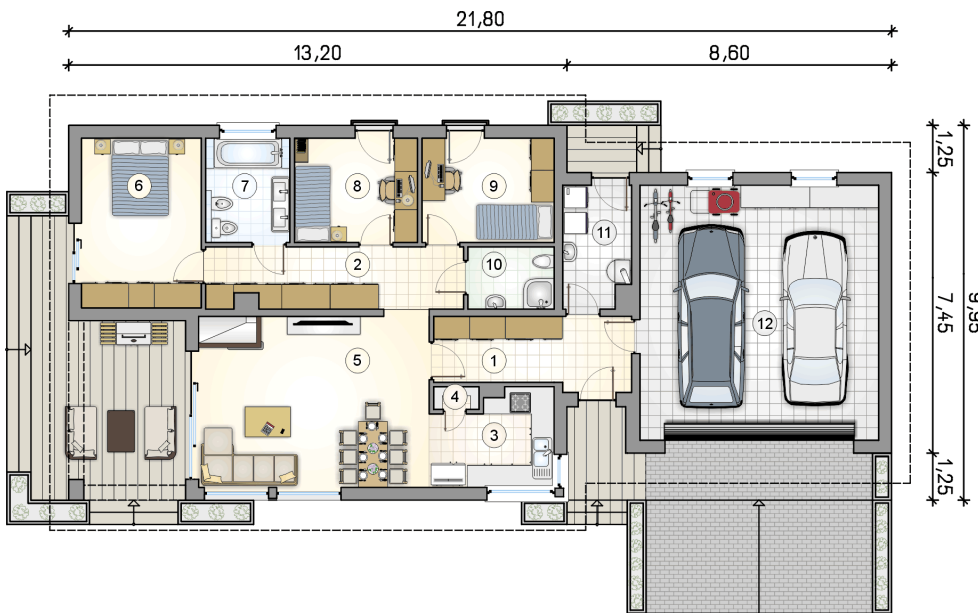
pow. netto parteru	122,30 m ²
pow. całkowita	195,40 m ²
pow. zabudowy	195,40 m ²
kubatura brutto	930,85 m ³
wysokość budynku	6,63 m
kąt nachylenia dachu	30°
rodzaj stropu	lekki
pow. dachu	284,50 m ²



TECHNOLOGIA

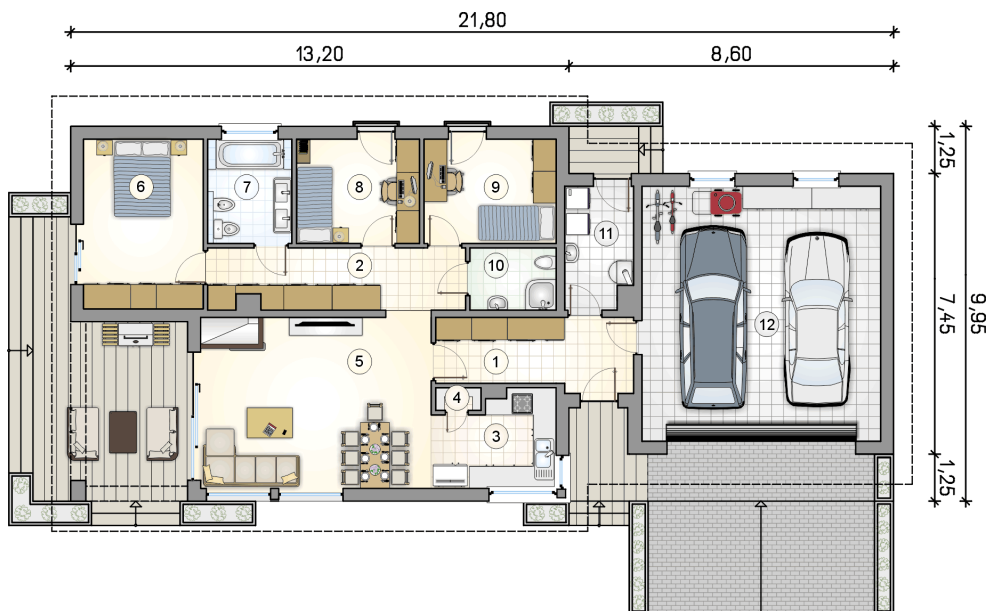
Ściany w szkielecie drewnianym + ocieplenie z wełny mineralnej + płyty OSB + ocieplenie w systemie Termo Organika. Pokrycie dachu: dachówka Braas. Brama garażowa i drzwi zewnętrzne marki Hörmann.

Do tego projektu możesz wprowadzić zmiany, na które wyrazimy bezpłatną zgodę. Więcej na www.studioatrium.pl



RZUT PARTERU [m²]

1	przedsiónek	9,65
2	hall	11,10
3	kuchnia	7,65
4	spiżarka	0,70
5	pokój dzienny z jadalnią	27,85
6	pokój	14,30
7	łazienka	6,20
8	pokój	9,05
9	pokój	9,70
10	łazienka	3,75
11	kotłownia	5,75
	razem	105,70
12	garaż	42,80



RZUT PARTERU [m²]

1	przedsiónek	9,65
2	hall	11,10
3	kuchnia	7,65
4	spiżarka	0,70
5	pokój dzienny z jadalnią	27,85
6	pokój	14,30
7	łazienka	6,20
8	pokój	9,05
9	pokój	9,70
10	łazienka	3,75
11	kotłownia	5,75
0	razem	105,70
12	garaż	42,80