



# Konsul 178,9 m<sup>2</sup>

Dom z kopertowym dachem, parterowy, z poddaszem użytkowym, z 4 sypialniami

min. wymiary działki 20,7 x 20,91 m

pow. netto parteru	112,60 m <sup>2</sup>
pow. całkowita	276,90 m <sup>2</sup>
pow. zabudowy	145,55 m <sup>2</sup>
kubatura brutto	801,60 m <sup>3</sup>
wysokość budynku	8,96 m
kąt nachylenia dachu	41°
rodzaj stropu	gęstożebrowy
pow. dachu	255,00 m <sup>2</sup>

## TECHNOLOGIA

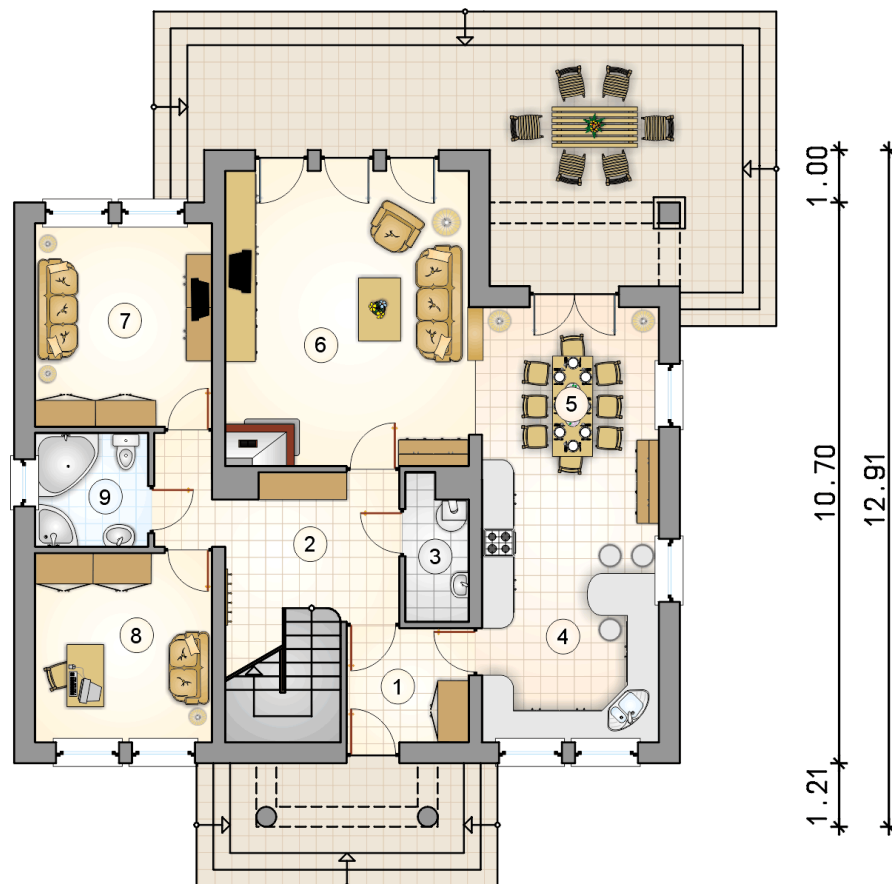
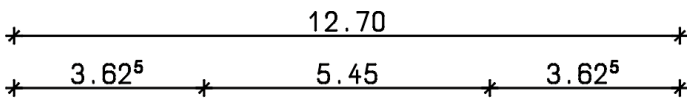
Technologia murowana: pustak ceramiczny gr. 30 cm + ocieplenie w systemie Termo Organika. Pokrycie dachu: dachówka Braas. Drzwi zewnętrzne marki Hörmann.

Do tego projektu możesz wprowadzić zmiany, na które wyrazimy bezpłatną zgodę. Więcej na [www.studioatrium.pl](http://www.studioatrium.pl)

## KOSZTY BUDOWY

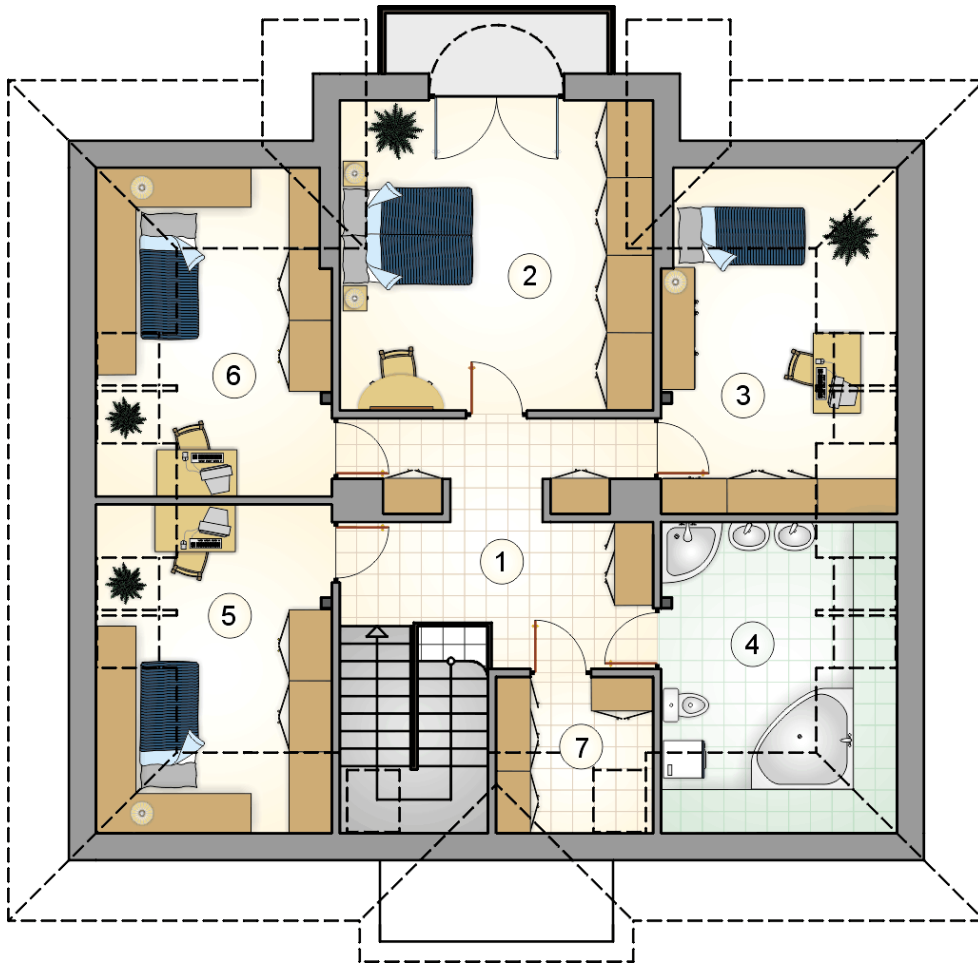
stan surowy	411 389 zł
roboty wykończeniowe	395 351 zł
instalacje	177 209 zł
koszt budowy	983 950 zł

Podane ceny są szacunkowymi cenami netto. Zapytaj o zestawienie materiałów naszego konsultanta na [www.studioatrium.pl](http://www.studioatrium.pl)



## RZUT PARTERU [m<sup>2</sup>]

1	przedsiónek	5,10
2	hall z komunikacją	11,85
3	kotłownia	3,10
4	kuchnia	17,40
5	jadalnia	10,80
6	pokój dzienny	26,35
7	pokój	13,10
8	pokój	12,20
9	łazienka	4,70
	<b>razem</b>	<b>104,60</b>



RZUT PODDASZA

[m<sup>2</sup>]

1	hall z komunikacją	14,75
2	pokój	19,55
3	pokój	9,85
4	łazienka	8,70
5	pokój	9,35
6	pokój	9,25
7	garderoba	2,85
0	<b>razem</b>	<b>74,30</b>