



Konkret 96,9 m²

Parterowy dom z poddaszem użytkowym, z klasycznym dwuspadowym dachem

min. wymiary działki 17 x 16,4 m

pow. netto parteru	59,60 m ²
pow. całkowita	151,20 m ²
pow. zabudowy	75,60 m ²
kubatura brutto	469,55 m ³
wysokość budynku	8,40 m
kąt nachylenia dachu	40°
rodzaj stropu	gęstożebrowy
pow. dachu	101,50 m ²

TECHNOLOGIA

Technologia murowana: Pustak ceramiczny gr. 30 cm + ocieplenie w systemie Termo Organika. Pokrycie dachu dachówką cementową. Drzwi zewnętrzne marki Hörmann.

Do tego projektu możesz wprowadzić zmiany, na które wyrażymy bezpłatną zgodę. Więcej na www.studioatrium.pl

KOSZTY BUDOWY

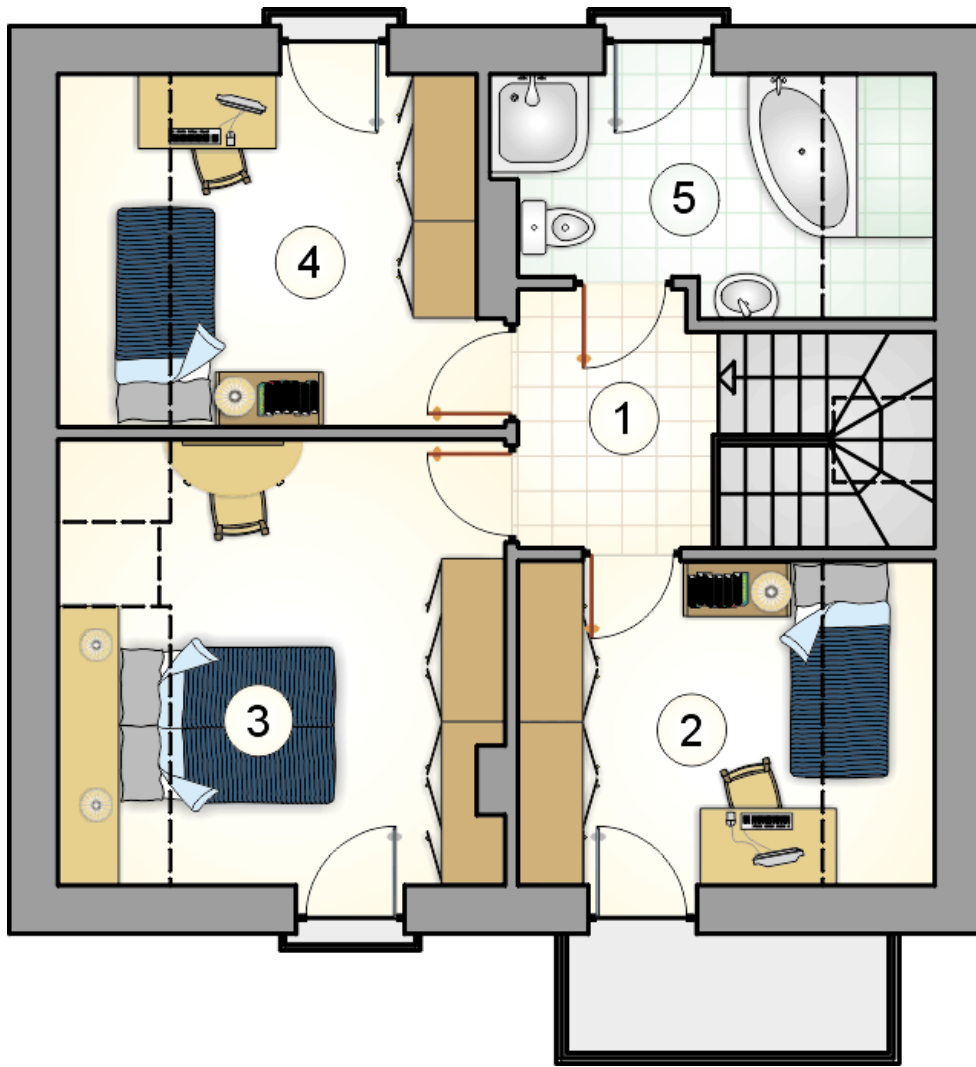
stan surowy	182 313 zł
roboty wykończeniowe	175 205 zł
instalacje	78 533 zł
koszt budowy	436 050 zł

Podane ceny są szacunkowymi cenami netto. Zapytaj o zestawienie materiałów naszego konsultanta na www.studioatrium.pl



RZUT PARTERU [m²]

1	przedsiónek	5,40
2	hall z komunikacją	7,90
3	łazienka	2,85
4	kuchnia z jadalnią	9,60
5	pokój dzienny	20,40
6	kotłownia	8,70
	razem	54,85



RZUT PODDASZA

[m²]

1	hall z komunikacją	4,30
2	pokój	8,75
3	pokój	13,00
4	pokój	9,80
5	łazienka	6,20
	razem	42,05