



Kmicic II

201,65 m²

plus piwnica 106,45 m²
plus garaż 24,50 m²

Dom 2-lokalowy, parterowy, z poddaszem użytkowym i dwoma garażami, z 4 sypialniami, podpiwniczony

min. wymiary działki 26,15 x 25,75 m

pow. netto parteru	158,75 m ²
pow. całkowita	515,25 m ²
pow. zabudowy	205,30 m ²
kubatura brutto	1 494,30 m ³
wysokość budynku	9,21 m
kąt nachylenia dachu	40°
rodzaj stropu	gęstożebrowy
pow. dachu	328,80 m ²



TECHNOLOGIA

Technologia murowana: Pustak ceramiczny gr. 30 cm + ocieplenie w systemie Termo Organika. Pokrycie dachu dachówką cementową. Brama garażowa i drzwi zewnętrzne marki Hörmann.

Do tego projektu możesz wprowadzić zmiany, na które wyrazimy bezpłatną zgodę. Więcej na www.studioatrium.pl

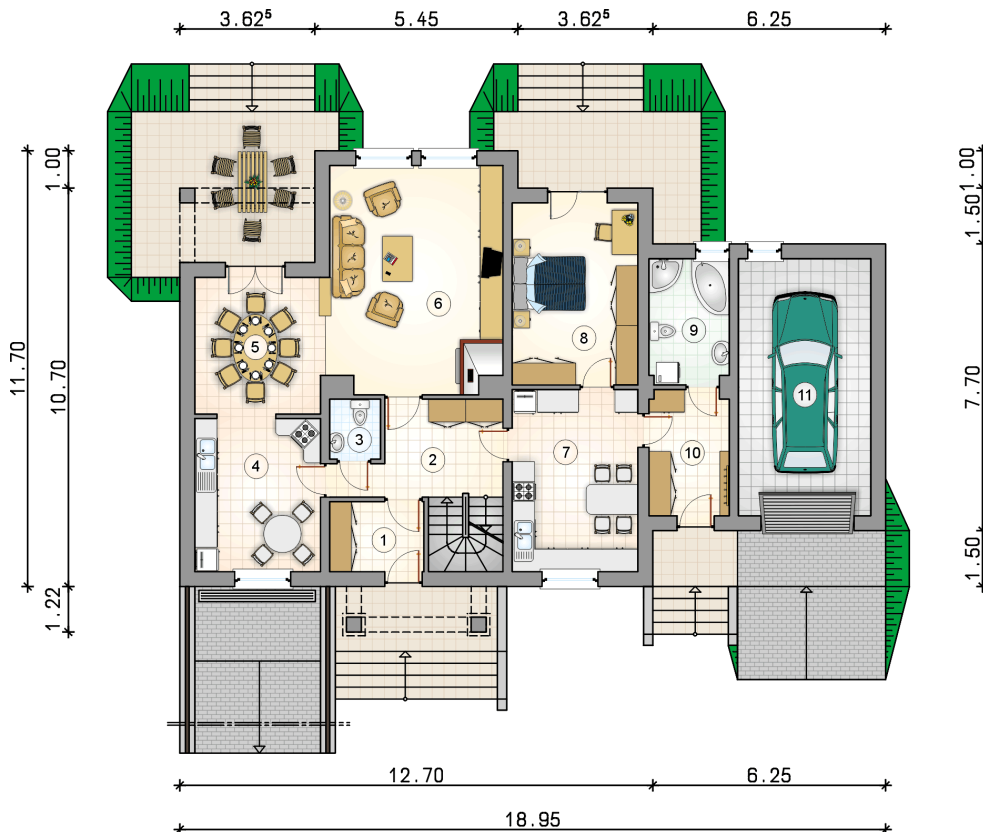
KOSZTY BUDOWY

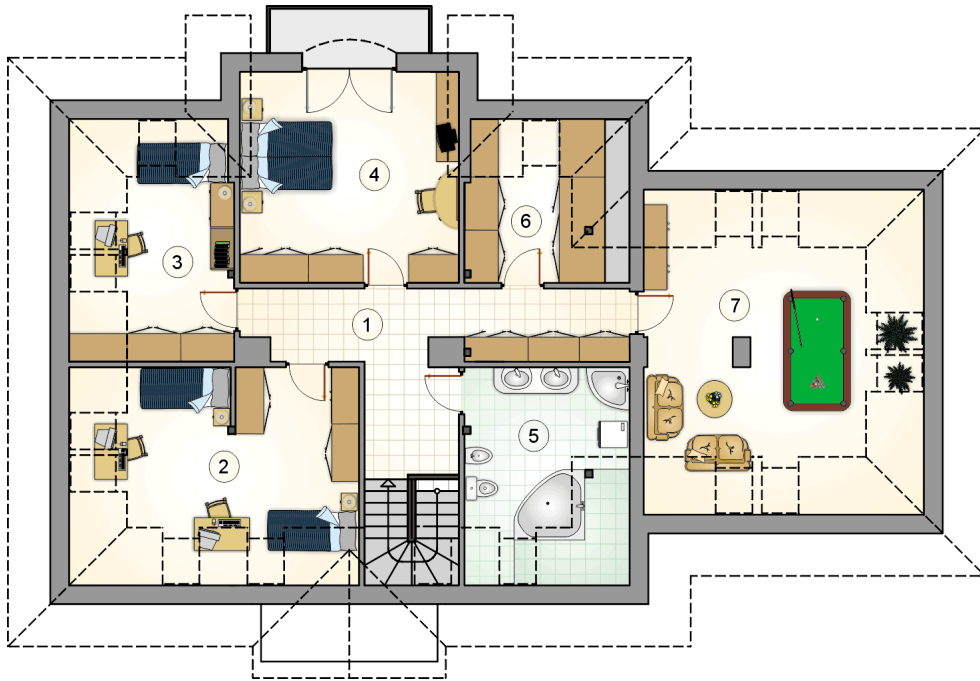
stan surowy	561 371 zł
roboty wykończeniowe	473 692 zł
instalacje	212 151 zł
koszt budowy	1 247 215 zł

Podane ceny są szacunkowymi cenami netto. Zapytaj o zestawienie materiałów naszego konsultanta na www.studioatrium.pl

RZUT PARTERU

	[m ²]
1 przedsionek	4,75
2 hall z komunikacją	9,65
3 w.c.	2,20
4 kuchnia	13,95
5 jadalnia	12,70
6 pokój dzienny	28,15
7 kuchnia	16,50
8 pokój	16,50
9 łazienka	7,20
10 przedsionek	7,20
razem	118,80
11 garaż	24,50

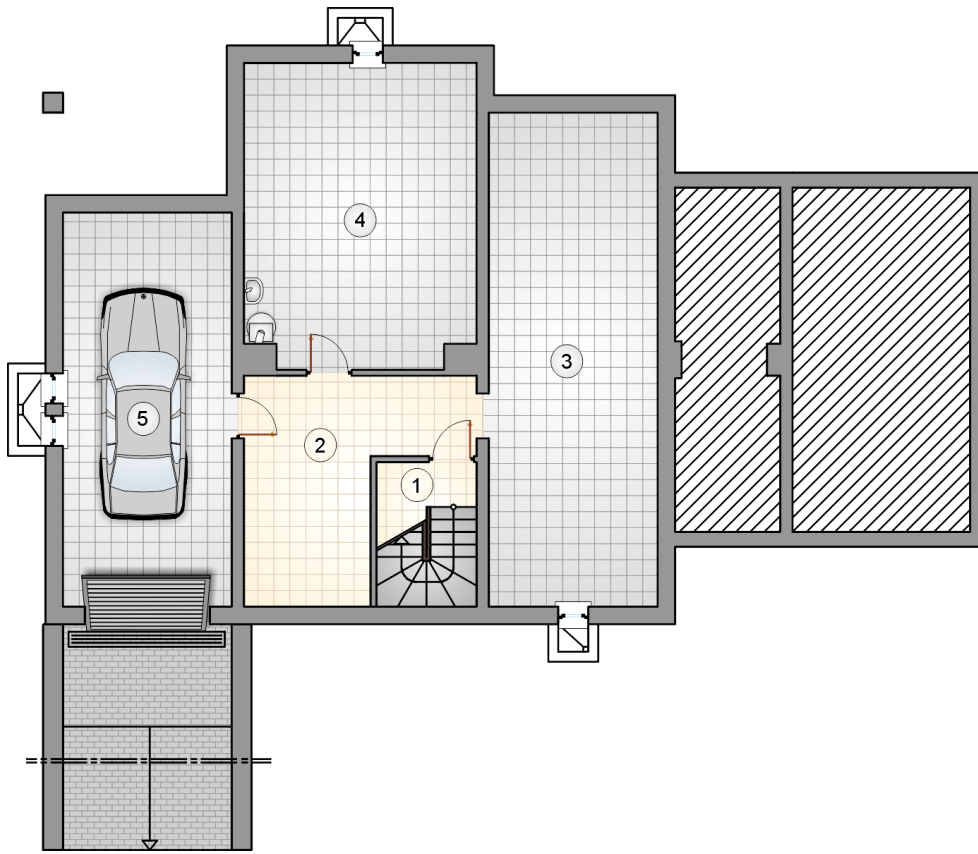




RZUT PODDASZA

[m²]

1	hall z komunikacją	17,05
2	pokój	18,30
3	pokój	10,20
4	pokój	19,45
5	łazienka	10,95
6	garderoba	6,90
	razem	82,85
7	strych	23,50



RZUT PIWNICY

[m²]

1	łącznik	3,10
2	hall	15,25
3	piwnica	33,55
4	kotłownia	27,90
	razem	79,80
5	garaż	26,65