



ATRIUM

Klimczok 112 m²

Parterowy dom regionalny z poddaszem użytkowym w stylu beskidzkim, bez garażu

min. wymiary działki 19,2 x 16,77 m

pow. netto parteru	69,70 m ²
pow. całkowita	176,95 m ²
pow. zabudowy	89,60 m ²
kubatura brutto	537,60 m ³
wysokość budynku	7,91 m
kąt nachylenia dachu	40°
rodzaj stropu	gęstożebrowy
pow. dachu	182,30 m ²

TECHNOLOGIA

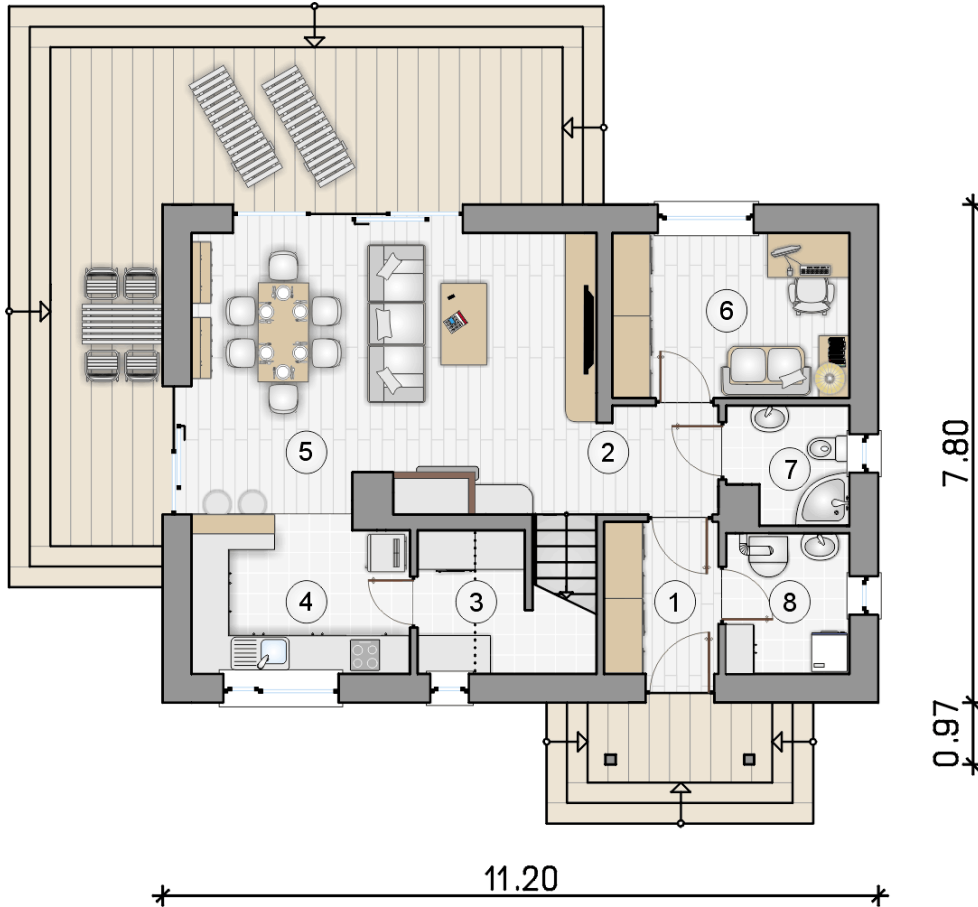
Technologia murowana: pustak ceramiczny gr. 30 cm + ocieplenie w systemie Termo Organika. Pokrycie dachu: dachówka Braas. Drzwi zewnętrzne marki Hörmann.

Do tego projektu możesz wprowadzić zmiany, na które wyrazimy bezpłatną zgodę. Więcej na www.studioatrium.pl

KOSZTY BUDOWY

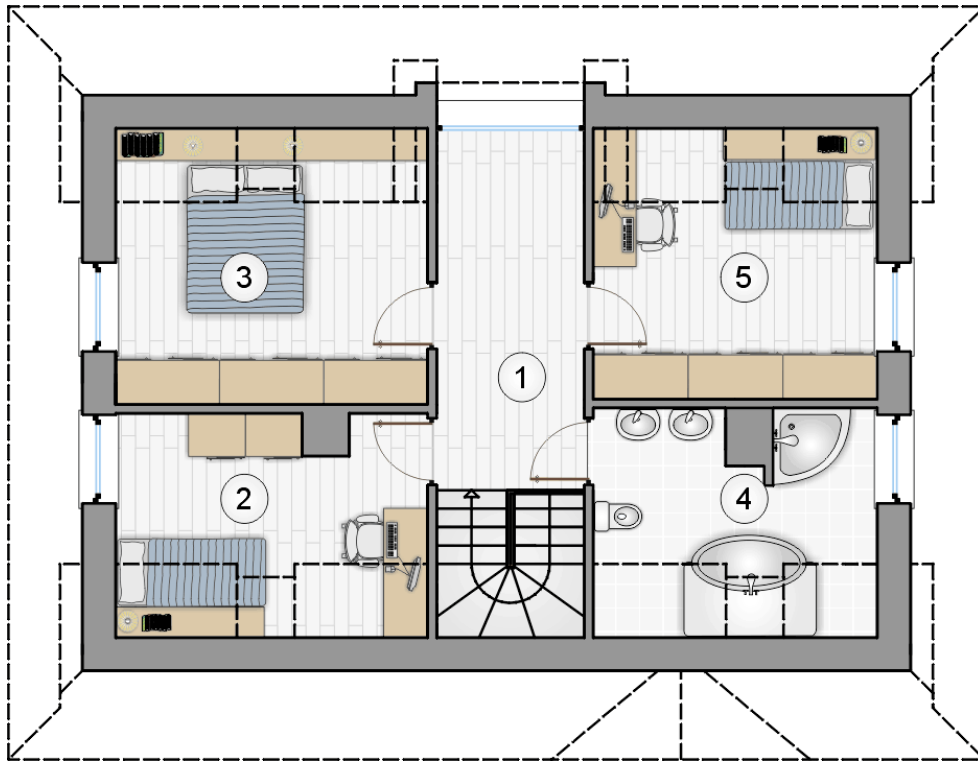
stan surowy	257 550 zł
roboty wykończeniowe	247 509 zł
instalacje	110 942 zł
koszt budowy	616 000 zł

Podane ceny są szacunkowymi cenami netto. Zapytaj o zestawienie materiałów naszego konsultanta na www.studioatrium.pl



RZUT PARTERU [m²]

1	przedsiónek	4,15
2	hall z komunikacją	3,80
3	spiżarka	3,00
4	kuchnia	9,85
5	pokój dzienny z jadalnią	24,80
6	pokój	9,40
7	łazienka	3,20
8	kotłownia	4,10
	razem	62,30



RZUT PODDASZA

[m²]

1	hall z komunikacją	9,60
2	pokój	8,80
3	pokój	12,30
4	łazienka	8,10
5	pokój	10,90
0	razem	49,70