



Kasztelanka

264,65 m²

plus piwnica 58,45 m²

Parterowy dom z wielospadowym dachem, z poddaszem użytkowym i podpiwniczeniem, 4 sypialniami, z wejściem z kolumnami, z ryzalitem i balkonem z kolumnami

min. wymiary działki 24,04 x 24,66 m

pow. netto parteru	177,20 m ²
pow. całkowita	490,35 m ²
pow. zabudowy	209,15 m ²
kubatura brutto	1 549,60 m ³
wysokość budynku	9,27 m
kąt nachylenia dachu	42°
rodzaj stropu	gęstożebrowy
pow. dachu	342,25 m ²



TECHNOLOGIA

Technologia murowana: Pustak ceramiczny gr. 30 cm + ocieplenie w systemie Termo Organika. Pokrycie dachu dachówką cementową. Drzwi zewnętrzne marki Hörmann.

Do tego projektu możesz wprowadzić zmiany, na które wyrazimy bezpłatną zgodę. Więcej na www.studioatrium.pl

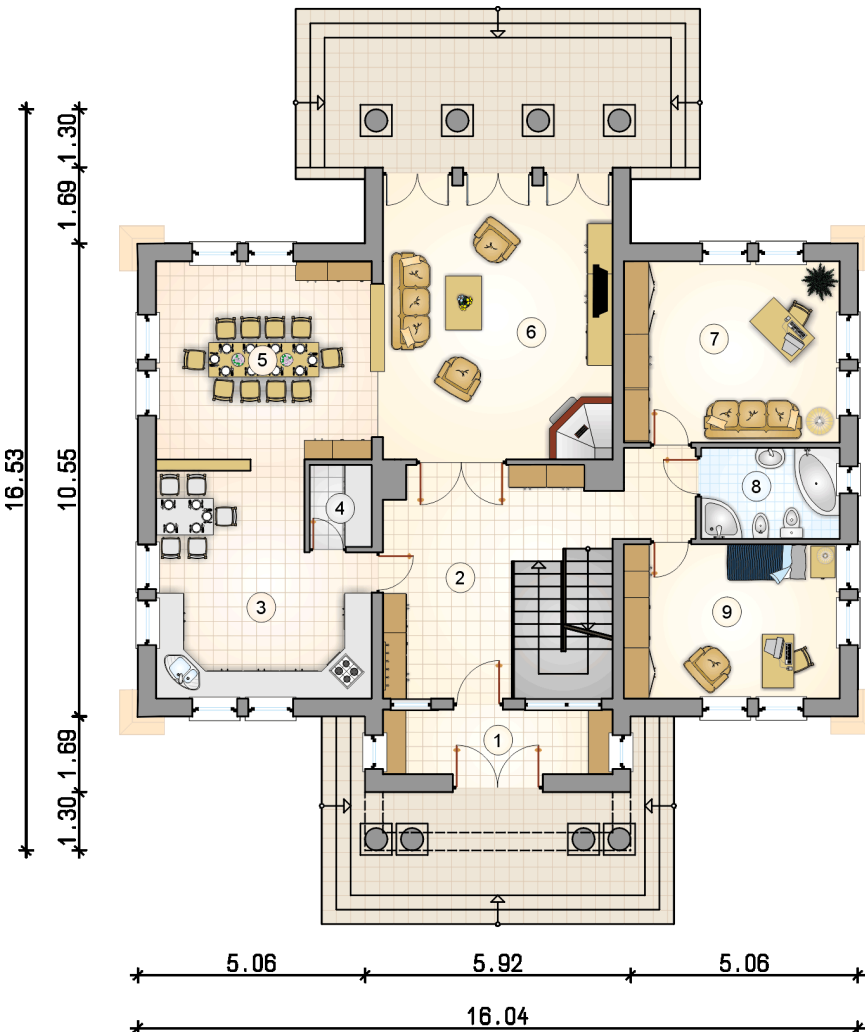
KOSZTY BUDOWY

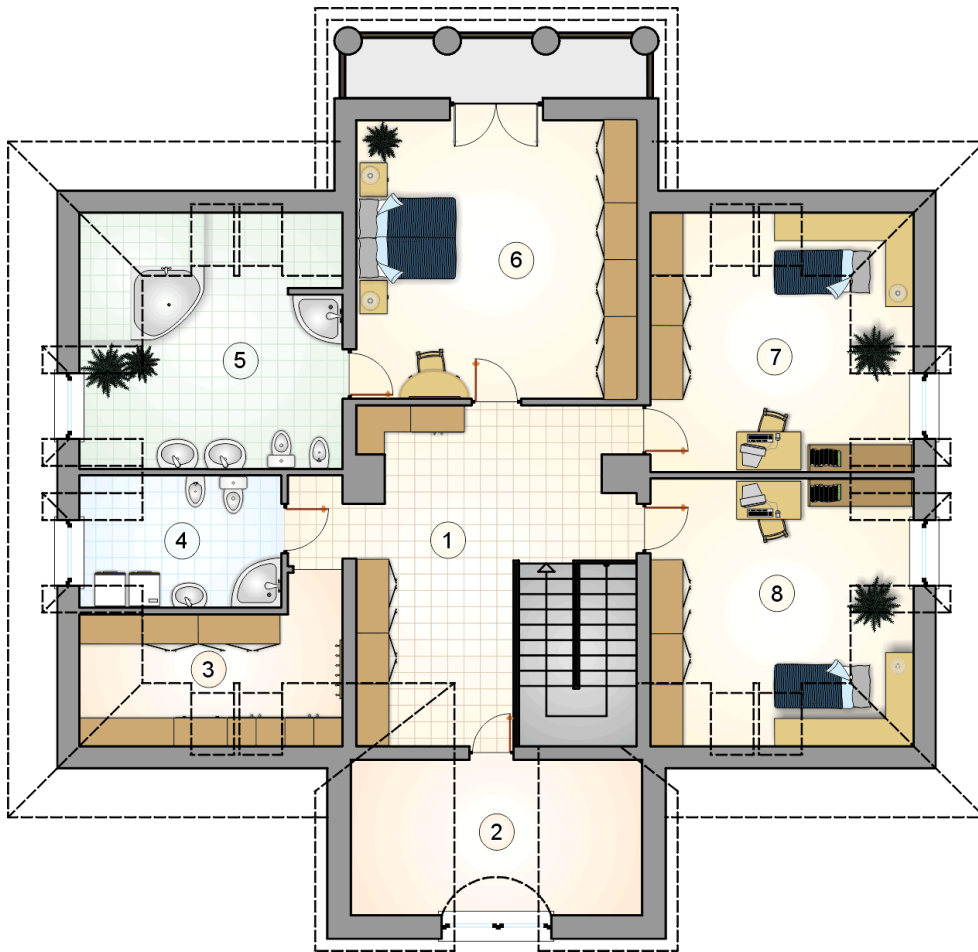
stan surowy	593 914 zł
roboty wykończeniowe	501 152 zł
instalacje	224 450 zł
koszt budowy	1 319 515 zł

Podane ceny są szacunkowymi cenami netto. Zapytaj o zestawienie materiałów naszego konsultanta na www.studioatrium.pl

RZUT PARTERU

	[m ²]
1 przedsionek	7,35
2 hall z komunikacją	22,35
3 kuchnia	21,85
4 spiżarka	2,55
5 jadalnia	21,60
6 pokój dzienny	31,45
7 pokój	19,45
8 łazienka	6,25
9 pokój	16,55
razem	149,40

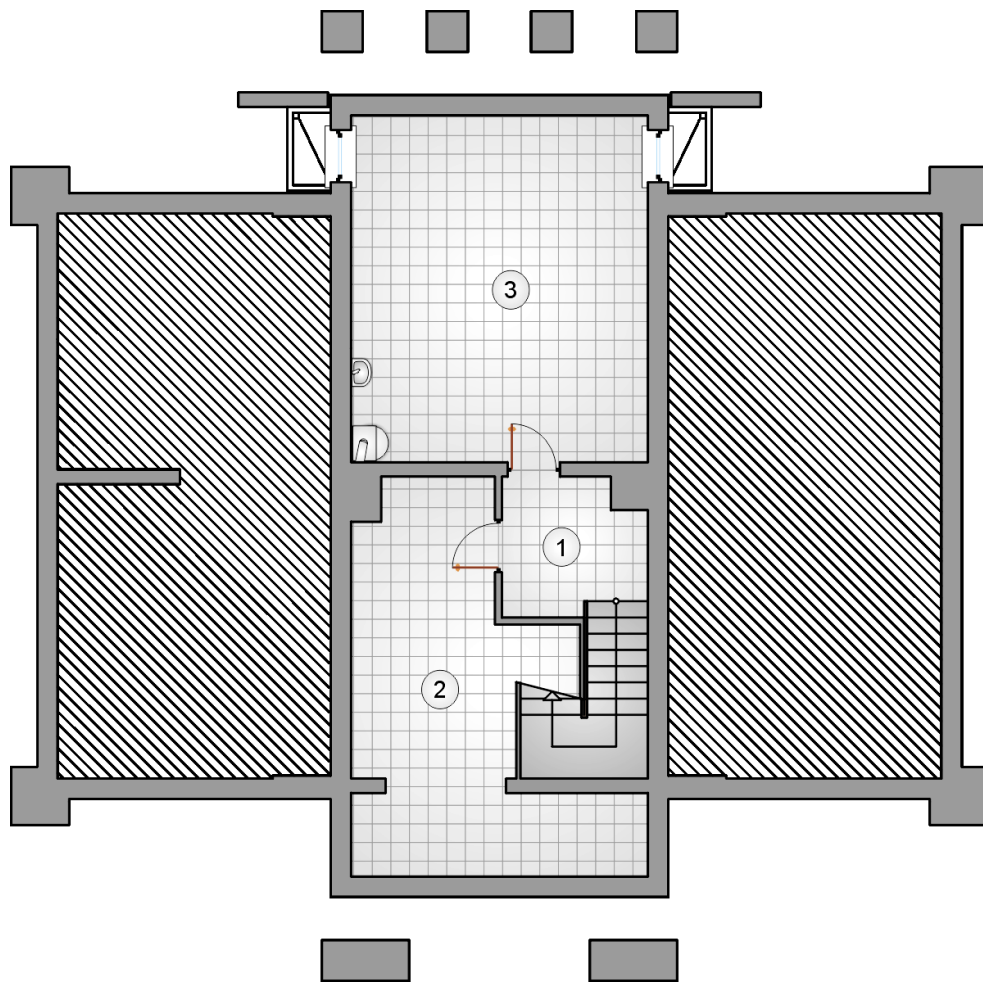




RZUT PODDASZA

[m²]

1	hall z komunikacją	23,60
2	garderoba	5,40
3	garderoba	6,10
4	łazienka	7,65
5	łazienka	15,10
6	pokój	26,05
7	pokój	15,40
8	pokój	15,95
	razem	115,25



RZUT PIWNICY

[m²]

1	przedsiónek	5,45
2	piwnica	22,40
3	kotłownia	30,60
	razem	58,45