



Kalifornia 118,95 m²

Dom parterowy z kopertowym dachem, wejściem w stylu dworkowym oraz zadaszonym, narożnym tarasem wypoczynkowym

min. wymiary działki 20,2 x 22,95 m

pow. netto parteru	137,40 m ²
pow. całkowita	166,80 m ²
pow. zabudowy	166,80 m ²
kubatura brutto	801,00 m ³
wysokość budynku	7,42 m
kąt nachylenia dachu	30°
rodzaj stropu	gęstożebrowy
pow. dachu	252,00 m ²



TECHNOLOGIA

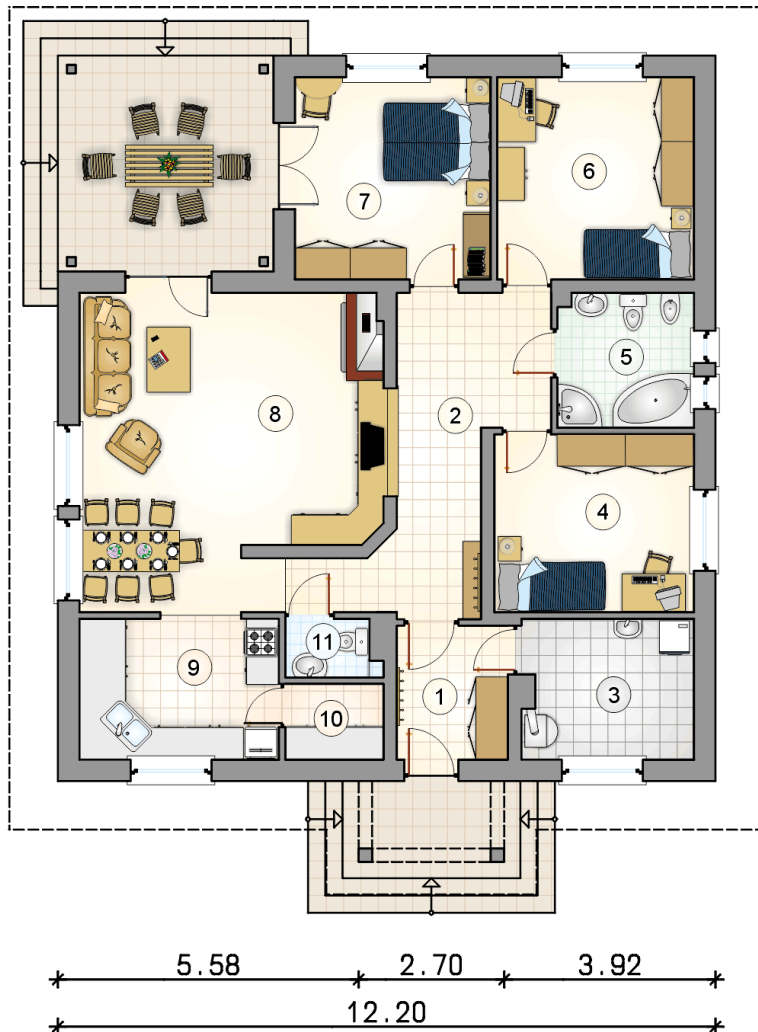
Technologia murowana: Pustak ceramiczny gr. 30 cm + ocieplenie w systemie Termo Organika. Pokrycie dachu dachówką cementową. Drzwi zewnętrzne marki Hörmann.

Do tego projektu możesz wprowadzić zmiany, na które wyrazimy bezpłatną zgodę. Więcej na www.studioatrium.pl

KOSZTY BUDOWY

stan surowy	229 151 zł
roboty wykończeniowe	209 721 zł
instalacje	96 403 zł
koszt budowy	535 275 zł

Podane ceny są szacunkowymi cenami netto. Zapytaj o zestawienie materiałów naszego konsultanta na www.studioatrium.pl



RZUT PARTERU [m²]

1	przedsionek	5,10
2	hall	15,75
3	kotłownia	8,20
4	pokój	12,20
5	łazienka	6,25
6	pokój	13,70
7	pokój	13,60
8	pokój dzienny z jadalnią	30,05
9	kuchnia	9,75
10	spizarnia	2,55
11	w.c.	1,80
	razem	118,95