



Kalabria

189,4 m²

plus garaż 33,65 m²

Piętrowy dom z płaskim dachem w nowoczesnej stylistyce, z tarasem w podcieniu i oryginalną pergolą, garażem 2-stanowiskowym

min. wymiary działki 21,35 x 29,15 m

pow. netto parteru	171,90 m ²
pow. całkowita	317,80 m ²
pow. zabudowy	239,55 m ²
kubatura brutto	1 137,00 m ³
wysokość budynku	7,34 m
kąt nachylenia dachu	
rodzaj stropu	gęstożebrowy
pow. dachu	135,00 m ²



TECHNOLOGIA

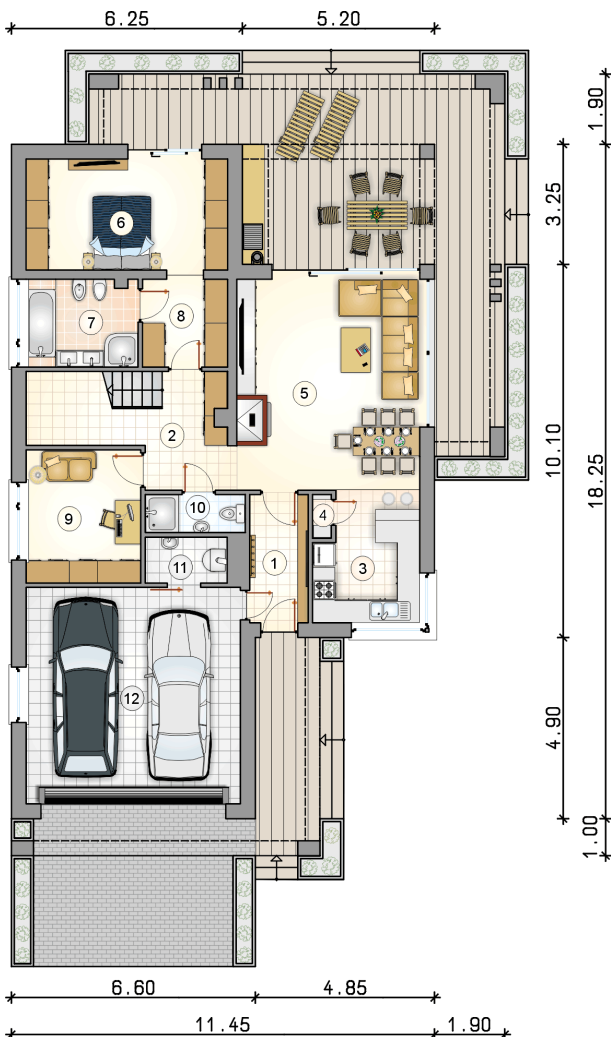
Technologia murowana: pustak ceramiczny gr. 30 cm + ocieplenie w systemie Termo Organika. Pokrycie dachu: papa termozgrzewalna, ew. membrana dachowa. Brama garażowa i drzwi zewnętrzne marki Hörmann.

Do tego projektu możesz wprowadzić zmiany, na które wyrazimy bezpłatną zgodę. Więcej na www.studioatrium.pl

KOSZTY BUDOWY

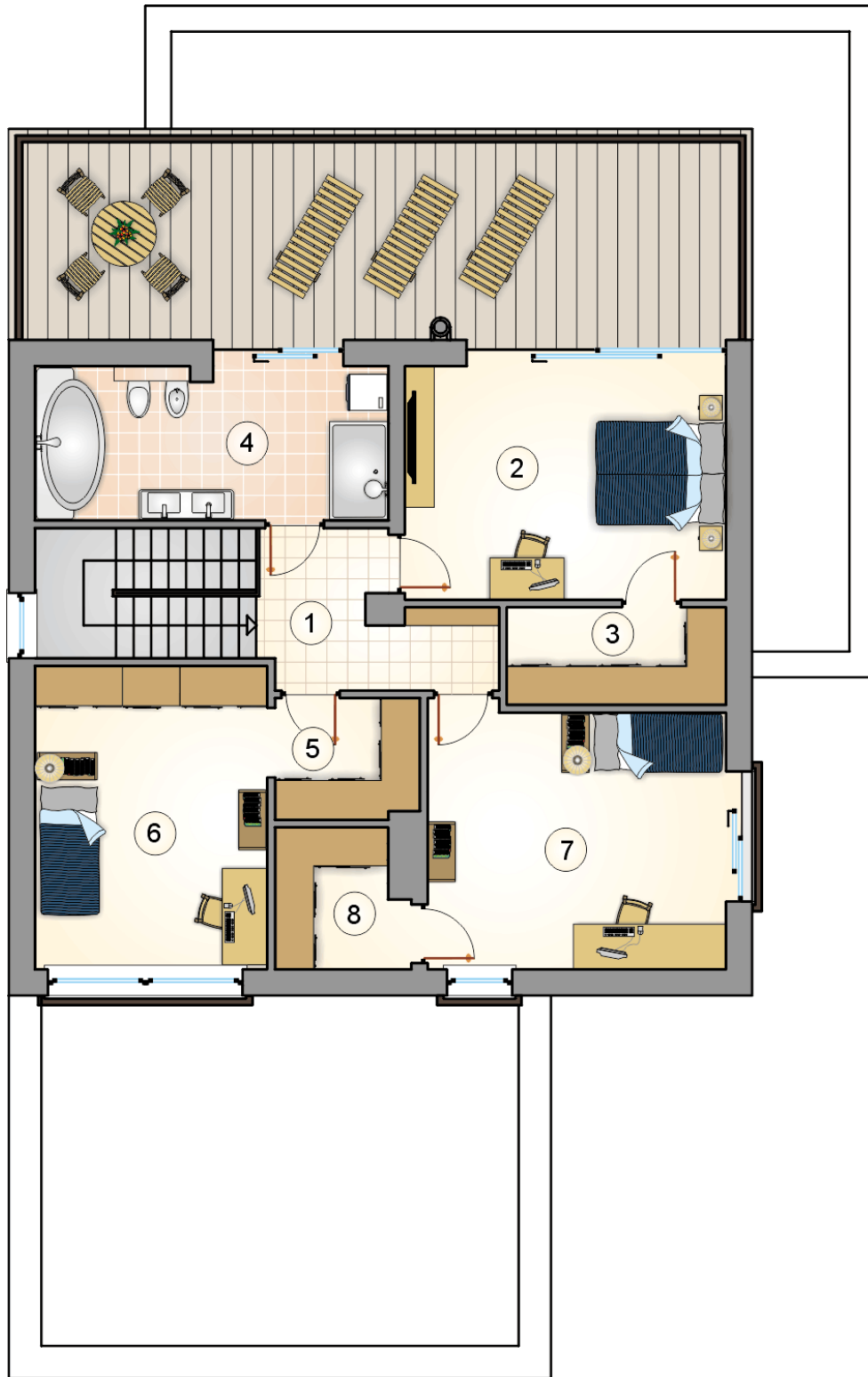
stan surowy	470 707 zł
roboty wykończeniowe	452 356 zł
instalacje	202 761 zł
koszt budowy	1 125 825 zł

Podane ceny są szacunkowymi cenami netto. Zapytaj o zestawienie materiałów naszego konsultanta na www.studioatrium.pl



RZUT PARTERU

	[m ²]
1 przedsionek	5,35
2 hall z komunikacją	12,15
3 kuchnia	9,40
4 spiżarka	0,55
5 pokój dzienny z jadalnią	28,75
6 pokój	16,10
7 łazienka	6,95
8 garderoba	5,60
9 pokój	10,95
10 łazienka	2,70
11 kotłownia	2,65
razem	101,15
12 garaż	33,65



RZUT PIĘTRA

[m²]

1	hall z komunikacją	10,25
2	pokój	17,55
3	garderoba	4,90
4	łazienka	12,65
5	garderoba	4,15
6	pokój	16,50
7	pokój	18,20
8	garderoba	4,05
	razem	88,25