



Jutrzenka II

107,7 m²

plus piwnica 42,05 m²
plus garaż 27,45 m²

Dom parterowy z poddaszem użytkowym i garażem, z 4 sypialniami i tarasem, podpiwniczony

min. wymiary działki 18,95 x 23,45 m

| | |
|----------------------|-----------------------|
| pow. netto parteru | 74,45 m ² |
| pow. całkowita | 278,90 m ² |
| pow. zabudowy | 96,80 m ² |
| kubatura brutto | 784,90 m ³ |
| wysokość budynku | 7,34 m |
| kąt nachylenia dachu | 40° |
| rodzaj stropu | gęstożebrowy |
| pow. dachu | 169,00 m ² |



TECHNOLOGIA

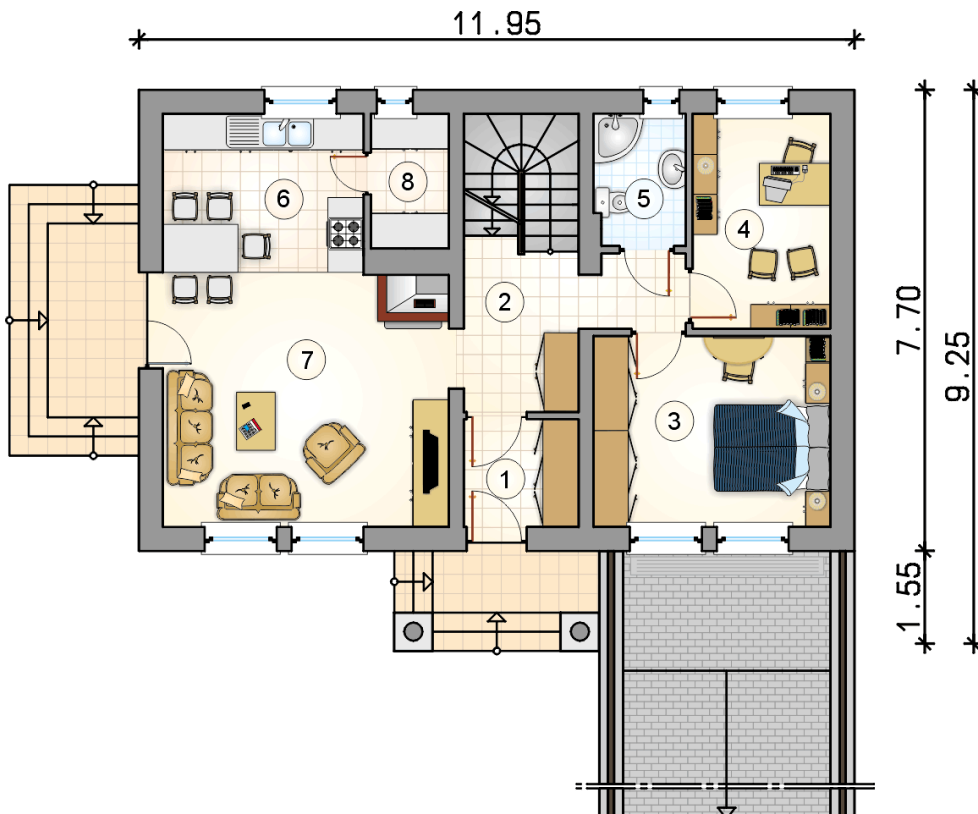
Technologia murowana: pustak ceramiczny gr. 30 cm + ocieplenie w systemie Termo Organika. Pokrycie dachu: dachówka Braas. Brama garażowa i drzwi zewnętrzne marki Hörmann.

Do tego projektu możesz wprowadzić zmiany, na które wyrazimy bezpłatną zgodę. Więcej na www.studioatrium.pl

KOSZTY BUDOWY

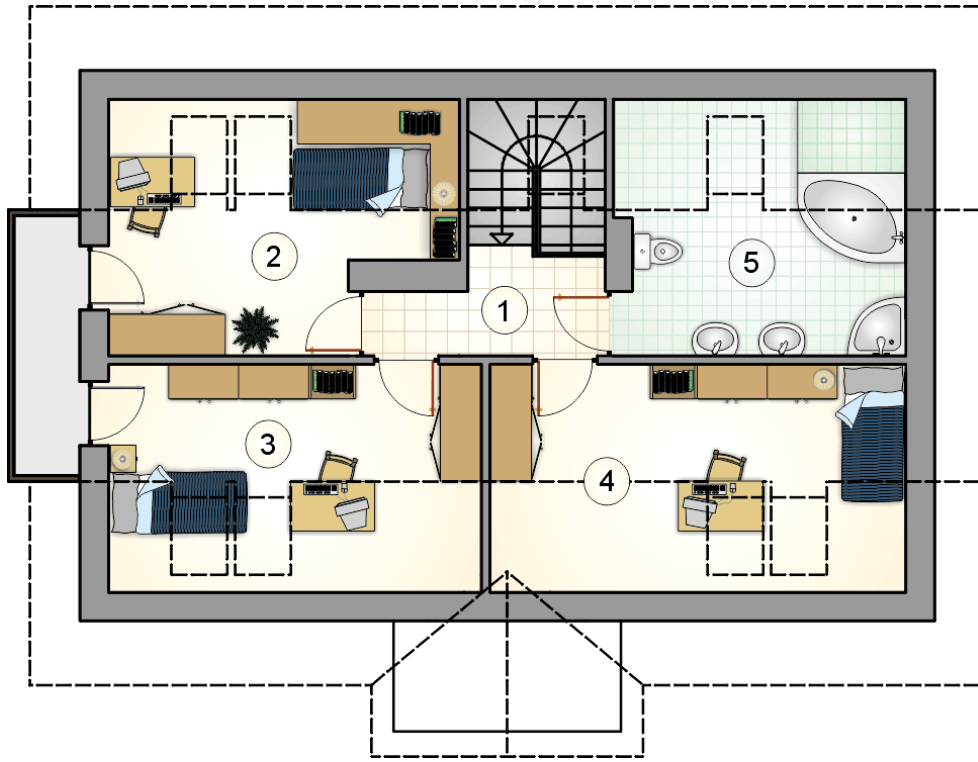
| | |
|----------------------|------------|
| stan surowy | 335 126 zł |
| roboty wykończeniowe | 282 784 zł |
| instalacje | 126 650 zł |
| koszt budowy | 744 560 zł |

Podane ceny są szacunkowymi cenami netto. Zapytaj o zestawienie materiałów naszego konsultanta na www.studioatrium.pl



RZUT PARTERU [m²]

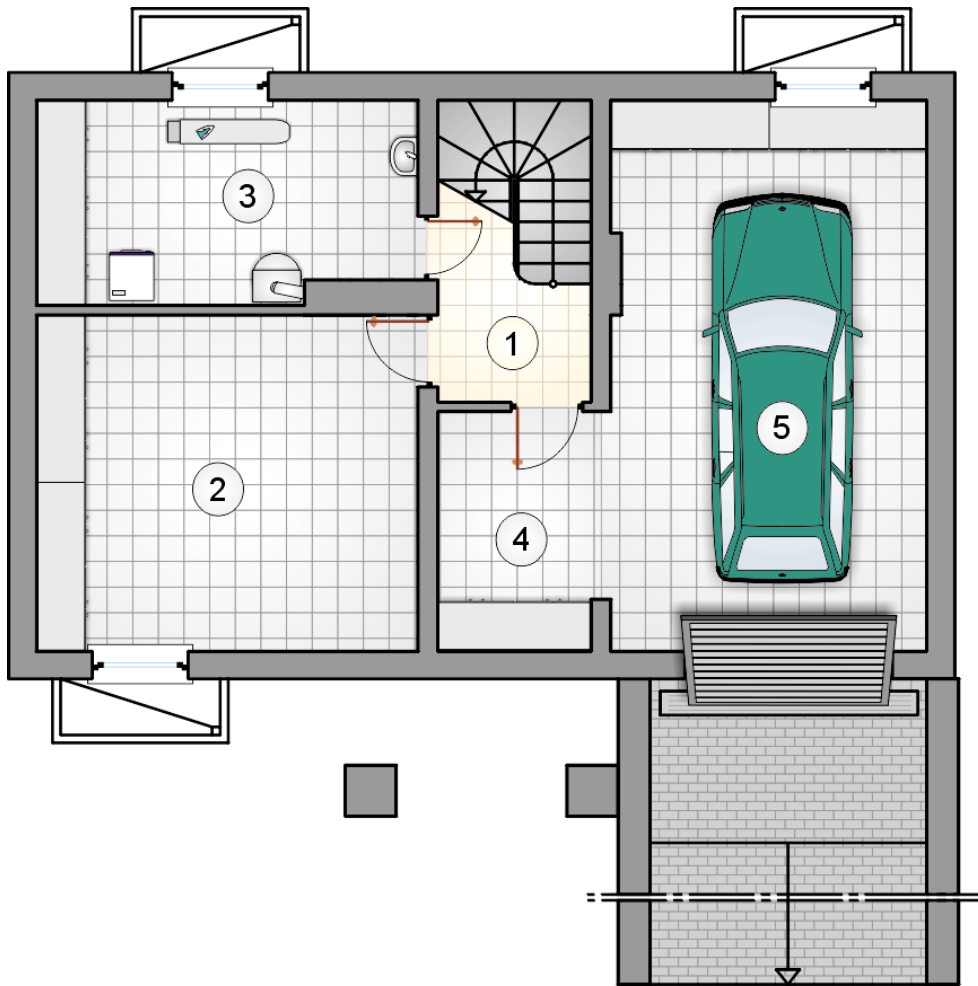
| | | |
|---|---------------------------|--------------|
| 1 | przedsiónek | 3,45 |
| 2 | hall z komunikacją | 7,65 |
| 3 | pokój | 12,60 |
| 4 | pokój | 8,25 |
| 5 | łazienka | 3,30 |
| 6 | kuchnia z jadalnią | 9,00 |
| 7 | pokój dzienny | 20,25 |
| 8 | pomieszczenie gospodarcze | 2,95 |
| | razem | 67,45 |



RZUT PODDASZA

[m²]

| | | |
|---|--------------------|--------------|
| 1 | hall z komunikacją | 4,40 |
| 2 | pokój | 8,35 |
| 3 | pokój | 9,00 |
| 4 | pokój | 10,05 |
| 5 | łazienka | 8,45 |
| | razem | 40,25 |



RZUT PIWNICY

[m²]

| | | |
|---|--------------------|--------------|
| 1 | hall z komunikacją | 4,10 |
| 2 | piwnica | 20,10 |
| 3 | kotłownia | 11,80 |
| 4 | łącznie | 6,05 |
| | razem | 42,05 |
| 5 | garaż | 27,45 |