



Jupiter XVI

219,1 m²

plus garaż 46,00 m²

Duży dom jednorodzinny z poddaszem użytkowym i dwustanowiskowym garażem

min. wymiary działki 24,7 x 19,9 m

| | |
|----------------------|-------------------------|
| pow. netto parteru | 147,85 m ² |
| pow. całkowita | 365,50 m ² |
| pow. zabudowy | 184,20 m ² |
| kubatura brutto | 1 280,05 m ³ |
| wysokość budynku | 9,11 m |
| kąt nachylenia dachu | 35° |
| rodzaj stropu | plyta żelbetowa |
| pow. dachu | 275,35 m ² |

TECHNOLOGIA

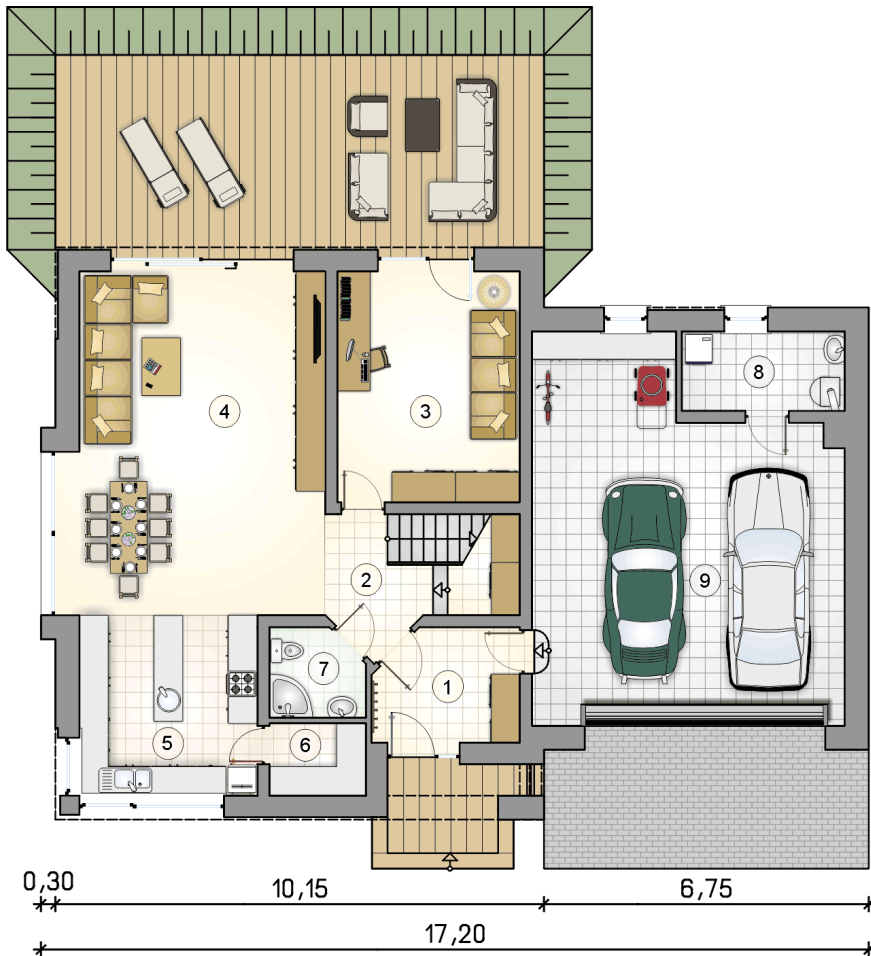
Technologia murowana: pustak ceramiczny gr. 30 cm + ocieplenie w systemie Termo Organika. Pokrycie dachu: dachówka. Brama garażowa i drzwi zewnętrzne marki Hörmann.

Do tego projektu możesz wprowadzić zmiany, na które wyrazimy bezpłatną zgodę. Więcej na www.studioatrium.pl

KOSZTY BUDOWY

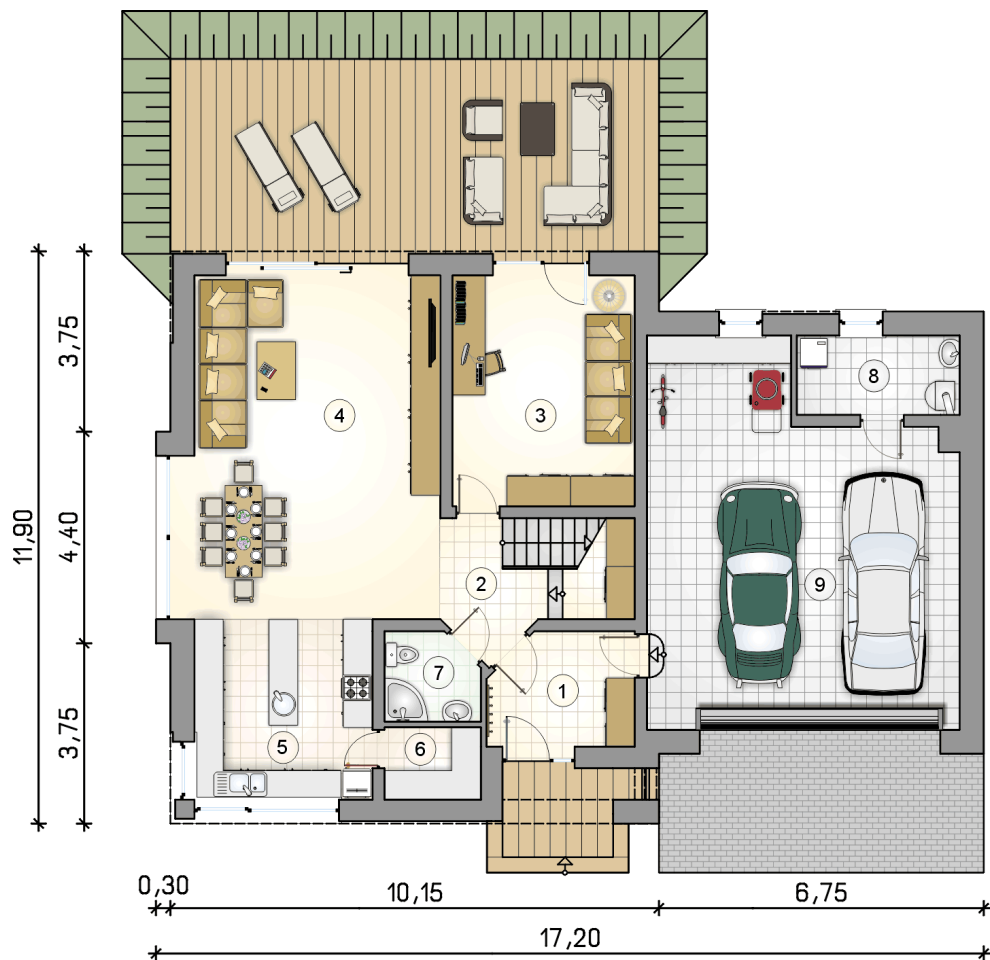
| | |
|----------------------|--------------|
| stan surowy | 454 537 zł |
| roboty wykończeniowe | 436 817 zł |
| instalacje | 195 796 zł |
| koszt budowy | 1 087 150 zł |

Podane ceny są szacunkowymi cenami netto. Zapytaj o zestawienie materiałów naszego konsultanta na www.studioatrium.pl



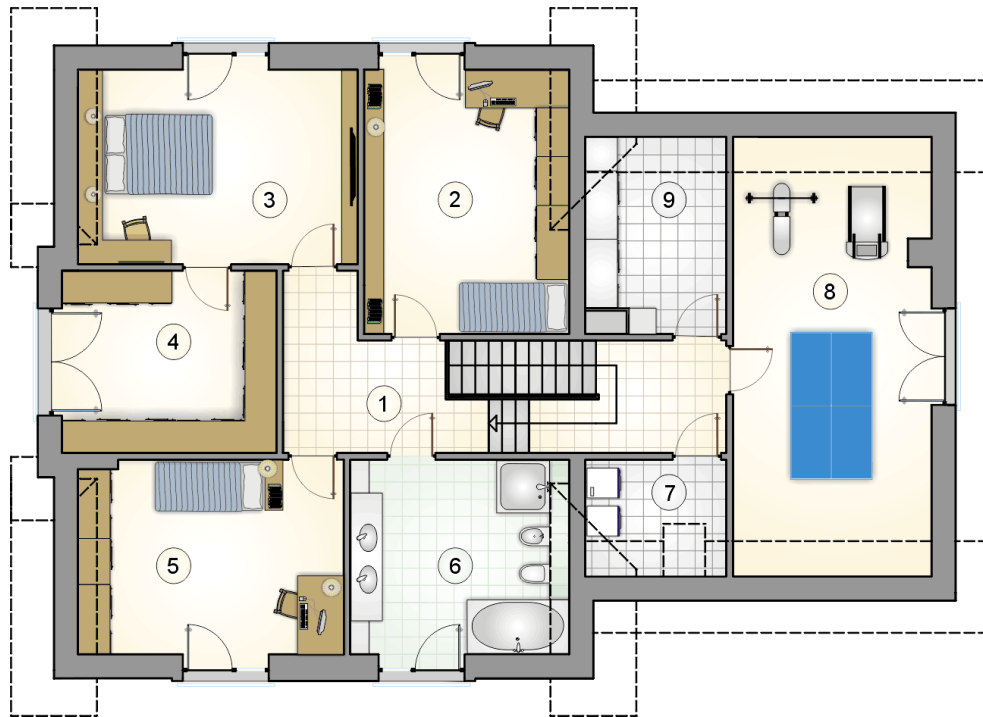
RZUT PARTERU [m²]

| | | |
|---|--------------------------|--------------|
| 1 | przedsiónek | 6,75 |
| 2 | hall z komunikacją | 8,90 |
| 3 | pokój | 17,95 |
| 4 | pokój dzienny z jadalnią | 37,20 |
| 5 | kuchnia | 13,75 |
| 6 | spiżarka | 2,90 |
| 7 | łazienka | 3,40 |
| 8 | kotłownia | 5,45 |
| | razem | 96,30 |
| 9 | garaż | 46,00 |



RZUT PARTERU [m²]

| | | |
|---|--------------------------|-------|
| 1 | przedsiónek | 6,75 |
| 2 | hall z komunikacją | 8,90 |
| 3 | pokój | 17,95 |
| 4 | pokój dzienny z jadalnią | 37,20 |
| 5 | kuchnia | 13,75 |
| 6 | spiżarka | 2,90 |
| 7 | łazienka | 3,40 |
| 8 | kotłownia | 5,45 |
| 0 | razem | 96,30 |
| 9 | garaż | 46,00 |



| RZUT PODDASZA | | [m ²] |
|---------------|---------------------------|-------------------|
| 1 | hall z komunikacją | 17,45 |
| 2 | pokój | 16,05 |
| 3 | pokój | 16,30 |
| 4 | garderoba | 12,80 |
| 5 | pokój | 15,30 |
| 6 | łazienka | 12,25 |
| 7 | pralnia | 3,20 |
| 8 | pomieszczenie rekreacyjne | 22,60 |
| 9 | susznarnia | 6,85 |
| 0 | razem | 122,80 |