



Jupiter XI

184,25 m²

plus garaż 39,90 m²

Parterowy dom z poddaszem użytkowym i 2-stanowiskowym garażem, przestronnym, niezadaszonym tarasem

min. wymiary działki 24,7 x 19,9 m

pow. netto parteru	144,25 m ²
pow. całkowita	350,15 m ²
pow. zabudowy	176,50 m ²
kubatura brutto	1 200,00 m ³
wysokość budynku	9,09 m
kąt nachylenia dachu	35°
rodzaj stropu	gęstożebrowy
pow. dachu	267,10 m ²

TECHNOLOGIA

Technologia murowana: Pustak ceramiczny gr. 30 cm + ocieplenie w systemie Termo Organika. Pokrycie dachu dachówką cementową. Brama garażowa i drzwi zewnętrzne marki Hörmann.

Do tego projektu możesz wprowadzić zmiany, na które wyrazimy bezpłatną zgodę. Więcej na www.studioatrium.pl

KOSZTY BUDOWY

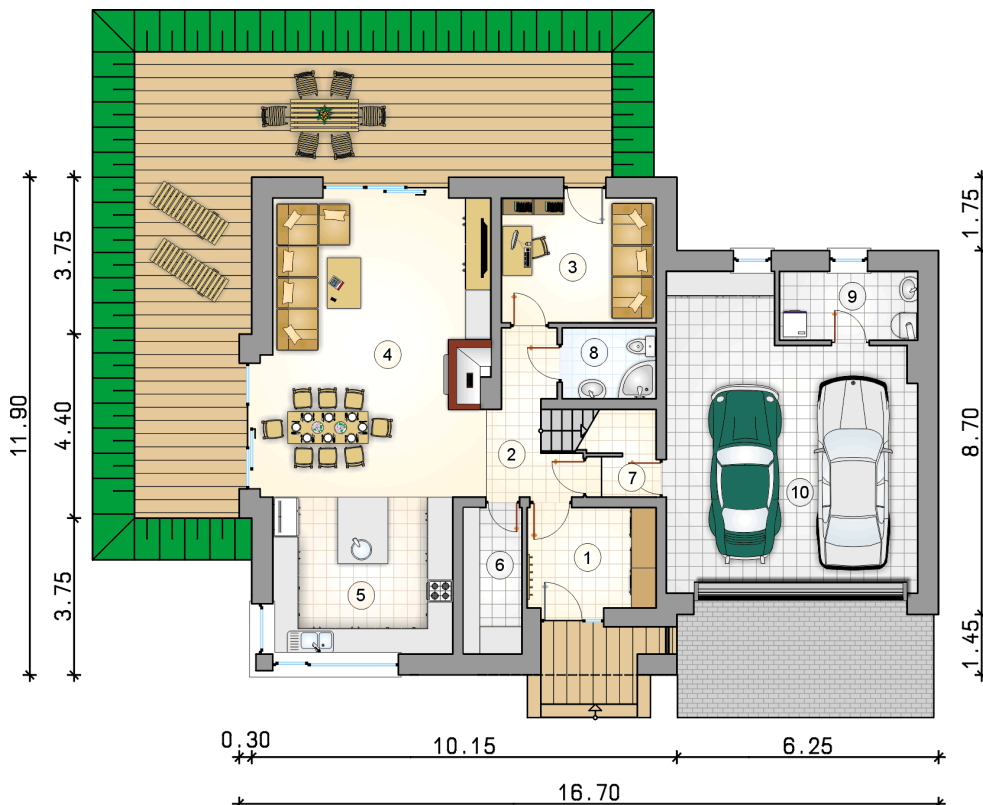
stan surowy	411 550 zł
roboty wykończeniowe	395 506 zł
instalacje	177 279 zł
koszt budowy	984 335 zł

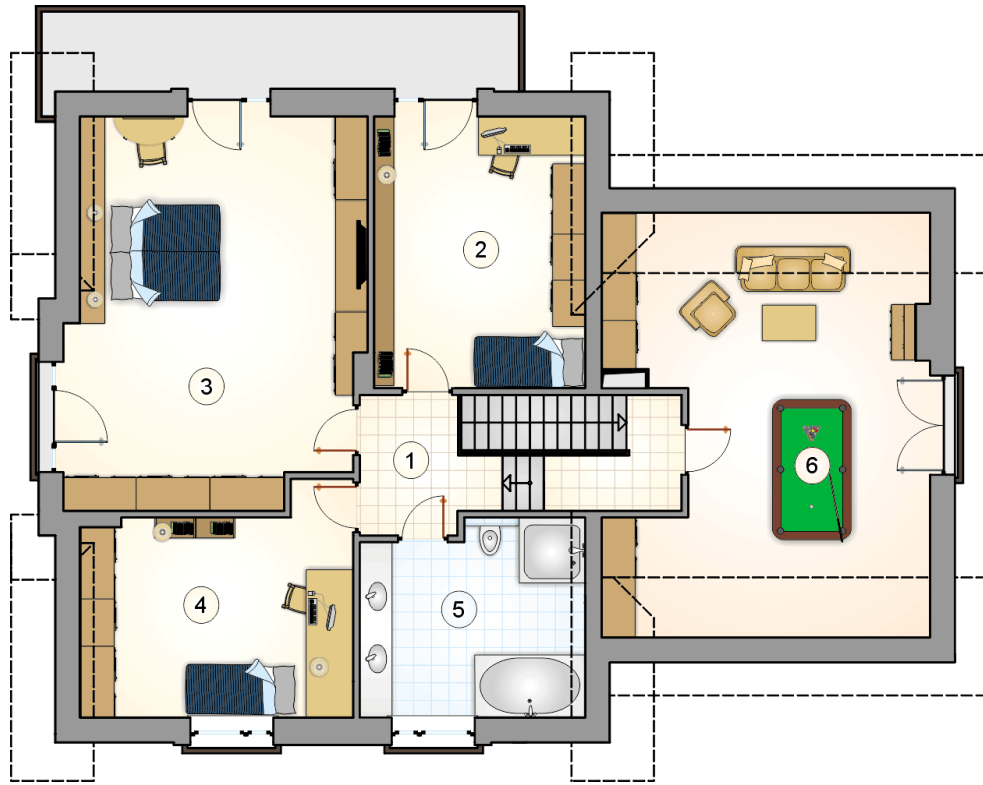
Podane ceny są szacunkowymi cenami netto. Zapytaj o zestawienie materiałów naszego konsultanta na www.studioatrium.pl



RZUT PARTERU

	[m ²]
1 przedsiónek	7,40
2 hall z komunikacją	6,60
3 pokój	11,00
4 pokój dzienny z jadalnią	37,55
5 kuchnia	16,10
6 spiżarka	4,90
7 łącznik	2,05
8 łazienka	3,80
9 kotłownia	5,45
razem	94,85
10 garaż	39,90





RZUT PODDASZA

[m²]

1	hall z komunikacją	5,45
2	pokój	17,70
3	pokój	35,70
4	pokój	17,65
5	łazienka	12,90
	razem	89,40
6	strych do adaptacji - pomieszczenie wielofunkcyjne	30,65